

FUJIFILM

instax mini Link 2

Smartphone Printer

Használati útmutató (Teljes verzió)



Tartalomjegyzék

Használat előtt	3
Megjegyzések a nyomtató hulladékba helyezéséhez.....	3
A fényképezőgép részei	3
Az alkalmazás telepítése.....	4
Az akkumulátor töltése	4
LED töltöttségi állapotjelző	4
„instax mini” filmcsomag betöltése/kivétele	5
A filmcsomag betöltése.....	5
Használt filmcsomag kivétele	5
A nyomtató be-/kikapcsolása	6
Nyomtató állapota – LED jelzőfény.....	6
Csatlakozás és nyomtatás	6
Amikor először létesít kapcsolatot.....	6
Ha a nyomtató és az okostelefonja már egymáshoz csatlakoznak	9
Kép újranyomtatása	10
Az alkalmazás vezérlése a nyomtató szögével és a bekapcsoló gombbal	11
Az alkalmazás módjának megváltoztatása az alkalmazás felső képernyőjének kiválasztása esetén.....	11
A zoom és a zár vezérlése az instax Fényképezőgép alkalmazáson történő használatával	11
instaxAiR funkció.....	11
Műszaki adatok.....	12
Hibaelhárítás	12
FONTOS BIZTONSÁGI MEGJEGYZÉS	13
Nyomtató egyszerű kezelése.....	14
Bluetooth® eszközök: Figyelmeztetések	15

Független JPEG csoport (IJG) licenck

A szoftver részben a Független JPEG csoport munkáján alapul.

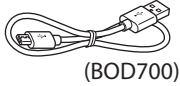
© 2022 FUJIFILM Corporation. Minden jog fenntartva.

Használat előtt

A nyomtató használata előtt ellenőrizze, hogy a nyomtató tartalmazza a következőket.

Mellékelt tartozéko

- Mikro USB kábel a töltéshez (1)
- Használati útmutató (1)



(BOD700)

⚠ Az akkumulátor teljes feltöltése gyárilag nem történt meg, feltétlenül töltsse fel az akkumulátort a nyomtató használata előtt.

Megjegyzések a nyomtató hulladékba helyezéséhez

A nyomtatóban egy beépített lítium-ion akkumulátor működik.

A nyomtató hulladékba helyezésekor kövesse a helyi előírásokat, és azoknak megfelelően helyezze hulladékba.

Kérjük, további információért olvassa el a mellékelt KAPCSOLATTARTÁSI INFORMÁCIÓK lapot.

Amennyiben az Ön országa vagy régiója nem szerepel a lapon, kérjük, vegye fel a kapcsolatot a helyi forgalmazóval.

FIGYELEM

Ne vegye ki a beépített akkumulátort; ellenkező esetben megsérülhet.

- ⚡ Elektromos és elektronikus berendezések ártalmatlanítása a háztartásokban
- ⚡ Az elektromos és elektronikus hulladékok ártalmatlanítása (Az Európai Unióban és más, saját újrahasznosítási rendszerrel rendelkező országokban)

Ez a szimbólum, amely a terméken, a kézikönyvben, a garancialevélen és/vagy a csomagoláson jelenik meg, azt jelzi, hogy az adott termék nem kezelhető normál háztartási hulladékként. Ehelyett egy megfelelő, elektromos és elektronikus hulladékok újrahasznosításához létesült gyűjtőhelyen kell leadni. A hulladék megfelelő kezelésével Ön megelőzi a további környezetszennyezés és emberi egészségre káros folyamatok negatív következményeinek kialakulását, amely egyébként megtörténne a hulladék nem megfelelő kezelése esetén. Az anyagok újrahasznosítása segít megóvni a környezeti erőforrásokat. A termék újrahasznosításával kapcsolatos további információkért forduljon a helyi önkormányzathoz, újrahasznosító szervezethez vagy ahhoz az üzlethez, ahol a terméket megvásárolta. Az Európai Unió kívüli országok esetén: Ha ezt a terméket el kívánja dobni, kérjük, forduljon a helyi hatóságokhoz további információért a helyes hulladékkezelési módot illetően.

- ⚡ Ez az elemeken vagy akkumulátorokon található szimbólum azt jelzi, hogy az elemek nem kezelhetők normál háztartási hulladékként.

Vásárlóknak Törökországban:

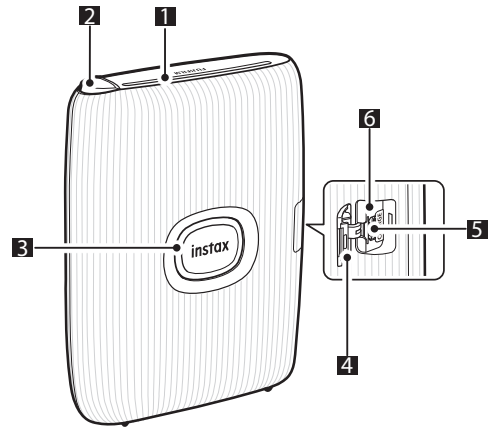
EEE megfelel az irányelveknek.

A biztonságos használat érdekében olvassa el a „FONTOS BIZTONSÁGI MEGJEGYZÉS” részt (13 oldal).

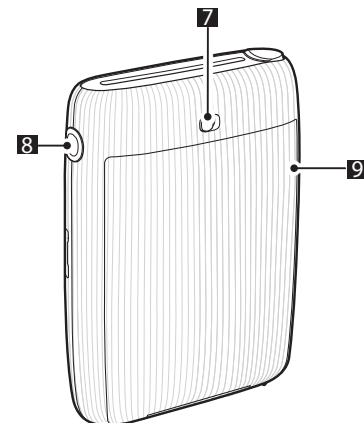
A fényképezőgép részei

⚠ A nyomtató első használatakor feltétlenül töltsse fel teljesen az akkumulátort.

Előlnézet



Hátulnézet



- 1 Filmkiadó nyílás
- 2 Funkciógomb
- 3 Bekapcsoló gomb/LED*1
- 4 Mikro USB-port fedele
- 5 Mikro USB port
- 6 Visszaállítás gomb*2
- 7 Filmrekesz ajtajának zárja
- 8 Oldalsó LED
- 9 Filmrekesz ajtaja

*1 A LED jelző állapotát illető részleteket lásd a(z)s 4 és 6 oldalakon.

*2 Ha a nyomtató nem működik megfelelően, használja a Visszaállítás gombot a nyomtató alaphelyzetbe állításához.

Az alkalmazás telepítése

Kérjük, telepítse az mini Link Okostelefon-alkalmazást okostelefonjára a nyomtató használata előtt.

- Ha Android OS rendszerű okostelefont használ, keresse meg az mini Link Okostelefon-alkalmazást a Google Play Áruházban, és telepítse azt.

*Az Android OS okostelefonokra vonatkozó követelmények:
Android verzió 7.0 vagy újabb, telepített Google Play Áruházzal

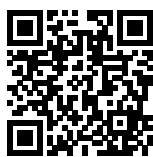
- Ha iOS rendszerű okostelefont használ, keresse meg az mini Link Okostelefon-alkalmazást az App Store áruházban, és telepítse azt.

* Az iOS okostelefonokra vonatkozó követelmények: iOS verzió 12.0 vagy újabb

- Ha le is töltötte az alkalmazást és okostelefonja megfelel a fenti követelményeknek, akkor is előfordulhat, hogy nem tudja használni az mini Link Okostelefon-alkalmazást. Ez az okostelefon típusától függ.

Lépjen be az instax mini Link alkalmazás letöltési oldalára a rendszer követelmények legújabb információiért.

Szkennelje be a mini Link okostelefon-alkalmazás letöltéséhez



iOS

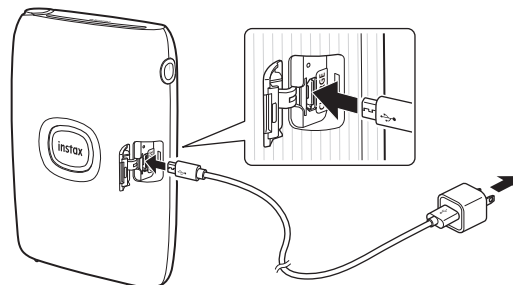


Android OS

A QR-kód maga a Denso Wave Incorporated bejegyzett védjegye és megjelölése.

Az akkumulátor töltése

- ❗ Győződjön meg róla, hogy a mikro USB csatlakoztatása megfelel a jelzett módnak.



Csatlakoztassa a nyomtatót a mellékelt mikro USB kábel segítségével az USB hálózati adapterhez (okostelefonjához mellékelve), majd csatlakoztassa az USB hálózati adaptert egy beltéri tápforráshoz.

- Amíg a töltés folyamatban van, Ön nyomtathat képet.
- A töltés körülbelül 80-120 percet vesz igénybe.

LED töltöttségi állapotjelző

Ellenőrizze az akkumulátor töltöttségét okostelefonján keresztül, ha csatlakozik az alkalmazáshoz.

Jelzés	Töltés állapota
A LED fehérén világít	Nem tölt
A LED fehérén villog	Töltés

- * A nyomtató kikapcsolt állapotában a LED a töltés befejezése után kialszik. A nyomtató bekapcsolt állapotában, és ha nem csatlakozik az alkalmazáshoz, a LED a töltés befejezését követően zölden világít.

Töltés PC-ről:

- Csatlakoztassa a nyomtatót közvetlenül a számítógépre. Ne csatlakoztassa USB-hubon vagy billentyűzetten keresztül.
- Ha a számítógép töltés közben alvó módba kapcsol, akkor a töltés leáll. A töltés folytatásához lépjen ki az alvó módból, majd csatlakoztassa újra a mikro USB-kábelt.
- Előfordulhat, hogy az akkumulátor a specifikációk és a számítógép beállításai vagy használati körülményei miatt nem képes feltölteni.

Megjegyzések

- Az akkumulátor teljes feltöltése gyárilag nem történt meg, feltétlenül töltse fel az akkumulátort a nyomtató használata előtt.
- Az akkumulátor nem kivehető.
- Az akkumulátor kezelésére és használatára vonatkozó megjegyzéseket illetően lásd: „Nyomtató egyszerű kezelése”. (14 oldal)

„instax mini” filmcsomag betöltése/kivétele

Figyelem

Ne nyissa ki a filmrekesz ajtaját, amíg el nem használta a filmet; ellenkező esetben a hátralévő film fényt kap és fehér színűvé válik, és a film a továbbiakban nem használható.

- A filmcsomag behelyezésekor soha ne nyomja meg a két négyzet alakú lyukat a filmcsomag hátulján.
- Soha ne használjon lejárt filmcsomagot, ez ugyanis károsíthatja a nyomtatót.

Csak FUJIFILM instax mini instant filmet használjon. Instax SQUARE film és instax WIDE film nem használható.

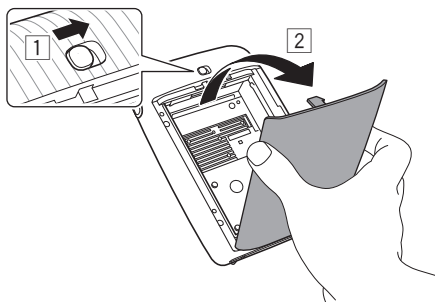
A film csomagolásán található megjegyzések

- A FUJIFILM instax mini filmcsomag egy fekete filmfedelelet és 10 filmlapot tartalmaz.
- Ne távolítsa el a filmcsomagot a belső fóliacsomagolásból, amíg készen nem áll a film nyomtatóba töltésére.
- A filmfedél automatikusan kipattan, ha a filmrekesz ajtaja zárva van.

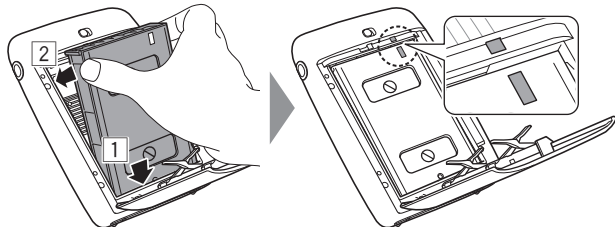
További részleteket a FUJIFILM instax mini Instant film csomagolásán lévő használati útmutatóban talál.

A filmcsomag betöltése

- 1 Csúsztassa el és tartsa lent a filmrekesz ajtajának zárját, majd nyissa ki a filmrekesz ajtaját.



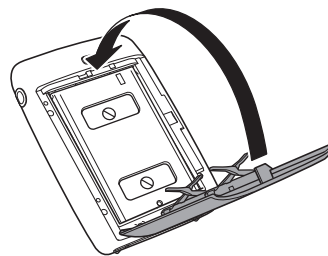
- 2 Helyezze be a filmcsomagot úgy, hogy a sárga jeleket a nyomtató fóliájára és testére igazítja.



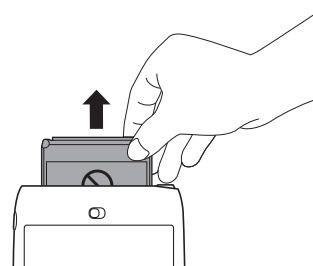
Megjegyzés

A nyomtatón és a filmcsomagon található sárga jeleket igazítsa egymáshoz.

- 3 Csukja be a filmrekesz ajtaját.

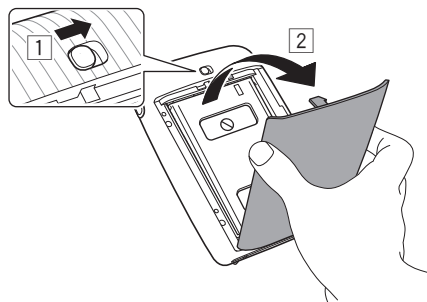


- 4 Egy fekete filmfedél automatikusan kiugrik, távolítsa el és dobja ki.

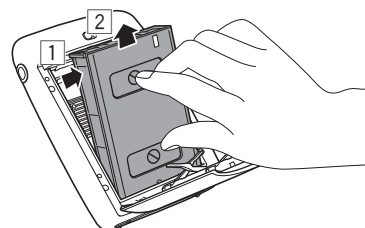


Használt filmcsomag kivétele

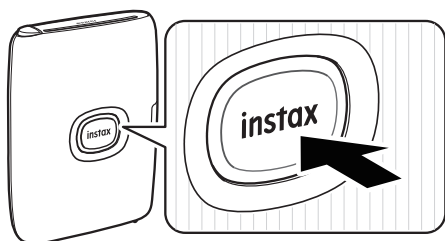
- 1 Csúsztassa el és tartsa a filmrekesz ajtajának zárját, majd nyissa ki a filmrekesz ajtaját.



- 2 Fogja meg a filmcsomagon lévő téglalap alakú lyukakat, és távolítsa el az üres filmkazettát, majd ártalmatlanítsa.



A nyomtató be-/kikapcsolása



- Nyomja meg, és tartsa lenyomva a bekapcsoló gombot körülbelül 1 másodpercig a nyomtató be- vagy kikapcsolásához.
- A LED a nyomtató bekapcsolásakor kigyullad.
- A nyomtató automatikusan kikapcsol, ha meghatározott ideig nincs használatban.

Nyomtató állapota – LED jelzőfény

A LED lámpa a nyomtató állapotát jelzi.

Jelzés	Állapot
A LED kéken villog	A firmware frissítése folyamatban van
A LED lilán villog	Újranyomtatás
A LED sárgán világít (A nyomtató 3 másodperc elteltével kikapcsol.)	Nem tölthető Akkumulátor töltöttsége alacsony
A LED sárgán villog	Filmkiadási hiba lépett fel

Csatlakozás és nyomtatás

Az instax mini Link alkalmazás funkcióinak segítségével különböző nyomtatásokat hozhat létre, például szöveg hozzáadásával és szűrők beállításával a képeken.

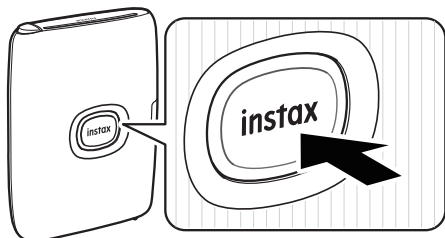
Az alkalmazás használatával kapcsolatos részleteket illetően keresse fel a következő oldalt.

https://instax.com/mini_link_2

Amikor először létesít kapcsolatot

- 1** Nyomja meg, és tartsa lenyomva a bekapcsoló gombot körülbelül 1 másodpercig a nyomtató bekapcsolásához.

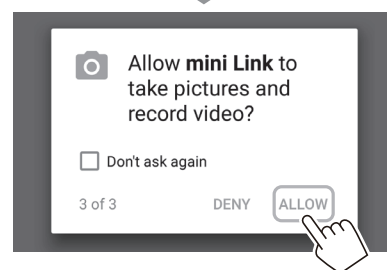
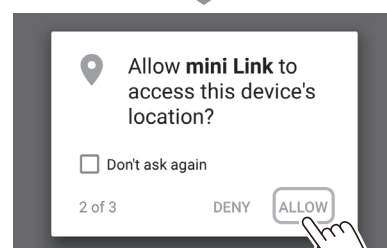
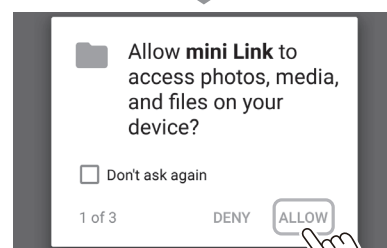
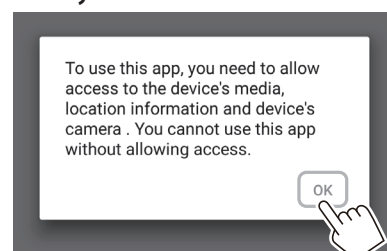
A LED világít.



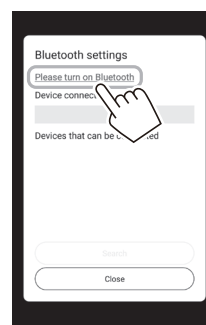
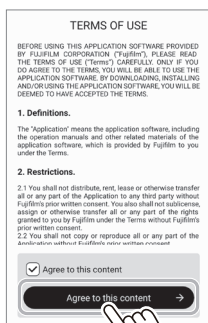
- 2** Nyissa meg az „instax mini Link” alkalmazást.



- 3** Állítsa be a nyomtatóhoz való hozzáféréshez.



- 4** Olvassa el a használati feltételeket, majd jelölje be az [Agree to this content] jelölőnégyzetet, és érintse meg az [Agree to this content →] elemet.



Megjegyzés

Ha a Bluetooth-beállítások ki vannak kapcsolva, akkor a következő képernyő jelenik meg. Ebben az esetben, válassza a [instax mini Link 2] lehetőséget.

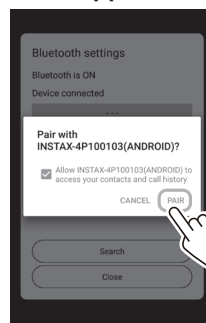


- 5** Érintse meg a [Set] gombot.

A [Bluetooth connection] a nyomtatás folyamata során is beállítható.



- 7** Ha az üzenet megjelenik, pipálja ki a jelölőnégyzetet, és koppintson a [PAIR] gombra.

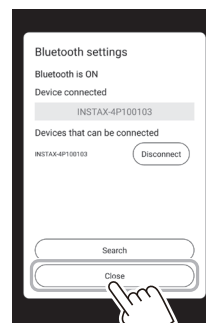


- 6** Nyomtató észlelésekor koppintson a [Connect] gombra.

Több nyomtató észlelése esetén válassza ki a listából a csatlakoztatni kívánt nyomtatót. Nyomtató azonosítója (eszköz neve) a nyomtató alján helyezkedik el.



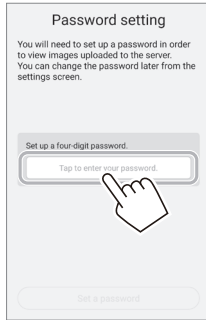
- 8** Nyomtató sikeres csatlakozásakor koppintson a [Close] gombra.



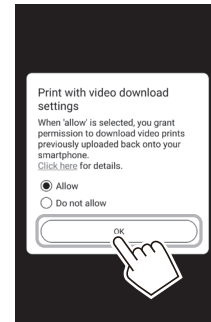
Megjegyzés

Ha a Bluetooth-beállítások ki vannak kapcsolva, érintse meg [Please turn on Bluetooth] a Bluetooth-beállítások bekapcsolásához.

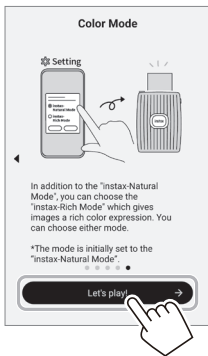
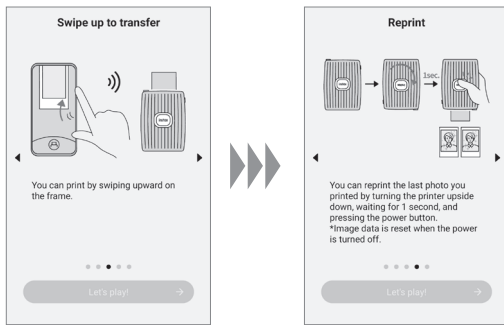
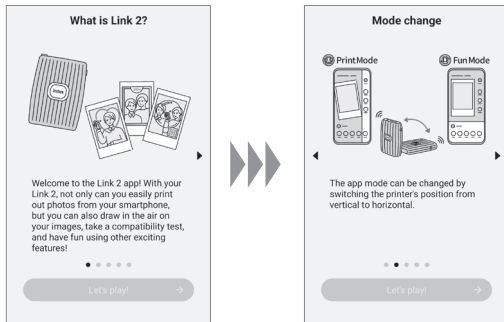
9 Állítson be egy négyjegyű jelszót.



11 Állítsa be a „Print with video download settings” lehetőséget és érintse meg az [OK] gombot.



10 Gyors útmutató jelenik meg. Olvassa el az utasításokat, és érintse meg az [Let's Play! →] elemet.



12 Válassza ki a nyomtatni kívánt képet.



Képek szerkesztése

Nyomatás előtt az alábbi képszerkesztési lehetőségek állnak rendelkezésre.

	Szöveg bevitele vagy matrica hozzáadása a képekhez.
	Nagyíthatja/kicsinyítheti vagy elforgathatja a képeket.
	Szűrőt alkalmaz a képeken.
	Beállíthatja a képek fényerejét.

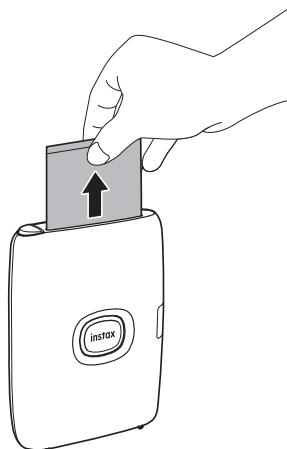
13 Érintse meg a [0] -t, vagy húzza felfelé az ujját a képernyőn.

A nyomtató nyomtatni kezd.

Kiválaszthatja a képátvitel során nyomtatni kívánt példányszámot is.

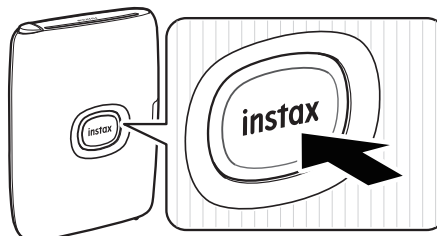


- 14** Ha a nyomtató kiadta a filmet (abbamarad a hang), a film szélét tartva vegye ki. Ellenőrizheti az alkalmazásban maradt nyomatok számát.



Ha a nyomtató és az okostelefonja már egymáshoz csatlakoznak

- 1** Nyomja meg, és tartsa lenyomva a bekapcsoló gombot körülbelül 1 másodpercig a nyomtató bekapcsolásához. A LED világít.



- 2** Nyissa meg az „instax mini Link” alkalmazást.



- 3** Válassza ki a nyomtatni kívánt képet.



Képek szerkesztése

Nyomtatás előtt az alábbi képszerkesztési lehetőségek állnak rendelkezésre.

	Szöveg bevitele vagy matrica hozzáadása a képekhez.
	Nagyíthatja/kicsinyítheti vagy elforgathatja a képeket.
	Szűrőt alkalmaz a képeken.
	Beállíthatja a képek fényerejét.

4 Érintse meg a -t, vagy húzza felfelé az ujját a képernyőn.

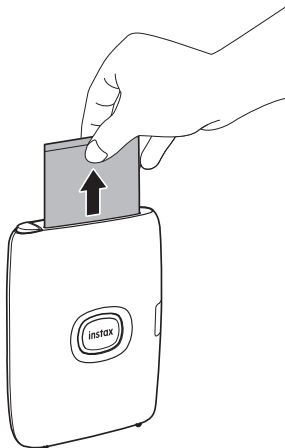
A nyomtató nyomtatni kezd.

Kiválaszthatja a képátvitel során nyomtatni kívánt példányszámot is.



5 Ha a nyomtató kiadta a filmet (abbamarad a hang), a film szélét tartva vegye ki.

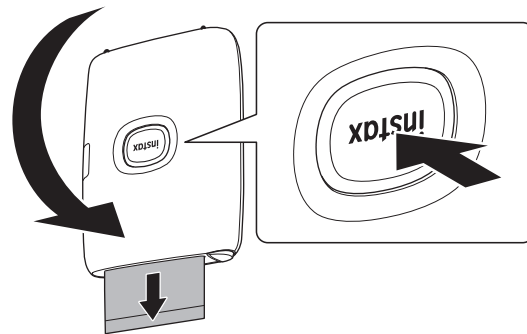
Ellenőrizheti az alkalmazásban maradt nyomatok számát.



Kép újranyomtatása

Közvetlenül a nyomtató kikapcsolása előtt nyomtatott képet újra kinyomtathatja.

Fordítsa át a nyomtatót a filmkiadó nyílással lefelé, majd nyomja meg a bekapcsoló gombot.



Megjegyzések

- Ha a nyomtató csatlakozik az alkalmazáshoz és az alkalmazás instax Fényképezőgép módban van, akkor nem használhatja az újranyomtatás funkciót.
- A nyomtató kikapcsolásával a közvetlenül a kikapcsolás előtt nyomtatott kép törlődik, és a kép nem nyomtatható. Ebben az esetben nyomtassa ki a képet az alkalmazásból.
- Ha a filmkiadó nyílással lefelé nyomtat, tartsa a nyomtatót az olyan tárgyaktól, mint egy asztal legalább 10 cm-re.

Az alkalmazás vezérlése a nyomtató szögével és a bekapcsoló gombbal

Ha a nyomtató csatlakozik az okostelefonján vagy tabletjén használt alkalmazáshoz, akkor a nyomtató billentésével vezérelheti az alkalmazást. (Okostelefon-alkalmazáshoz kapcsolódó funkció) Részleteket lásd a mini Link alkalmazás GYIK-jában.

Megjegyzés

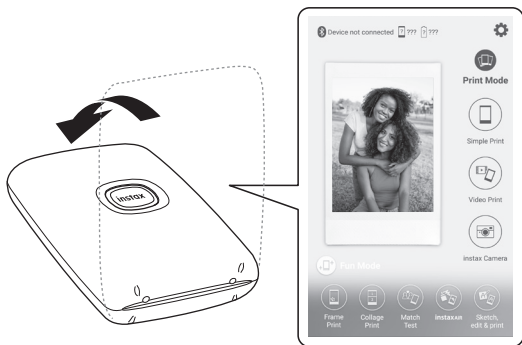
Győződjön meg róla, hogy a mini Link alkalmazás [Camera operation settings] beállítása [ON] értéken áll. Ha [OFF] értéken áll, ez a funkció nem érhető el.

Az alkalmazás módjának megváltoztatása az alkalmazás felső képernyőjének kiválasztása esetén

Állítsa fel a nyomtatót a Print Mode-ra váltáshoz.



Fekesse el a nyomtatót a Bekapcsoló gombbal felfelé a Fun Mode-ba történő átkapcsoláshoz.



Megjegyzések

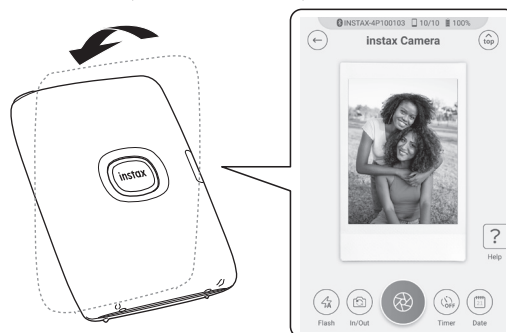
- Módosíthatja az alkalmazás módját csak a nyomtató használatával a felső képernyő kiválasztása esetén.
- A Fun Mode és a Print Mode buttons a kiválasztott módtól függetlenül használhatók.

A zoom és a zár vezérlése az instax Fényképezőgép alkalmazáson történő használatával

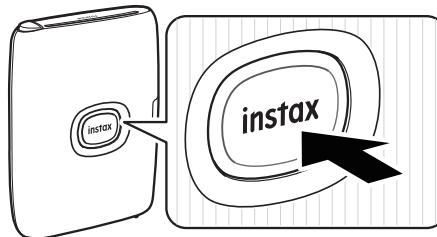
Döntse előre a nyomtatót a nagyításhoz.



Döntse hátrafelé a nyomtatót a kicsinyítéshez.



Nyomja meg a Bekapcsoló gombot a zár kioldásához.



instaxAiR funkció

- Nyomja le és tartsa lenyomva a felül lévő Funkció gombot és mozgassa a nyomtatót a képre rajzoláshoz.
- Nyomtassa ki a képen található QR-kódot a videó megtekintéséhez.

A további részletekért szkennelje be ezt:



https://instax.com/mini_link_2/instaxair.html

Számos más izgalmas funkció!

Műszaki adatok

Rögzítési módszer	Háromszínű expozíció OLED-del
Használt film	FUJIFILM instax mini Instant film (külön kapható)
Képméret	62 mm × 46 mm
Expozíció képpontok száma	800 × 600 képpont
Expozíció felbontás	12,5 pont/mm (318 dpi, 80 µm pontsűrűség)
Expozíció színátmenet	256 színű RGB színátmenet
Interfész	Bluetooth ver. 4.2 (BLE)
Nyomtatható képformátum	JPEG, PNG, HEIF, DNG
Nyomatási idő	kb. 15 mp.
Nyomatott képek lehetséges száma	Körülbelül 100 (teljes feltöltéstől; a nyomtatások száma a használat körülményeitől függ.)
Energiaellátás	Lítium-ion akkumulátor (beépített típus: nem kivehető)
Töltési idő	Körülbelül 80-120 perc (a töltés idejekor fennálló környezeti hőmérséklettől függ)
Energiafogyasztás	Kb. 3 W
Működési környezet	Hőmérséklet: +5 °C és +40 °C között Páratartalom: 20% - 80% (nincs lecsapódás)
Fő egység méretei	91,9 mm × 36,4 mm × 124,8 mm (a kiálló részek nélkül)
Fő egység tömege	210 g (a filmcsomagolás nélkül)
Mellékelt tartozék	Mikro USB k.bel (BOD700, hossz: 30 cm)

*A fenti műszaki adatok változhatnak a teljesítmény javítása érdekében.

Hibaelhárítás

Ellenőrizze a következő elemeket, mielőtt egy problémát a meghibásodásnak tekintene. Ha a probléma az intézkedések ellenére továbbra is fennáll, vegye fel a kapcsolatot a FUJIFILM ön országában található szervizközpontjával, ahol intézkednek a javításról, vagy látogassa meg az alábbi weboldalt.

FUJIFILM weboldal: <http://www.fujifilm.com/>

Ha a következő probléma merül fel...

Probléma	Lehetséges okok és megoldások
Nem tudom bekapcsolni a nyomtatót.	<ul style="list-style-type: none"> Az akkumulátor nincs feltöltve. Kérjük, tölts fel a nyomtatót. Nem nyomta elég ideig a bekapcsoló gombot. Nyomja meg, és tartsa lenyomva a bekapcsoló gombot körülbelül 1 másodpercig.
Az akkumulátor gyorsan lemerül.	Ha a nyomtatót nagyon hideg környezetben használja, az akkumulátor gyorsan lemerül. Tartsa a nyomtatót melegen a nyomtatás megkezdése előtt.
Használat közben megszakad az energiaellátás.	Lehet, hogy az akkumulátor töltöttségi szintje alacsony. Kérjük, tölts fel a nyomtatót.
A töltés nem indul el.	Győződjön meg arról, hogy az USB hálózati adapter csatlakozója megfelelően csatlakozik-e hálózati aljzatba.
Hosszú időbe telik a feltöltés.	Alacsony hőmérsékleten a töltés több időt vehet igénybe.
A töltés megszakad a töltés során.	Az akkumulátor töltését +5 °C és +40 °C közötti hőmérséklet-tartományban végezze. Ha ezen a tartományon belül nem tudja feltölteni az nyomtatót, forduljon FUJIFILM kereskedőjéhez vagy a vevőszolgálatunkhoz.
A nyomtató nem működik megfelelően.	<ul style="list-style-type: none"> Előfordulhat, hogy ideiglenes meghibásodás történt. Nyomja meg a visszaállítás gombot. Ha még mindig nem működik megfelelően, kérjük, forduljon a szervizközpontunkhoz, ahol elvégzik a javítást. Az akkumulátor nincs feltöltve. Kérjük, tölts fel a nyomtatót.
A filmcsomag nem töltődik be, vagy nem tölthető be könnyen.	<ul style="list-style-type: none"> Kérjük, használja a FUJIFILM instax mini instant filmet (más típusú film nem használható). Igazítsa a filmcsomag sárga jelzését a nyomtató burkolatán lévő igazítójelhez (sárga), majd tölts be.
A film nem lesz kiadva.	<ul style="list-style-type: none"> Ütközés, például rázkódás vagy leejtés miatt a film elmozdulhat. Kérjük, helyezzen be új filmcsomagot. Ha a film elakadt, kapcsolja ki a nyomtatót, majd kapcsolja be újra. Ha a probléma továbbra is fennáll, távolítsa el az elakadt filmet, és helyezzen be egy új filmcsomagot.
Az elkészült nyomatok némelyike vagy mindegyike fehér.	Ne nyissa ki a filmrekesz ajtaját, amíg az összes filmet el nem használta. Ha kinyitja a filmrekesz ajtaját, és film maradt meg, a film fényt kap és fehér lesz.

Probléma	Lehetséges okok és megoldások
A nyomtatás egyenetlen.	<ul style="list-style-type: none"> • Ne rázza, ne hajlítsa meg vagy hajtsa össze a nyomtatást közvetlenül nyomtatás után. • Ne takarja vagy zárja el a filmkiadó nyílást.
Nem tudom újra kinyomtatni a képeket.	A mentett kép a nyomtató kikapcsolásakor törlődik.
Nem tudom megváltoztatni alkalmazás módját, a mini Link alkalmazás használata közben.	Az mini Link alkalmazás [Camera operation settings] beállításának [ON] lehetőségre állítása lehetővé teszi az Okostelefon-alkalmazás kapcsolódó funkciójának működését. Ellenőrizze a nyomtató tájolását.
A nyomtató megdöntéséhez használt funkció nem működik.	Ellenőrizze, hogy a mini Link alkalmazás [Camera operation settings] beállítása [ON] értéken áll.

FONTOS BIZTONSÁGI MEGJEGYZÉS

A terméket úgy terveztük, hogy biztosítsuk a felhasználó biztonságát, ha rendeltetésszerűen, a mellékelt használati útmutatóban és utasításoknak megfelelően használják. Fontos, hogy a terméket és az „instax mini” filmet is rendeltetésszerűen használják, és a felvételeket csak az itt, illetve az „instax mini” filmhez mellékelt utasításokban leírtak szerint nyomtassák. A könnyű és biztonságos használat érdekében kövesse a használati útmutatóban leírtakat. A jövőbeni tájékozódás céljából őrizze a használati útmutatót biztonságos, könnyen elérhető helyen.

VIGYÁZAT

Ez a szimbólum olyan veszélyt jelez, amely sérüléshez vagy halálhoz vezethet. Kövesse az utasításokat.

VIGYÁZAT

- ⚠ Ha az alábbi példák valamelyike fordul elő, azonnal húzza ki a mikro USB kábelt, kapcsolja ki a nyomtatót és tartózkodjon a nyomtató használatától.
- A nyomtató felmelegszik, füstöt bocsát ki, égett szagot bocsát ki, vagy rendellenesen működik.
- A nyomtató vízbe esik vagy idegen tárgyak kerülnek bele a nyomtatóba.
- ⚠ Ez a készülék beépített akkumulátorral rendelkezik. Ne tegye ki hő hatásának, ne dobja nyílt tűzbe, ne dobja le vagy tegye ki ütés hatásának. Ellenkező esetben a nyomtató felrobbanhat.

VIGYÁZAT

- ⚠ Soha ne próbálja meg szétszedni a terméket. Ellenkező esetben sérülést szenvedhet.
- ⚠ Ha a nyomtató nem működik megfelelően, a sérülés elkerülése érdekében ne próbálja meg saját maga megjavítani. Ellenkező esetben sérülést szenvedhet.
- ⚠ Ha ez a termék leesik vagy megsérül, úgy hogy a belső részek láthatóvá válnak, ne érjen hozzá. Lépjen kapcsolatba a FUJIFILM kereskedőjével.
- ⚠ Ne érintse meg a hátsó borító belsejében található alkatrészeket. Ez sérülést okozhat.
- ⚠ Ne engedje, hogy a termék vizes legyen, illetve ne nyúljon hozzá vizes kézzel. Ez ugyanis elektromos áramütéshez vezethet.
- ⚠ Azonnal húzza ki a mikro USB kábelt, ha az akkumulátor teljesen fel van töltve.
- ⚠ Tartsa kisgyermekektől távol. Ez a termék sérülést okozhat a gyermek kezében.
- ⚠ Ne fedje le vagy csomagolja ruhaneműbe vagy takaróba a nyomtatót vagy a hálózati adaptert. Ez hő felgyülemlését és a burkolat eldeformálódását vagy tüzet okozhat.



A „CE” jel tanúsítja, hogy a termék megfelel az EU (Európai Unió) követelményeinek a biztonság, egészségügy, környezetvédelem és fogyasztóvédelem tekintetében. (A „CE” a Conformité Européenne rövidítése.)

Ezzel a FUJIFILM kijelenti, hogy a „FI023W” típusú rádióberendezések megfelelnek a 2014/53/EU irányelvnek. További információért, látogasson el az alábbi weboldalra. https://instax.com/mini_link_2/en/spec/

Nyomtató egyszerű kezelése

■ A nyomtató és az akkumulátor kezelése

- VIGYÁZAT - Óvja a túlzott hőhatástól, például napsütéstől, tűztől vagy hasonlótól. Ez robbanást vagy gyúlékony folyadék vagy gáz szivárgását okozhatja használat, tárolás, szállítás vagy ártalmatlanítás közben.
- VIGYÁZAT - Az akkumulátort ne dobja tűzbe vagy forró kemencébe. Ne próbálja mechanikusan összenyomni vagy elvágni az akkumulátort. Ez robbanást okozhat.
- VIGYÁZAT - Óvja rendkívül alacsony légnyomástól nagy tengerszint feletti magasságon, mert az robbanást vagy gyúlékony folyadék vagy gáz szivárgását okozhatja.

■ Nyomtató kezelése

1. Ne nyissa fel a filmajtót, amíg az összes filmfelvételt nem használták fel, mert így előbb feltárja a fennmaradó fóliát és használhatatlanná teszi azt.
2. A nyomtató törékeny. Ne tegye ki víz, homok vagy szemcsés anyag hatásának.
3. A szennyeződés eltávolításához ne használjon oldószert, például hígítót vagy alkoholt.
4. A filmek károsodásának elkerülése érdekében tartsa tisztán a filmrekeszt és a nyomtató belsejét.
5. Ne hagyja a nyomtatót közvetlen napfényben vagy forró helyeken, például az autó belsejében. Ne hagyja a nyomtatót nedves helyen hosszabb ideig.
6. A rovarriasztó gázok, például a naftalin, befolyásolhatják a nyomtató és a nyomtatott képek minőségét. Ügyeljen arra, hogy a nyomtatót vagy a nyomtatott képeket biztonságos, száraz helyen tárolja.
7. A nyomtató üzemi környezeti hőmérséklete +5°C – +40°C lehet.
8. Nagyon ügyeljen arra, hogy a nyomtatott anyagok ne sértsék meg a szerzői jogot, a képekkel kapcsolatos jogokat, az adatvédelmi vagy más személyiségi jogokat, és ne legyenek közszemérem sértők. Azok a cselekmények, amelyek mások jogait sértik, ellentétesek a jó erkölccsel, vagy zavaró hatásnak tekinthetők, törvény által büntetendők vagy jogilag egyéb módon támadhatók.
9. Ezt a nyomtatót házi használatra tervezték. Nem alkalmas kereskedelmi használatra.

■ Az akkumulátor töltése

- Az akkumulátor nem lett teljesen feltöltve a gyártás során. Az első használat előtt teljesen töltse fel az akkumulátort.
- Töltse fel az akkumulátort a mellékelt mikro USB kábel segítségével. A töltési idő növekszik +10 °C alatti vagy +35 °C feletti környezeti hőmérséklet esetén.
- Ne próbálja meg feltölteni az akkumulátort +40 °C felett vagy +5 °C alatti hőmérsékleten, mert az akkumulátor nem töltődik fel.

■ Akkumulátor élettartama

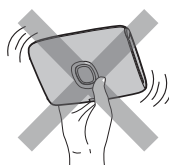
Normál hőmérsékleteken az akkumulátor körülbelül 300 alkalommal tölthető fel. Ha észrevehetően csökken az akkumulátor töltésmegtartási ideje, az azt jelzi, hogy az akkumulátor elérte hasznos élettartamának végét.

■ Figyelmeztetés: Az akkumulátor kezelése

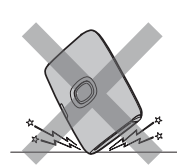
Az akkumulátor és a nyomtató burkolata hosszabb használat után átmelegedhet. Ez normális.

■ A nyomtató által megszerzett minősítési jelek, a filmrekesz belsejében található.

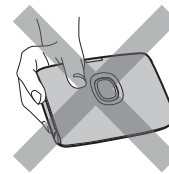
■ Figyelmeztetések a nyomtatás során



Ne rázza a
nyomtatót
nyomtatás
közben.



Ne ejtse le a
nyomtatót
nyomtatás
közben.



Nyomtatás
közben ne
takarja le a
filmkiadó nyílást.

■ „instax mini” film és a nyomatok kezelése

A film használatához lásd a FUJIFILM Instax Film „instax mini” használati útmutatóját. Kövesse az útmutatásokat a biztonságos és rendeltetésszerű használat érdekében.

1. Tartsa a filmet hűvös helyen. Ne hagyja a filmet több óráig extrém magas hőmérsékletű helyen (pl. zárt autóban).
2. Ne lyukassza át, tépje vagy vágja az „instax mini” filmet. Ha megsérül a film, ne használja fel.
3. Ha behelyezett egy filmcsomagot, a lehető leghamarabb használja fel a filmeket.
4. Ha a filmet túl magas vagy alacsony hőmérsékletű helyen tárolta, nyomtatás előtt helyezze szobahőmérsékletű helyre.
5. A filmet használja fel a megadott lejárati ideje előtt.
6. Kerülje a reptéri csomagszkennelést, és óvja a fényképezőgépet az erős röntgensugaraktól. A nem felhasznált filmen fátyolhatás vagy egyéb hibák jelenhetnek meg. Javasoljuk, hogy a nyomtatót és/vagy a filmet kézipoggyászként szállítsa. (További információért érdeklődjön az adott repülőtéren.)
7. Kerülje az erős fényt, és tartsa a nyomtatottakat hűvös és száraz helyen.
8. Ne szúrja vagy vágja el a filmet, mert kis mennyiségben maró hatású pasztát tartalmaz (magas lúgtartalom). Soha ne engedje, hogy a gyerekek vagy az állatok a szájukba vegyék a filmet. Továbbá biztosítsa, hogy a paszta ne kerüljön a bőrére és a ruhájára.
9. Ha a film belsejében található paszta mégis a bőrre vagy a ruhájára kerül, azonnal mossa le bő vízzel. Ne feledje, hogy a film belsejében található lúg a kép nyomtatását követően körülbelül 10 percig marad aktív.

■ A film és a nyomatok kezelése

További részleteket a FUJIFILM „instax mini” instant film csomagolásán található használati útmutatójában talál.



Információk az európai jogszabályok szerint

Gyártó: FUJIFILM Corporation

7-3, Akasaka 9-Chome, Minato-ku, Tokió
Japán

Hivatalos képviselő Európában:

FUJIFILM Europe GmbH

Balcke-Duerr-Allee 6, 40882 Ratingen
Németország

EU importőr: FUJIFILM Europe B.V.

Oudenstaart 1, 5047 TK Tilburg
Hollandia

Egyesült Királyság-beli importőr: FUJIFILM UK Limited

Fujifilm House, Whitbread Way,
Bedford, Bedfordshire, MK42 0ZE
UK

Bluetooth® eszközök: Figyelmeztetések

FONTOS: Olvassa el a következő figyelmeztetéseket a termék beépített Bluetooth adójának használata előtt.

■ Csak Bluetooth-hálózat részeként használható.

A FUJIFILM nem vállal felelősséget a jogosulatlan használatból eredő károkért. Ne használja olyan alkalmazásokban, amelyek nagyfokú megbízhatóságot igényelnek, például olyan orvostechnikai eszközökben vagy egyéb rendszerekben, amelyek közvetlenül vagy közvetve befolyásolhatják az emberi életet. Amikor a számítógépet és más olyan rendszereket használ, amelyek nagyobb megbízhatóságot igényelnek, mint a Bluetooth hálózatok, ügyeljen arra, hogy minden szükséges óvintézkedést megtegyen a biztonság és a meghibásodás megakadályozása érdekében.

■ Csak abban az országban használja, amelyben az eszközt vásárolta.

Ez a készülék megfelel az abban az országban érvényes Bluetooth-eszközök szabályozó előírásoknak, amelyben megvásárolták. A készülék használatakor tartsa be a helyre vonatkozó összes előírást. A FUJIFILM nem vállal felelősséget a más joghatóságokból eredő problémák miatt.

■ A vezeték nélküli adatokat (képeket) harmadik felek elfogathatják.

A vezeték nélküli hálózatokon keresztül továbbított adatok biztonsága nem garantált.

■ Ne használja a készüléket olyan helyeken, ahol mágneses mező, statikus elektromosság vagy rádió interferencia van.

Ne használja az adóegységet a mikrohullámú sütők közelében, vagy olyan helyeken, ahol mágneses mezők, statikus elektromosság vagy rádió interferencia van, amelyek megakadályozhatják a vezeték nélküli jelek vételét. Kölsönös interferencia akkor jelentkezhet, ha az adó a 2,4 GHz-es sávban működő többi vezeték nélküli eszköz közelében van.

■ A Bluetooth adó 2,400 – 2,4835 GHz között működik. A rádiófrekvencia maximális teljesítménye 9,10 mW.

■ Ez a készülék ugyanazon a frekvencián működik, mint a kereskedelmi, oktatási, orvosi eszközök és a vezeték nélküli adók.

A frekvencia ugyanolyan frekvencián működik, mint az engedélyezett adók és a rádiófrekvenciás azonosítással működő nyomkövető rendszerekhez használt különleges, nem engedélyezett kifeszültségű adók az összeszerelési vonalakhoz és más hasonló alkalmazásokhoz.

■ A fenti készülékekkel való interferencia elkerülése érdekében tartsa be a következő óvintézkedéseket.

Győződjön meg róla, hogy a rádiófrekvenciás azonosítás adója nem működik az eszköz használata előtt. Ha észleli, hogy ez a készülék alacsony feszültségű rádiófrekvenciás azonosítással működő nyomkövető rendszerekben okoz interferenciát, vegye fel a kapcsolatot a FUJIFILM képviselőjével.

■ A következők törvény által büntethetők:

- A készülék szétszerelése vagy módosítása.
- Az eszköz tanúsító címkéinek eltávolítása.

■ Védjegy információk

A Bluetooth® szövmegjelölés és logók a Bluetooth SIG, Inc. tulajdonában álló bejegyzett védjegyek, és az ilyen védjegyek FUJIFILM általi használata engedély alapján történik.

A termékkel kapcsolatos bármely kérdésével kérjük, keresse fel a FUJIFILM egyik hivatalos forgalmazóját, vagy látogasson el az alábbi weboldalra.

<http://www.fujifilm.com/>

FUJIFILM

FUJIFILM Corporation

7-3, AKASAKA 9-CHOME, MINATO-KU, TOKYO 107-0052, JAPAN