

FUJIFILM

instax SQUARE Link

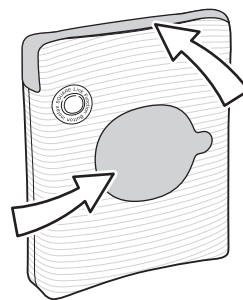
Smartphone Printer

Používateľská príručka (Plná verzia)



Obsah

Pred použitím	3
Poznámky k likvidácii tlačiarne	3
Názvy jednotlivých častí	3
Inštalácia aplikácie	4
Nabíjanie batérie	4
LED indikátor stavu nabíjania	4
Vkladanie/vyberanie kazety s fotografickým materiálom „instax SQUARE“	5
Vkladanie kazety s fotografickým materiálom	5
Vyberanie použitej kazety s fotografickým materiálom	5
Zapnutie/vypnutie tlačiarne	6
Stav tlačiarne – LED indikátor	6
Pripojenie a tlač	6
Pri prvom pripájaní k tlačiarne	6
Keď sú už tlačiareň a váš smartfón pripojené	9
Opakovaná tlač obrázka	10
Snímanie fotografií pomocou aplikácie	11
Užite si AR Print a INSTAX Connect	11
Technické údaje*	11
Riešenie problémov	12
DÔLEŽITÉ BEZPEČNOSTNÉ UPOZORNENIE	13
Jednoduchá starostlivosť o tlačiareň	13
Zariadenia Bluetooth®: Upozornenia	15



Pred použitím odstráňte ochrannú fóliu.

Licencie Independent JPEG Group (IJG)

Tento softvér je čiastočne založený na práci spoločnosti Independent JPEG Group.

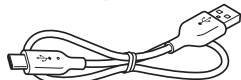
© 2022 FUJIFILM Corporation. Všetky práva vyhradené.

Pred použitím

Pred použitím tlačiarne skontrolujte, či bolo k tlačiarňi priložené nasledovné.

Dodané príslušenstvo

- USB kábel typu C na nabíjanie (1)
- Používateľská príručka (1)



(YG059291QBU0000)

- ❗ Batéria nie je z výroby úplne nabitá, pred použitím tlačiarne ju nezabudnite nabiť.

Poznámky k likvidácii tlačiarne

V tejto tlačiarňi sa používa vstavaná lítiumiónová batéria.

Pri likvidácii tlačiarne postupujte podľa miestnych predpisov a likvidujte ju správnym spôsobom.

Ďalšie informácie nájdete na dodanom hárku s KONTAKTNÝMI INFORMÁCIAMI.

Ak sa v hárku nenachádza vaša krajina alebo región, kontaktujte svojho miestneho distribútora.

UPOZORNENIE

Vstavanú batériu neodstraňujte sami; môže dôjsť k zraneniu.

Likvidácia elektrických a elektronických zariadení v



súkromných domácnostiach

Likvidácia použitých elektrických a elektronických zariadení

(Platí v Európskej únii a iných európskych krajinách so systémami separovaného zberu)

Tento symbol na výrobku alebo v príručke a záručnom liste a/ alebo na obale znamená, že s týmto výrobkom by sa nemalo zaobchádzať ako s komunálnym odpadom. Namiesto toho ho musíte odnieť na príslušné zberné miesto určené na recykláciu elektrických a elektronických zariadení.

Zabezpečením správnej likvidácie tohto výrobku pomôžete zabrániť potenciálnym negatívnym dôsledkom na životné prostredie a zdravie ľudí, ktoré by inak mohli byť spôsobené nevhodnou likvidáciou tohto výrobku.

Recyklácia materiálov pomôže zachovať prírodné zdroje.

Podrobnejšie informácie o recyklácii tohto výrobku si vyžiadajte na vašom miestnom úrade, v spoločnosti, ktorá poskytuje zber vášho komunálneho odpadu alebo v obchode, kde ste výrobok zakúpili.

V krajinách mimo EÚ: Ak si želáte zlikvidovať tento výrobok, požiadajte vaše miestne úrady o ďalšie informácie týkajúce sa správneho spôsobu likvidácie.



Tento symbol na batériách alebo akumulátoroch znamená, že s týmito batériami by sa nemalo zaobchádzať ako s domácim odpadom.

Pre zákazníkov v Turecku:

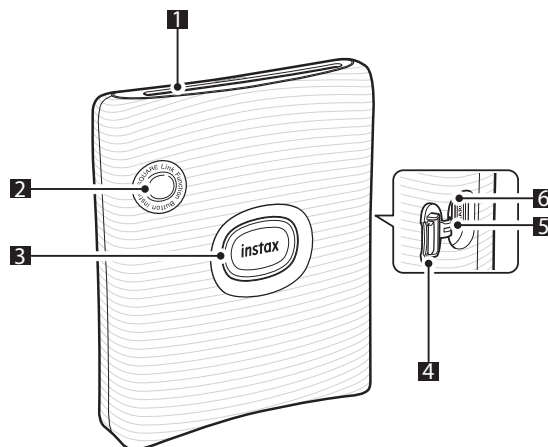
EEZ je v súlade so smernicou.

Prečítajte si „DÔLEŽITÉ BEZPEČNOSTNÉ UPOZORNENIE“ (s. 13) na zaistenie bezpečného používania.

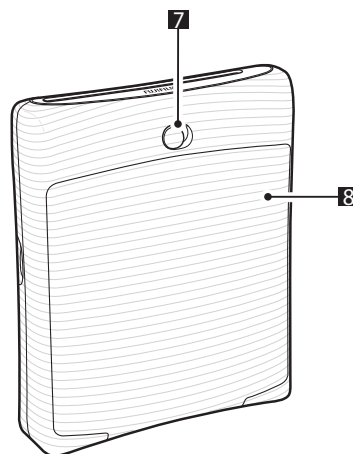
Názvy jednotlivých častí

- ❗ Keď prvýkrát používate tlačiareň, batériu úplne nabitte.

Predná časť



Zadná časť



- 1 Štrbina na vysúvanie fotografií
- 2 Funkčné tlačidlo
- 3 Tlačidlo napájania/LED*1
- 4 Kryt portu USB
- 5 Tlačidlo resetovania*2
- 6 USB port typu C
- 7 Poistka dvierok na fotografický materiál
- 8 Dvierka na fotografický materiál

*1 Informácie o druhoch indikácie LED nájdete na stranách 4 a 6.

*2 Ak tlačiareň nefunguje správne, stlačením tlačidla resetovania ju resetujte.

Inštalácia aplikácie

Pred použitím tlačiarne si do smartfónu nainštalujte aplikáciu instax SQUARE Link.

- Ak používate smartfón s operačným systémom Android, vyhľadajte aplikáciu instax SQUARE Link v službe Google Play a nainštalujte ju.

*Požiadavky na smartfóny s operačným systémom Android: Android ver. 7.0 alebo vyššej s nainštalovanou službou Google Play Store

- Ak používate smartfón so systémom iOS, vyhľadajte aplikáciu instax SQUARE Link v službe App Store a nainštalujte ju.
- *Požiadavky na smartfóny s iOS: iOS ver. 12.0 alebo viac
- Dokonca aj vtedy, keď ste si stiahli aplikáciu a v š smartf.n spĺňa vyššie uvedené požiadavky, možno nebudete m.čť aplikáciu instax SQUARE Link Smartphone používať. Toto závisí od modelu vášho smartfónu.

Najnovšie informácie o systémových požiadavkách nájdete na webovej stránke na stiahnutie aplikácie instax SQUARE Link.

Naskenujte pre stiahnutie aplikácie instax SQUARE Link Smartphone



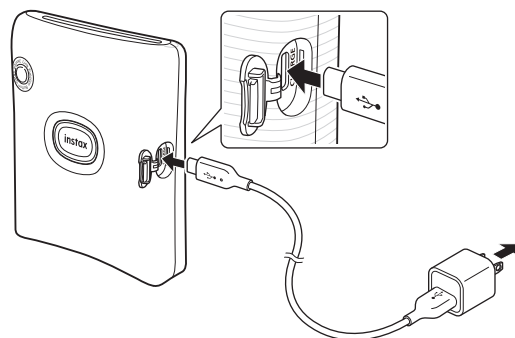
iOS



Android OS

Samotný kód QR v textovej forme je registrovaná ochranná známka a slovná značka spoločnosti Denso Wave Incorporated.

Nabíjanie batérie



Pripojte tlačiareň pomocou dodaného USB kábla typu C k sieťovému adaptéru USB (dodáva sa so smartfónom) a potom pripojte sieťový adaptér USB k vnútornému zdroju napájania.

- Obrázok môžete vytlačiť aj počas nabíjania.
- Doba nabíjania je približne 80 až 120 minút.

LED indikátor stavu nabíjania

Keď je tlačiareň zapnutá:

Indikátor	Stav nabíjania
LED kontrolka svieti nabiele	Nenabíja sa alebo je nabíjanie dokončené
LED kontrolka bliká nabiele	Nabíjanie

Keď je tlačiareň vypnutá:

Indikátor	Stav nabíjania
LED kontrolka je vypnutá	Nenabíja sa alebo je nabíjanie dokončené
LED kontrolka bliká nazeleno	Nabíjanie

Po pripojení k aplikácii skontrolujte stav nabíjania pomocou smartfónu.

Nabíjanie z počítača:

- Tlačiareň pripojte priamo k počítaču. Nepripájajte ju prostredníctvom rozbočovača USB ani klávesnice.
- Ak počítač prejde počas nabíjania do režimu spánku, nabíjanie sa pozastaví. Ak chcete pokračovať v nabíjaní, ukončíte režim spánku a potom znovu pripojte USB kábel typu C.
- Batéria sa nemusí nabiť v závislosti od technických parametrov a nastavení alebo stavu počítača.

Poznámky

- Batéria nie je z výroby úplne nabitá, pred použitím tlačiarne ju nezabudnite nabiť.
- Batéria sa nedá vybrať.
- Informácie o starostlivosti a používaní batérie nájdete v časti "Jednoduchá starostlivosť o tlačiareň". (s.13)

Vkladanie/vyberanie kazety s fotografickým materiálom „instax SQUARE“

Upozornenie

Neotvárajte dvierka fotografického materiálu, pokiaľ sa nespotreboval všetok fotografický materiál. V opačnom prípade sa zvyšok fotografického materiálu osvetlí, jeho farba sa zmení na bielu a nebude sa už viac dať použiť.

- Keď vkladáte kazetu s fotografickým materiálom, nikdy nestláčajte dva obdĺžnikové otvory v zadnej časti kazety s fotografickým materiálom.
- Nikdy nepoužívajte kazetu s fotografickým materiálom po uplynutí dátumu spotreby; v opačnom prípade môže dôjsť k poškodeniu tlačiarne.

Používajte iba fotografický materiál na okamžité vyvolávanie fotografií FUJIFILM instax SQUARE. Fotografický materiál instax mini a instax WIDE sa nedá použiť.

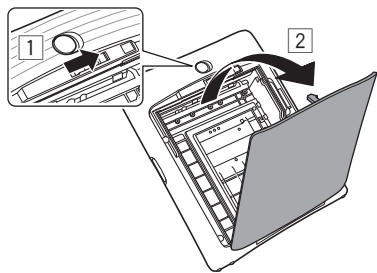
Poznámky týkajúce sa kazety s fotografickým materiálom

- Každá kazeta s fotografickým materiálom FUJIFILM instax SQUARE obsahuje jeden čierny ochranný kryt materiálu a 10 fotografických papierov.
- Nevyberajte kazetu s fotografickým materiálom z jej vnútorného fóliového obalu, pokiaľ nie ste pripravení vložiť fotografický materiál do tlačiarne.
- Kryt fotografického materiálu sa po zatvorení dvierok na fotografický materiál automaticky vysunie.

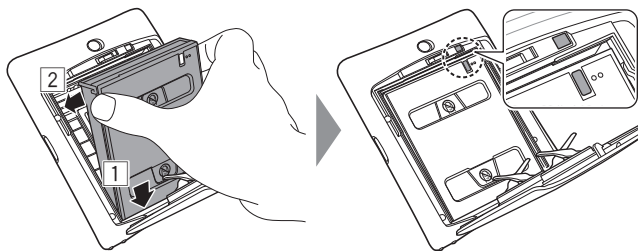
Podrobnosti nájdete v pokynoch a upozorneniach na obale fotografického materiálu FUJIFILM instax SQUARE Instant Film.

Vkladanie kazety s fotografickým materiálom

- 1 Posunutím odblokujte poistku dvierok na fotografický materiál a potom otvorte dvierka na fotografický materiál.



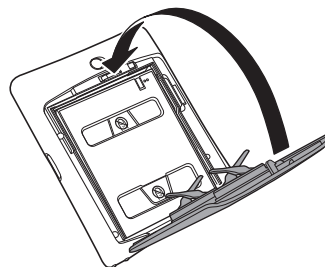
- 2 Vložte kazetu s fotografickým materiálom tak, že zarovnáte žlté značky na kazete s fotografickým materiálom a telom tlačiarne.



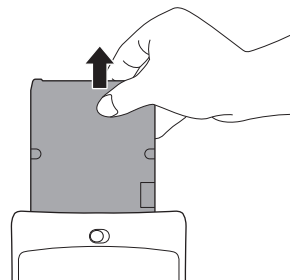
Poznámka

Zarovnajzte žlté značky na tlačiarne a na kazete s fotografickým materiálom.

- 3 Zatvorte dvierka na fotografický materiál.

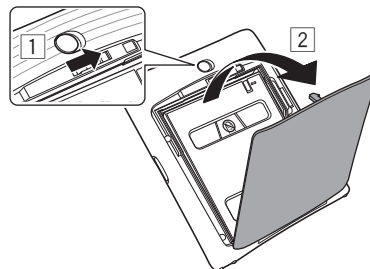


- 4 Čierny kryt fotografického materiálu sa automaticky vysunie, odstráňte ho a zlikvidujte.

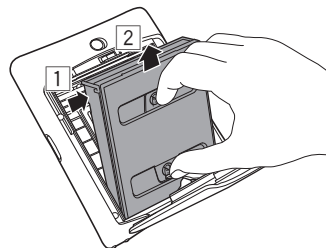


Vyberanie použitej kazety s fotografickým materiálom

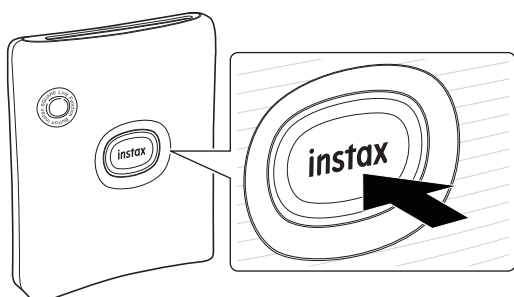
- 1 Posuňte poistku dvierok na fotografický materiál a otvorte dvierka na fotografický materiál.



- 2 Uchopte obdĺžnikové otvory na kazete s fotografickým materiálom, vyberte prázdnu kazetu s fotografickým materiálom a zlikvidujte ju.



Zapnutie/vypnutie tlačiarne



- Stlačením a podržaním tlačidla napájania na približne 1 sekundu zapnete alebo vypnete tlačiareň.
- LED svieti, keď je tlačiareň zapnutá.
- Tlačiareň sa automaticky vypne, keď sa určitý čas nepoužíva.

Stav tlačiarne – LED indikátor

LED indikátor signalizuje stav tlačiarne.

Indikácia	Stav
LED kontrolka bliká namodro	Aktualizuje sa firmvér
LED kontrolka bliká nafialovo	Opakovaná tlač
LED dióda svieti 3 sekundy nažlto a potom zhasne	Takmer vybitá batéria * Ak tento jav pokračuje aj po nabití, mohlo dôjsť k poruche. V takýchto prípadoch kontaktujte autorizovaného predajcu FUJIFILM.
LED kontrolka nepretržite bliká nažlto	Vyskytla sa chyba tlače * Ak sa tento jav vyskytuje často, mohlo dôjsť k poruche. V takýchto prípadoch kontaktujte autorizovaného predajcu FUJIFILM.

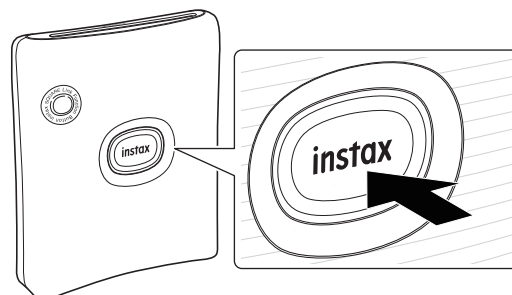
Pripojenie a tlač

Pomocou funkcií aplikácie instax SQUARE Link si môžete vychutnať vytváranie rôznych výťažkov, ako je pridávanie textu a aplikovanie filtrov na snímky.

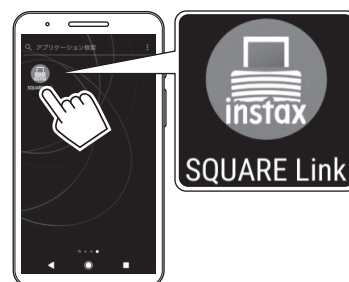
Podrobnosti o používaní aplikácie nájdete na nasledujúcej stránke. https://instax.com/square_link/

Pri prvom pripájaní k tlačiarňi

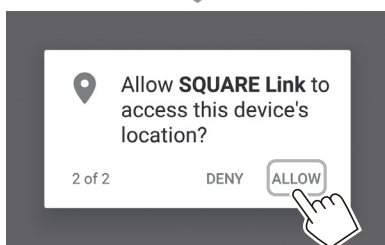
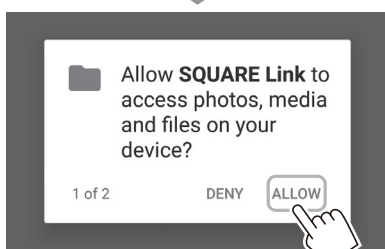
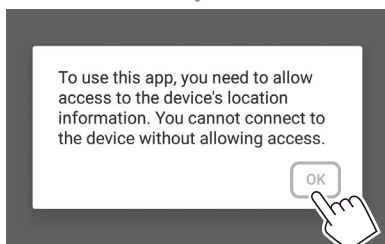
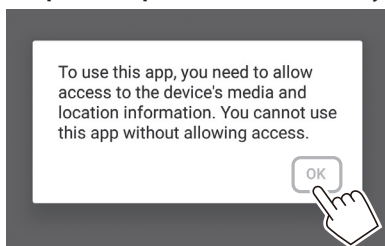
- 1 Stlačením a podržaním tlačidla napájania na približne 1 sekundu zapnete tlačiareň.**
LED kontrolka sa rozsvieti.



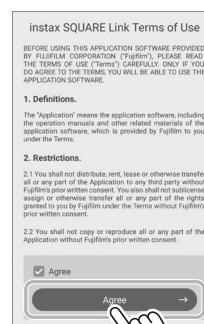
- 2 Otvorte aplikáciu „instax SQUARE Link“.**



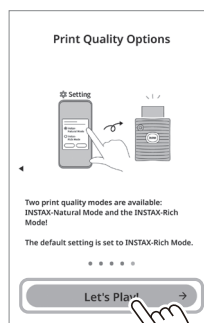
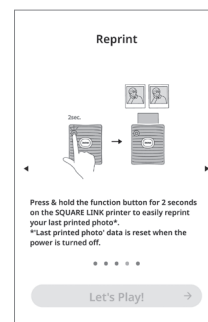
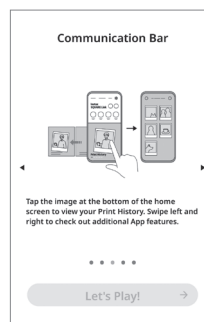
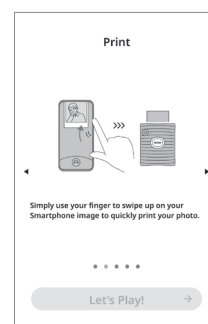
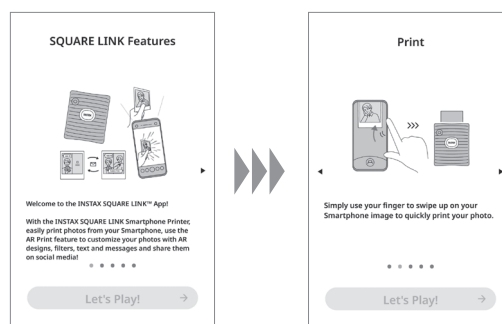
3 Nastavte aplikáciu podľa nižšie uvedených pokynov.



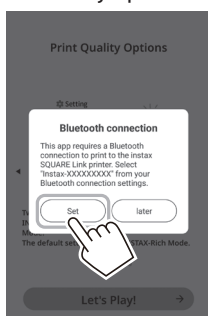
4 Prečítajte si podmienky používania, potom označte okienko [Agree] a klepnite na [Agree →].



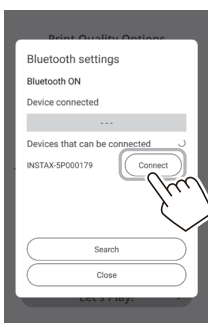
5 Zobrazia sa stručné pokyny. Prečítajte si tieto pokyny a klepnite na [Let's Play! →] (Rozumiem).



- 6** Poklepte na [Set] (Nastaviť). [Bluetooth connection] (Pripojenie prostredníctvom Bluetooth) sa dá nastaviť aj v procese tlače.

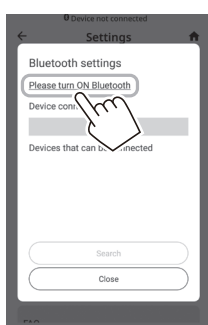


- 7** Po detegovaní tlačiarne poklepte na [Connect]. Ak sa deteguje viac tlačiarní, vyberte zo zoznamu tlačiareň, ktorú chcete pripojiť. Identifikátor tlačiarne (názov zariadenia) sa nachádza na dolnej časti tlačiarne.

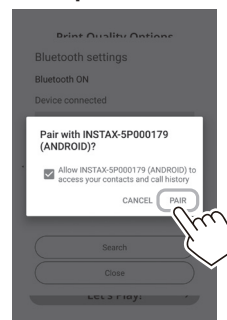


Poznámka

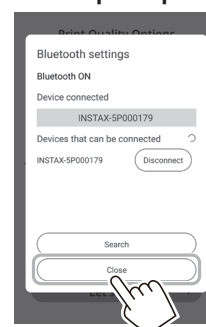
Keď je Bluetooth smartfónu vypnuté, klepnutím na [Please turn on Bluetooth] zapnete nastavenia Bluetooth.



- 8** Keď sa zobrazí táto správa, zaškrtnite políčko a klepnite na [PAIR] (Spárovať).



- 9** Po pripojení tlačiarne poklepte na [Close].




- 10** Vyberte požadovaný obrázok, ktorý chcete vytlačiť.

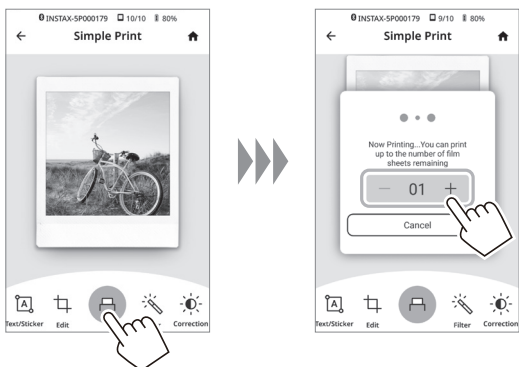


Úprava snímok

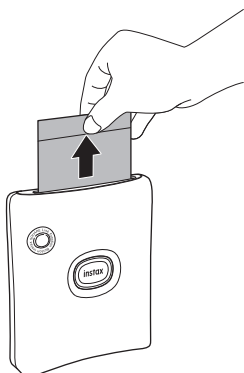
Pred tlačou sú k dispozícii nasledujúce možnosti na úpravu snímok.

	Vloží text alebo pridá nálepku na obrázky.
	Približuje/odďaľuje a dokáže otáčať obrázky.
	Aplikuje sa filter na snímky.
	Nastavuje jas obrázkov.

- 11** Klepnite na  alebo potiahnite prstom po obrazovke nahor. Tlačiareň začne tlačiť. Môžete tiež zvoliť počet kópií, ktoré sa majú vytlačiť počas prenosu snímok.

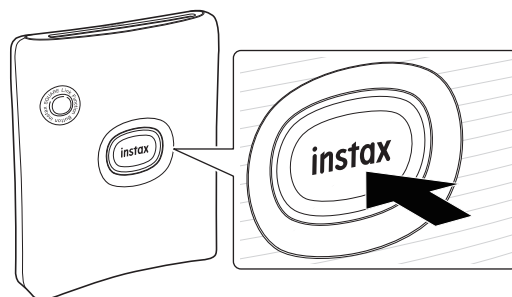


- 12** Keď sa vysunie fotografia (tlačiareň prestane vydávať zvuk), uchopte okraj fotografie a potom ju vyberte. Počet zostávajúcich výtlačkov môžete zobraziť v aplikácii.

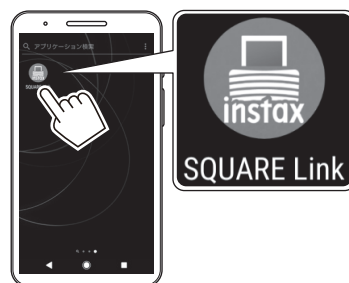


Keď sú už tlačiareň a váš smartfón pripojené

- 1** Stlačením a podržaním tlačidla napájania na približne 1 sekundu zapnete tlačiareň. LED kontrolka sa rozsvieti.



- 2** Otvorte aplikáciu „instax SQUARE Link“.








- 3** Vyberte požadovaný obrázok, ktorý chcete vytlačiť.

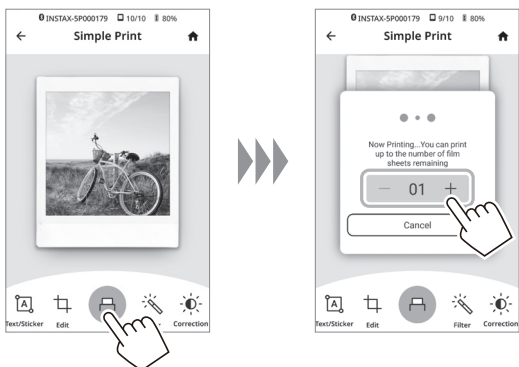


Úprava snímok

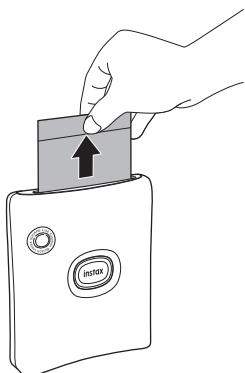
Pred tlačou sú k dispozícii nasledujúce možnosti na úpravu snímok.

	Vloží text alebo pridá nálepku na obrázky.
	Približuje/oddiaľuje a dokáže otáčať obrázky.
	Aplikuje sa filter na snímky.
	Nastavuje jas obrázkov.

- 4** Klepnite na  alebo potiahnite prstom po obrazovke nahor. Tlačiareň začne tlačiť. Môžete tiež zvoliť počet kópií, ktoré sa majú vytlačiť počas prenosu snímok.

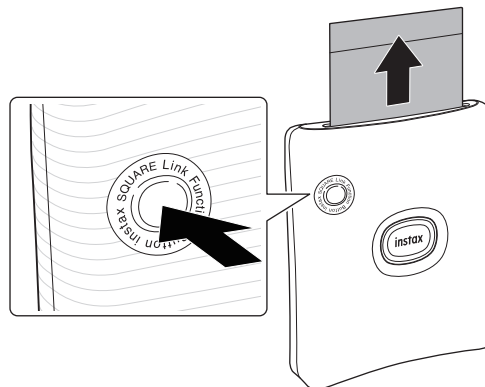


- 5** Keď sa vysunie fotografia (tlačiareň prestane vydávať zvuk), uchopte okraj fotografie a potom ju vyberte. Počet zostávajúcich výtlačkov môžete zobraziť v aplikácii.



Opakovaná tlač obrázka

Poslednú vytlačenú fotografiu je možné znovu vytlačiť stlačením tlačidla funkcie na 2 sekundy.



Poznámka

- Keď tlačiareň vypnete, obrázok vytlačený bezprostredne pred vypnutím tlačiarne sa odstráni a nebude sa dať vytlačiť. V takomto prípade vytlačte obrázok z aplikácie.

Snímanie fotografií pomocou aplikácie

Fotografie môžete snímať pomocou režimu INSTAX Camera, ktorý je súčasťou aplikácie. Môžete tiež použiť nasledujúce možnosti: blesk/prepínanie medzi predným a zadným fotoaparátom/samospúšť/vkladanie dátumu. Podrobnosti nájdete v častých otázkach aplikácie instax SQUARE Link.

1 Vstúpte do režimu INSTAX Camera.



2 Nasnímajte fotografiu.



Užite si AR Print a INSTAX Connect

Pomocou svojich obľúbených slov a efektov môžete voľne vytvárať obsah rozšírenej reality.

Pomocou výtlačkov s obsahom rozšírenej reality môžete vyjadriť, čo sa vám páči. Svoje vzácne spomienky môžete tiež vytlačiť a odoslať pomocou funkcie INSTAX Connect.

Podrobnejšie informácie získate po naskenovaní tu.



https://instax.com/square_link/

Mnohé ďalšie vzrušujúce funkcie!

Technické údaje*

Spôsob záznamu	3-farebná expozícia s OLED
Používaný fotografický materiál	Fotografický materiál na okamžité vyvolávanie fotografií FUJIFILM instax SQUARE (predáva sa samostatne)
Počet fotografických materiálov	10 fotografických materiálov/balenie
Veľkosť obrázku	62 mm × 62 mm
Počet pixelov expozície	800 × 800 bodov
Rozlíšenie expozície	12,5 bodov/mm (hustota bodov 318 dpi, 80 µm)
Gradácia expozície	Gradácia 256 farieb RGB
Rozhranie	Bluetooth ver. 4,2 (BLE)
Formát snímok s možnosťou vyvolania	JPEG, PNG, HEIF, DNG
Čas tlače	Záznam obrazu – výstup fotografií (vysunutie): približne 12 s.
Možný počet vyvolaných fotografií	Približne 100 (od úplného nabitia; počet výtlačkov závisí od podmienok používania.)
Napájanie	Lítiovo-iónová batéria (vnútorný typ: neodstrániteľný)
Doba nabíjania	Približne 80 až 120 minút (v závislosti od teploty prostredia v čase nabíjania)
Spotreba energie	Približne 3 W
Prevádzkové prostredie	Teplota: +5°C až +40°C Vlhkosť: 20 % až 80 % (bez kondenzácie)
Rozmery hlavného zariadenia	105 mm × 37,5 mm × 127,5 mm (bez vyčnievajúcich častí)
Hmotnosť hlavného zariadenia Približne	236 g (okrem kazety s fotografickým materiálom)
Dodané príslušenstvo	USB kábel (typu C, dĺžka: 30 cm)

*Vyššie uvedené technické údaje podliehajú zmenám kvôli zlepšeniu činnosti.

Riešenie problémov

Pred tým, než budete problém považovať za poruchu, skontrolujte nasledujúce položky. Ak problém pretrváva aj po vykonaní opatrenia, požiadajte servisné stredisko FUJIFILM o opravu vo vašej krajine, alebo si pozrite nižšie uvedenú webovú stránku.

Webová stránka FUJIFILM: <https://www.fujifilm.com/>

Ak sa vyskytne nasledujúci problém...

Problém	Možné príčiny a riešenia
Tlačiareň sa nedá zapnúť.	<ul style="list-style-type: none"> Batéria nemusí byť nabitá. Nabite tlačiareň. Nestláčali ste tlačidlo napájania dostatočne dlho. Stlačte a podržte tlačidlo napájania na približne 1 sekundu.
Batéria sa rýchlo vybíja.	Ak tlačiareň používate vo veľmi chladnom prostredí, batéria sa rýchlo vybije. Pred tlačou uchovávajte tlačiareň v teple.
Počas používania dôjde k prerušeniu napájania.	Úroveň nabitia batérie môže byť nízka. Nabite tlačiareň.
Nabíjanie sa nespustí.	Skontrolujte, či je zástrčka napájacieho adaptéra USB správne pripojená k elektrickej zásuvke.
Nabitie trvá príliš dlho.	Pri nízkych teplotách môže nabíjanie chvíľu trvať.
Nabíjanie sa zastaví počas nabíjania.	Batériu nabíjajte v teplotnom rozsahu od + 5 °C do + 40 °C. Ak nemôžete nabíjať tlačiareň v tomto teplotnom rozsahu, kontaktujte svojho predajcu alebo naše centrum podpory FUJIFILM.
Tlačiareň nefunguje správne.	<ul style="list-style-type: none"> Mohlo dôjsť k dočasnej poruche. Stlačte tlačidlo resetovania. Ak stále nefunguje správne, požiadajte naše servisné stredisko o opravu. Batéria nemusí byť nabitá. Nabite tlačiareň.
Kazeta s fotografickým materiálom sa nedá vložiť, alebo sa nevkladá hladko.	<ul style="list-style-type: none"> Používajte fotografický materiál na okamžité vyvolávanie fotografií FUJIFILM instax SQUARE (iné fotografické materiály nie je možné použiť). Vyrovnajzte žltú značku na kazete s fotografickým materiálom s vyrovnávacou značkou (žltou) na telese fotoaparátu a vložte kazetu.
Fotografický materiál sa nedá vytlačiť.	<ul style="list-style-type: none"> Fotografický materiál môže byť nesprávne vyrovnaný kvôli nárazu, ako napríklad vibráciám alebo pádu. Vložte novú kazetu s fotografickým materiálom. Ak došlo k zaseknutiu fotografického materiálu, vypnite a znovu zapnite tlačiareň. Ak problém pretrváva, odstráňte zaseknutý fotografický materiál a vložte novú kazetu s fotografickým materiálom.

Problém	Možné príčiny a riešenia
Niektoré alebo všetky dokončené výtlačky sú biele.	Neotvárajte dvierka fotografického materiálu, kým sa nespotrebuje všetok fotografický materiál. Ak otvoríte dvierka fotografického materiálu so zvyšným fotografickým materiálom, materiál sa exponuje a zafarbí nabiele.
Vyvolaná fotografia je nerovnomerná.	<ul style="list-style-type: none"> Netraste, neohýbajte, neskladajte ani nechytajte vyvolanú fotografiu bezprostredne po jej vyvolaní. Neblokujte štrbinu na vysúvanie fotografií.
Nemôžem znovu vytlačiť obrázky.	Po vypnutí tlačiarne sa uložený obrázok vymaže.

DÔLEŽITÉ BEZPEČNOSTNÉ UPOZORNENIE

Tento výrobok bol navrhnutý tak, aby bola zabezpečená bezpečnosť používateľa pri správnom zaobchádzaní a podľa dodanej používateľskej príručky a pokynov. Je dôležité, aby sa s výrobkom aj s filmom „instax SQUARE“ zaobchádzalo správne a aby sa používali len na vytlačenie snímok podľa pokynov v tejto používateľskej príručke a v návode na používanie fotografického materiálu „instax SQUARE“. Aby sa zaistilo vaše pohodlie a bezpečnosť, postupujte podľa toho, čo je napísané v tejto používateľskej príručke. Kvôli budúcemu použitiu uschovajte používateľskú príručku na bezpečnom a ľahko dostupnom mieste.

VÝSTRAHA

Tento symbol znamená nebezpečenstvo, ktoré by mohlo viesť k zraneniu alebo usmrteniu. Postupujte podľa týchto pokynov.

VÝSTRAHA

⚠ Ak sa vyskytne niektorý z nasledujúcich prípadov, okamžite odpojte USB kábel typu C, vypnite a nepoužívajte tlačiareň.

- Tlačiareň sa zohreje na vysokú teplotu, vychádza z nej dym, vychádza z nej zápach spálenia, alebo funguje neobvykle.
- Tlačiareň spadne do vody alebo do tlačiarne vniknú nejaké cudzie predmety.

⚠ Toto zariadenie obsahuje vstavanú batériu. Nevystavujte ju pôsobeniu tepla, nehádzte do otvoreného ohňa, nevystavujte pádu alebo nárazu. V opačnom prípade by to mohlo spôsobiť explóziu tlačiarne.

VÝSTRAHA

⚠ Tento výrobok sa nikdy nepokúšajte rozoberať. Mohlo by dôjsť k vášmu zraneniu.

⚠ Ak tlačiareň nefunguje správne, aby ste sa vyhli zraneniu, nepokúšajte sa ju opravovať sami. Mohlo by dôjsť k vášmu zraneniu.

⚠ Ak tento výrobok spadne alebo je poškodený tak, že sú viditeľné vnútorné časti, nedotýkajte sa ho. Obráťte sa na predajcu FUJIFILM.

⚠ Nedotýkajte sa žiadnych častí vo vnútri zadného krytu. Môže to spôsobiť zranenie.

⚠ Dbajte na to, aby nikdy nedošlo k navlhnutiu tohto výrobku ani s ním nikdy nemanipulujte mokrými rukami. Takéto konanie môže viesť k zasiahnutiu elektrickým prúdom.

⚠ Ak je batéria úplne nabitá, ihneď odpojte USB kábel typu C.

⚠ Uchovávajte mimo dosahu malých detí. Tento výrobok by mohol v rukách dieťaťa spôsobiť zranenie



Značka „CE“ potvrdzuje, že tento výrobok spĺňa požiadavky EÚ (Európskej Únie) týkajúce sa bezpečnosti, verejného zdravia, životného prostredia a ochrany spotrebiteľa. („CE“ je skratka Conformité Européenne

FUJIFILM týmto vyhlasuje, že rádiové zariadenie typu „FI017W“ je v zhode so smernicou 2014/53/EÚ.

Ďalšie informácie získate na nižšie uvedenej webovej stránke.

https://instax.com/square_link/en/spec/

Jednoduchá starostlivosť o tlačiareň

■ Manipulácia s tlačiarňou a batériou

- UPOZORNENIE - Nevystavujte nadmernému teplu, ako je napríklad slnečné žiarenie, oheň a podobne. Môže to viesť k výbuchu alebo úniku horľavej kvapaliny alebo plynu počas používania, skladovania alebo prepravy alebo likvidácie.
- POZOR - Nevyhadzujte batériu do ohňa alebo do horúcej rúry. Batériu mechanicky nestláčajte ani nerezte. Následkom môže byť explózia.
- UPOZORNENIE - Výrobok nevystavujte extrémne nízkemu tlaku vzduchu vo vysokých nadmorských výškach, môže to spôsobiť výbuch alebo únik horľavej kvapaliny alebo plynu.

■ starostlivosť o tlačiareň

1. Dvierka na fotografický materiál neotvárajte, pokiaľ sa všetok fotografický materiál nespotreboval, v opačnom prípade predčasne odkryjete zvyšný fotografický materiál a stane sa nepoužiteľným.
2. Vaša tlačiareň je krehký predmet. Nevystavujte ju vode, piesku alebo zrnitým materiálom.
3. Na odstránenie znečistenia nepoužívajte rozpúšťadlá, ako sú riedidlo či alkohol.
4. Kazetu na fotografický materiál a vnútro tlačiarne udržiavajte v čistote, aby nedošlo k poškodeniu fotografického materiálu.
5. Nenechávajte tlačiareň na priamom slnečnom svetle alebo na horúcich miestach, ako je napríklad interiér auta. Nenechávajte tlačiareň dlhodobo na vlhkých miestach.
6. Plynný odpudzovač molí, ako je naftalén, môže nepriaznivo pôsobiť na tlačiareň a výtlačky. Postarajte sa o uchovanie tlačiarne a vytlačených fotografií na bezpečnom a suchom mieste.
7. Vezmite do úvahy, že rozsah teploty, v rámci ktorého je možné používať fotoaparát, je +5°C až +40°C.
8. Prísne dbajte na to, aby vytlačené materiály neporušovali autorské práva, práva na ochranu fotografií, práva na ochranu osobných údajov a iné osobné práva a aby neporušovali verejnú slušnosť. Činnosti, ktoré porušujú práva ostatných, sú v rozpore s verejnou slušnosťou alebo predstavujú obťažovanie, môžu byť trestné podľa zákona alebo inak právne napadnuteľné.
9. Táto tlačiareň je určená na domáce/osobné použitie. Nie je vhodná na komerčné použitie.

■ Nabíjanie batérie

- Batéria nie je počas výroby plne nabitá. Pred prvým použitím batériu úplne nabite.
- Batériu nabíjajte pomocou dodaného USB kábla typu C. Doba nabíjania sa zvýši pri okolitých teplotách pod +10 °C alebo nad +35 °C.
- Batériu sa nepokúšajte nabíjať pri teplotách nad 40 °C alebo pri teplotách pod +5 °C, pretože sa batéria nebude nabíjať.

■ Výdrž batérie

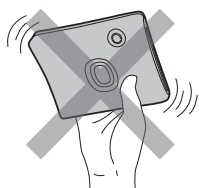
Pri normálnych teplotách je možné batériu nabiť približne 300-krát. Viditeľné skrátenie času, počas ktorého batéria zostane nabitá znamená, že dosiahla koniec svojej prevádzkovej životnosti.

■ Upozornenia: Zaobchádzanie s batériou

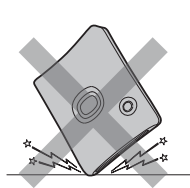
Batéria a tlačiareň môžu byť po dlhšom používaní na dotyk teplé. Je to normálny jav.

■ Certifikačné značky, ktoré tlačiareň získala, sú umiestnené vo vnútri komory na fotografický materiál.

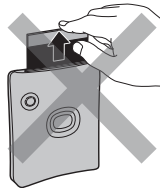
■ Upozornenia počas tlače



Počas vyvolávania fotografie nehýbte tlačiarňou.



Dbajte na to, aby tlačiareň počas vyvolávania fotografie nespadla.



Počas tlačenia fotografií nezakrývajte štrbinu na vysúvanie fotografií.

■ „instax SQUARE“ Starostlivosť o film a tlač

Pozri FUJIFILM Instant Film „instax SQUARE“ pre návod na použitie filmu. Dodržujte všetky pokyny na bezpečné a správne používanie.

1. Fotografický materiál uchovávajte na chladnom mieste. Fotografický materiál nenechávajte veľa hodín na mieste, kde je mimoriadne vysoká teplota (napr. v zatvorenom aute).
2. Fotografický materiál „instax SQUARE“ neprepichujte, netrhajte ani nerezte. Ak dôjde k poškodeniu fotografického materiálu, nepoužívajte ho.
3. Po vložení kazety s fotografickým materiálom použite daný materiál čo najskôr.
4. Ak sa fotografický materiál uchovával na mieste s mimoriadne vysokou alebo nízkou teplotou, pred tým, ako začnete tlačiť snímky, nechajte ho dosiahnuť izbovú teplotu.
5. Fotografický materiál použite do vypršania dátumu spotreby alebo dátumu uvedeného pri „Spotrebujte do“.
6. Vyhnite sa skenovaniu pri kontrole batožiny na letisku a inému pôsobeniu silného röntgenového žiarenia. Na nepoužitom fotografickom materiáli sa môže objaviť efekt závoja atď. Odporúčame, aby ste niesli tlačiareň a/alebo fotografický materiál do lietadla ako príručnú batožinu. (Viac informácií získate na každom letisku.)
7. Vyvolané výtlačky uchovávajte na chladnom a suchom mieste, pričom sa vyhýbajte silnému svetlu.
8. Neprepichujte ani nerezte tento fotografický materiál, pretože obsahuje malé množstvo žieravej pasty (vysoko alkalickej). Nikdy nenechávajte deti ani zvieratá vkladať fotografický materiál do úst. Taktiež zabezpečte, aby sa pasta nedostala do kontaktu s pokožkou a oblečením.
9. Ak by pasta vo vnútri fotografického materiálu prišla do styku s pokožkou alebo oblečením, okamžite miesto umyte dostatočným množstvom vody. Ak sa pasta dostane do kontaktu s očami alebo ústami, ihneď umyte okolie dostatočným množstvom vody a obráťte sa na lekára. Uvedomte si, že alkaloid vo vnútri fotografického materiálu zostáva aktívny približne 10 minút po vytlačení snímky.

■ Upozornenia týkajúce sa manipulácie s fotografickým materiálom a výtlačkami

Všetky podrobnosti nájdete v pokynoch a výstrahách na balení fotografického materiálu na okamžité vyvolávanie fotografií FUJIFILM „instax SQUARE“.



Informácie o možnosti vysledovania v Európe

Výrobca: FUJIFILM Corporation

7-3, Akasaka 9-Chome, Minato-ku, Tokio
Japonsko

Autorizovaný zástupca v Európe:

FUJIFILM Europe GmbH

Balcke-Duerr-Allee 6, 40882 Ratingen
Nemecko

Dovozca pre EÚ: FUJIFILM Europe B.V.

Oudenstaart 1, 5047 TK Tilburg
Holandsko

Dovozca pre Spojené kráľovstvo: FUJIFILM UK Limited

Fujifilm House, Whitbread Way,
Bedford, Bedfordshire, MK42 0ZE

Spojené kráľovstvo

Zariadenia Bluetooth®: Upozornenia

NEZABUDNITE: Pred použitím vstavaného vysielača Bluetooth v tlačiarni si prečítajte nasledujúce upozornenia.

■ **Používajte ho len ako súčasť siete Bluetooth.**

Spoločnosť FUJIFILM nepreberá zodpovednosť za škody vyplývajúce z neoprávneného použitia. Nepoužívajte v aplikáciách vyžadujúcich vysoký stupeň spoľahlivosti, napríklad v lekárskech prístrojoch alebo iných systémoch, ktoré môžu mať priamy alebo nepriamy dopad na ľudský život. Pri použití zariadenia v počítači a iných systémoch, ktoré vyžadujú vyšší stupeň spoľahlivosti ako siete Bluetooth, nezabudnite vykonať všetky potrebné opatrenia na zaistenie bezpečnosti a predchádzanie poruchám.

■ **Používajte len v krajine, v ktorej bolo zariadenie zakúpené.**

Toto zariadenie vyhovuje predpisom platným pre zariadenia s funkciou Bluetooth v krajine, v ktorej bolo zakúpené. Pri používaní zariadenia dodržiavajte všetky miestne predpisy. FUJIFILM nenesie zodpovednosť za problémy vyplývajúce z použitia v iných jurisdikciách.

■ **Bezdrôtové dáta (snímky) môžu zachytávať tretie strany.**

Bezpečnosť dát prenášaných cez bezdrôtové siete nie je zaručená.

■ **Zariadenie nepoužívajte na miestach, kde naň môžu pôsobiť magnetické polia, statická elektrina alebo rádiový signál.**

Nepoužívajte vysielač v blízkosti mikrovlnných rúr ani na miestach, ktoré podliehajú magnetickým poliám, statickej elektrine alebo rádiovému signálu, čo môže zabrániť príjmu bezdrôtového signálu. Vzájomné rušenie sa môže vyskytnúť, ak sa vysielač používa v blízkosti iných bezdrôtových zariadení pracujúcich v pásme 2,4 GHz.

■ **Vysielač Bluetooth pracuje v pásme 2,400 GHz – 2,4835 GHz.**

Maximálny rádiový výkon je 8,28 mW.

■ **Toto zariadenie pracuje na rovnakej frekvencii ako komerčné, vzdelávacie a zdravotnícke zariadenia a bezdrôtové vysielače.**

Pracuje tiež na rovnakej frekvencii ako licencované vysielače a špeciálne nízkonapäťové vysielače bez licencie používané v rádiových identifikačných sledovacích systémoch pre montážne linky a v iných podobných aplikáciách.

■ **Aby ste predišli rušeniu s vyššie uvedenými zariadeniami, dodržiavajte nasledovné opatrenia.**

Pred použitím tohto zariadenia overte, či vysielač rádiových identifikačných systémov rušenie nízkonapäťových sledovacích systémov rádiových identifikačných systémov, kontaktujte predajcu FUJIFILM.

■ **Nasledujúce úkony môžu byť podľa zákona trestné:**

- Demontáž alebo úprava tohto zariadenia.
- Odstránenie štítkov certifikácie zariadenia.

■ **Informácie o ochranných známkach**

Slovná značka a logá Bluetooth® sú registrované ochranné známky, ktoré vlastní spoločnosť Bluetooth SIG, Inc., pričom akékoľvek použitie takýchto značiek spoločnosťou FUJIFILM je v súlade s licenciou.

Ak máte akékoľvek otázky týkajúce sa tohto výrobku, kontaktujte autorizovaného distribútora spoločnosti FUJIFILM, alebo si pozrite nižšie uvedenú webovú stránku.

<https://www.fujifilm.com/>

FUJIFILM

FUJIFILM Corporation

7-3, AKASAKA 9-CHOME, MINATO-KU, TOKYO 107-0052, JAPAN