

FUJIFILM

instax mini Link

Smartphone Printer

Használati útmutató (Teljes verzió)



Tartalomjegyzék

| | |
|---|----|
| Használat előtt | 3 |
| Megjegyzések a nyomtató hulladékba helyezéséhez..... | 3 |
| A fényképezőgép részei | 3 |
| Az alkalmazás telepítése..... | 4 |
| Az akkumulátor töltése | 4 |
| Akkumulátor állapotának kijelzése LED-del | 4 |
| Töltési állapot kijelzése LED-del | 4 |
| instax mini filmcsomag betöltése/kivétele | 5 |
| A filmcsomag betöltése..... | 5 |
| Használt filmcsomag kivétele | 5 |
| A nyomtató be-/kikapcsolása | 6 |
| A nyomtató állapotának ellenőrzése a LED-del | 6 |
| Csatlakozás és nyomtatás | 6 |
| Amikor először létesít kapcsolatot..... | 6 |
| Ha a nyomtató és az okostelefonja már egymáshoz csatlakoznak | 8 |
| Kép újranyomtatása | 9 |
| Az alkalmazás vezérlése a nyomtató szögével és a bekapcsoló gombbal | 10 |
| Az alkalmazás módjának megváltoztatása az alkalmazás felső képernyőjének kiválasztása esetén | 10 |
| A zoom és a zár vezérlése az instax Fényképezőgép alkalmazáson történő használatával | 10 |
| Műszaki adatok..... | 11 |
| Hibaelhárítás | 11 |
| FONTOS BIZTONSÁGI MEGJEGYZÉS | 12 |
| Nyomtató egyszerű kezelése..... | 13 |
| Bluetooth® eszközök: Figyelmeztetések | 14 |

Független JPEG csoport (IJG) licenck

A szoftver részben a Független JPEG csoport munkáján alapul.

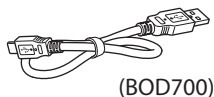
© 2019 FUJIFILM Corporation. Minden jog fenntartva.

Használat előtt

A nyomtató használata előtt ellenőrizze, hogy a nyomtató tartalmazza-e a következőket.

Mellékelt tartozékok

- USB kábel a töltéshez (1)
- Használati útmutató (1)



(BOD700)

Megjegyzések a nyomtató hulladékba helyezéséhez

A nyomtatóban egy beépített lítium-ion akkumulátor található.

A nyomtató hulladékba helyezésekor kövesse a helyi előírásokat, és azoknak megfelelően helyezze hulladékba.

Kérjük, tájékozódásul olvassa el a mellékelt KAPCSOLATTARTÁSI INFORMÁCIÓK lapot.

Amennyiben az Ön országa vagy régiója nem szerepel a lapon, kérjük, vegye fel a kapcsolatot a helyi forgalmazóval.

FIGYELEM

Ne vegye ki a beépített akkumulátort; ellenkező esetben égési sérülést szenvedhet.



Elektromos és elektronikus berendezések

ártalmatlanítása a háztartásokban

Az elektromos és elektronikus hulladékok

ártalmatlanítása

(Az Európai Unióban és más, saját újrahasznosítási rendszerrel rendelkező országokban)

Ez a szimbólum, amely a terméken, a kézikönyvben, a garancialevélen és/vagy a csomagoláson jelenik meg, azt jelzi, hogy az adott termék nem tekinthető normál háztartási hulladéknak. Ehelyett a megfelelő, elektromos és elektronikus hulladékok újrahasznosításához létesült gyűjtőhelyen kell leadni.

A hulladék megfelelő kezelésével Ön megelőzi a további környezetszennyezés és emberi egészségre káros folyamatok negatív következményeinek kialakulását, amely egyébként megtörténne a hulladék nem megfelelő kezelése esetén.

Az anyagok újrahasznosítása segít megővni a környezeti erőforrásokat. A termék újrahasznosításával kapcsolatos további információkért forduljon a helyi önkormányzathoz, újrahasznosító szervezethez vagy ahhoz az üzlethez, ahol a terméket megvásárolta.

Az Európai Unió kívüli országok esetén: Ha ezt a terméket el kívánja dobni, kérjük, forduljon a helyi hatósághoz, és kérje a helyes hulladékkezelés módját.



Ez az elemeken vagy akkumulátorokon található szimbólum azt jelzi, hogy az adott akkumulátorok nem kezelhetők normál háztartási hulladékként.

Vásárlóknak Törökországban:

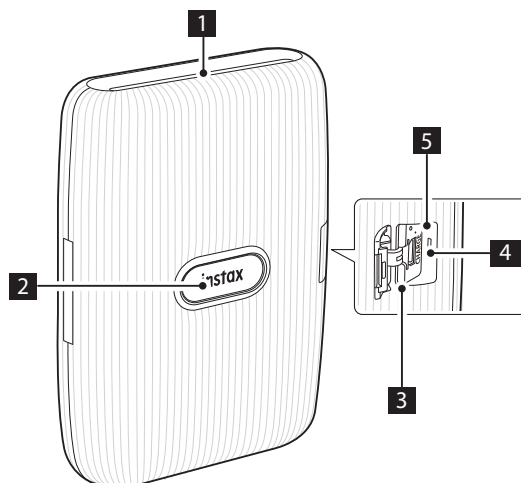
EEE megfelel az irányelveknek.

A biztonságos használat érdekében olvassa el a „FONTOS BIZTONSÁGI MEGJEGYZÉS” részt. (12. o.)

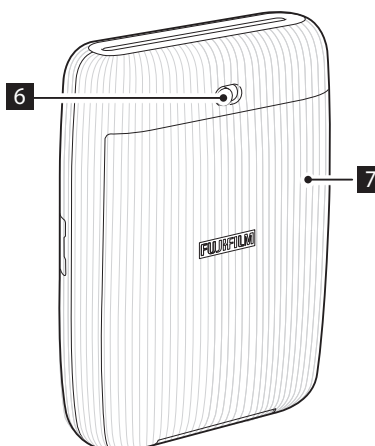
A fényképezőgép részei

- ❗ A nyomtató első használatakor feltétlenül töltsen fel teljesen az akkumulátort.

Előlnézet



Hátulnézet



- 1 Filmkiadó nyílás
- 2 Bekapcsoló gomb/LED*1
- 3 USB-port fedele
- 4 USB-port
- 5 Visszaállítás gomb*2
- 6 Filmrekesz ajtajának zárja
- 7 Filmrekesz ajtaja

*1 A LED jelző részleteit lásd a 4. és 6. oldalon.

*2 Ha a nyomtató nem működik megfelelően, használja a visszaállítás gombot a nyomtató alaphelyzetbe állításához.

Az alkalmazás telepítése

Kérjük, telepítse a mini Link Okostelefon-alkalmazást az okostelefonjára a nyomtató használata előtt.

- Ha Android OS rendszerű okostelefont használ, keresse meg a mini Link Okostelefon-alkalmazást a Google Play Áruházban, és telepítse azt.

*Az Android OS okostelefonokra vonatkozó követelmények:
Android verzió 5.0 vagy újabb, telepített Google Play Áruházzal

- Ha iOS rendszerű okostelefont használ, keresse meg a mini Link Okostelefon-alkalmazást az App Store-ban, és telepítse azt.

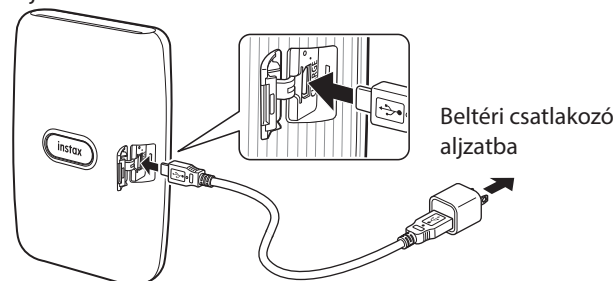
*Az iOS okostelefonokra vonatkozó követelmények: iOS verzió 10.0 vagy újabb

- Az okostelefon típusától függően előfordulhat, hogy a mini Link Okostelefon-alkalmazást akkor sem tudja használni, ha telepítette a programot, és okostelefonja megfelel a fenti követelményeknek.

Lépjen be az instax mini Link alkalmazás letöltési oldalára a rendszer követelmények legújabb információiért.

Az akkumulátor töltése

- Győződjön meg róla, hogy az USB csatlakoztatása megfelel a jelzett módnak.



Csatlakoztassa a nyomtatót a mellékelt USB kábel segítségével az USB hálózati adapterhez (okostelefonjához mellékelve), majd csatlakoztassa az USB hálózati adaptert egy beltéri hálózati csatlakozó aljzatba.

- Amíg a töltés folyamatban van, Ön nyomtathat képet.
- A töltés körülbelül 80 - 120 percet vesz igénybe.

Akkumulátor állapotának kijelzése LED-del

Az akkumulátor állapota a nyomtató alkalmazáshoz történő csatlakoztatása előtt meghatározható. Az akkumulátor állapota akkor is ellenőrizhető, amikor a nyomtató az alkalmazáson keresztül az okostelefonhoz csatlakozik.

| Jelzés | Akkumulátor állapota |
|-----------------------|-------------------------------|
| A LED pirosan világít | Alacsony töltöttségi szint |
| A LED zölden világít | Töltöttségi szint fele felett |

Töltési állapot kijelzése LED-del

Az akkumulátor állapota a LED-del ellenőrizhető.

| Jelzés | Töltés állapota |
|--|---------------------|
| A LED pirosan villog | Töltés |
| A LED zölden villog | Töltés majdnem kész |
| A LED zölden világít (Amikor a nyomtató be van kapcsolva, és nem csatlakozik az alkalmazáshoz) | Feltöltve |
| A LED kialszik (Amikor a nyomtató ki van kapcsolva) | Feltöltve |

Töltés PC-ről:

- Csatlakoztassa a nyomtatót közvetlenül a számítógépre. Ne csatlakoztassa USB-hubon vagy billentyűzeten keresztül.
- Ha a számítógép töltés közben alvó módba kapcsol, akkor a töltés leáll. A töltés folytatásához lépjen ki az alvó módból, majd csatlakoztassa újra az USB-kábelt.
- Előfordulhat, hogy az akkumulátor a specifikációk és a számítógép beállításai vagy használati körülményei miatt nem képes feltölteni.

Megjegyzések

- Az akkumulátor nem kivehető.
- Az akkumulátort szállításkor nincs teljesen feltöltve. Használat előtt mindenképpen tölts fel az akkumulátort.
- Az akkumulátorra vonatkozó megjegyzéseket lásd a „Nyomtató egyszerű kezelése” részben. (13. o.)

instax mini filmcsomag betöltése/kivétele

Figyelem

Ne nyissa ki a filmrekesz ajtaját, amíg el nem használta a filmet; ellenkező esetben a hátralévő film fényt kap és fehér színűvé válik. Ez esetben a film már nem használható.

- A filmcsomag behelyezésekor soha ne nyomja meg a két négyzet alakú lyukat a filmcsomag hátulján.
- Soha ne használjon lejárt filmcsomagot, ez ugyanis károsíthatja a nyomtatót.

Csak FUJIFILM instax mini instant filmet használjon. Ez esetben az instax SQUARE vagy instax WIDE film nem használható.

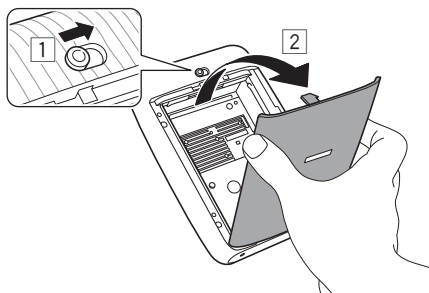
Megjegyzések a filmcsomagról

- Minden FUJIFILM instax mini filmcsomagolásban egy fekete fólia védőborítója és 10 filmlap található.
- A filmcsomagot a belső tasakból csak közvetlenül a nyomtatóba való behelyezés előtt vegye ki.
- A filmfedél automatikusan kipattan, ha a filmrekesz ajtaja zárva van.

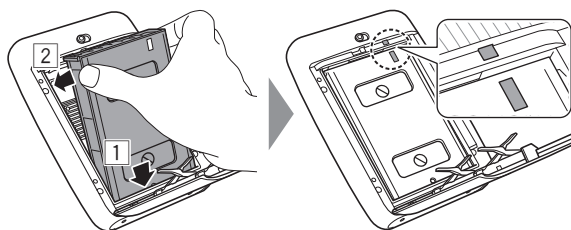
További részleteket a FUJIFILM instax mini Instant Film használati útmutatójában talál.

A filmcsomag betöltése

- 1 Csúsztassa el és tartsa a filmrekesz ajtajának zárját, majd nyissa ki a filmrekesz ajtaját.



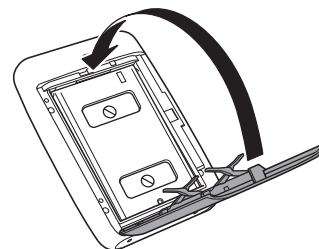
- 2 Helyezze be a filmcsomagot a filmcsomagon és a nyomtató burkolatán látható sárga jelek egymáshoz igazításával.



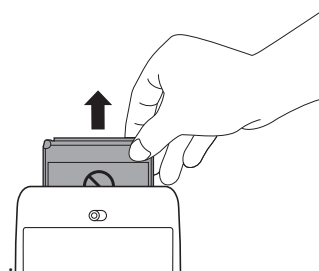
Megjegyzés

A nyomtatón és a filmcsomagon található sárga jeleket igazítsa egymáshoz.

- 3 Csukja be a filmrekesz ajtaját.

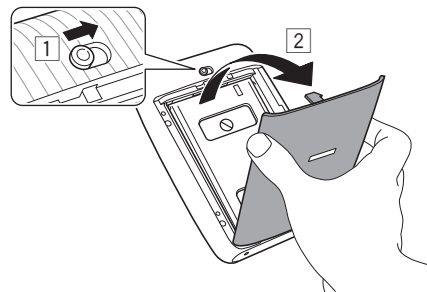


- 4 A fekete filmfedél automatikusan kiugrik, távolítsa el és dobja ki.

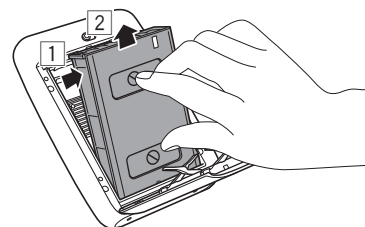


Használt filmcsomag kivétele

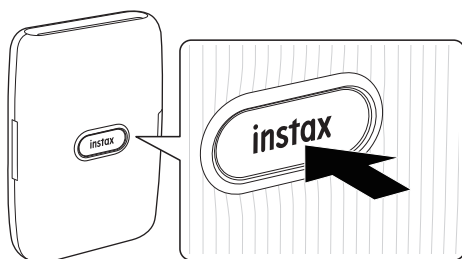
- 1 Csúsztassa el és tartsa a filmrekesz ajtajának zárját, majd nyissa ki a filmrekesz ajtaját.



- 2 Fogja meg a filmcsomagon lévő téglalap alakú lyukakat, és távolítsa el az üres filmkazettát.



A nyomtató be-/kikapcsolása



Nyomja meg, és tartsa lenyomva a bekapcsoló gombot körülbelül 1 másodpercig a nyomtató be- vagy kikapcsolásához. A nyomtató bekapcsolását követően a LED kigyullad. Amennyiben durván 10 percig nem végez semmilyen műveletet, a nyomtató automatikusan kikapcsol.

A nyomtató állapotának ellenőrzése a LED-del

Az alábbi LED aktivitás a nyomtató alábbi állapotát jelzi.

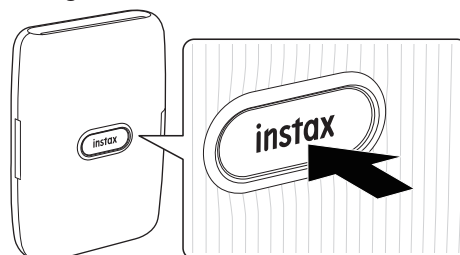
| Szín | LED állapota | Állapot |
|---------------------|--------------------------------|---|
| Kék | Világítás | Csatlakozás az alkalmazás/ nyomtatási módhoz |
| Narancs | Világítás | Csatlakozás az alkalmazás/ szórakozás módhoz |
| Rózsaszín | Világítás | Csatlakozás az alkalmazás/ instax Fényképezőgép módhoz |
| Fehér | Hullámszerű formában villog | Csatlakozás az alkalmazáshoz/ Műveleti képernyő |
| Fehér | Villogás | A firmware frissítése folyamatban van |
| Lila | Világítás | Újranyomtatás |
| Szivárvány színű | Villogás | Kép átvitele |
| _* | Villogás* | Nyomtatás |
| Sárga | Világítás | Kritikus hiba történt |
| Sárga | Gyorsan villan | Nem kritikus hiba történt |
| Sárga | Lassan villan | Kisebb hiba történt |
| Piros | Villogás | Töltés |
| Zöld | Villogás | Töltés majdnem kész |
| Zöld | Világítás | Feltöltve (Amikor a nyomtató be van kapcsolva, és nem csatlakozik az alkalmazáshoz) |

*Nyomtatás közben a villogó LED színe az átvitel alatt álló kép fő színétől függően változik.

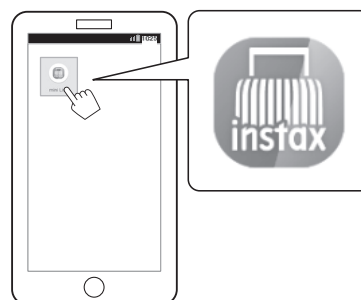
Csatlakozás és nyomtatás

Amikor először létesít kapcsolatot

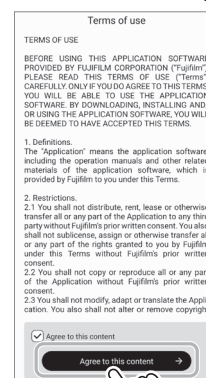
- 1 Nyomja meg, és tartsa lenyomva a bekapcsoló gombot körülbelül 1 másodpercig a nyomtató bekapcsolásához. A LED világít.



- 2 Indítsa el a „mini Link” letöltött alkalmazást.

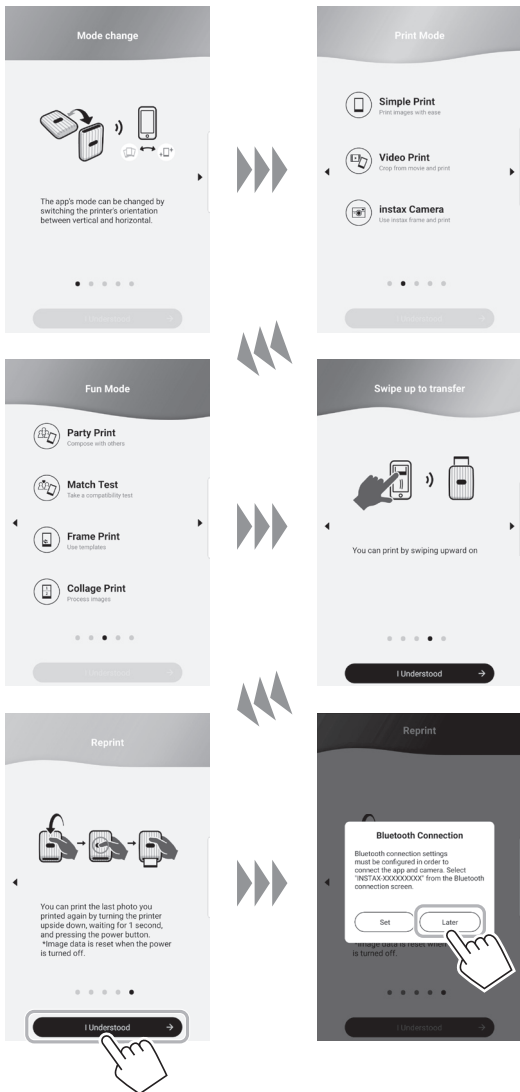


- 3 Olvassa el a használati feltételeket, majd jelölje be az [Agree to this content] jelölőnégyzetet, és érintse meg az [Agree to this content →] elemet.



4 Gyors útmutató jelenik meg. Olvassa el az utasításokat, és érintse meg az [I Understood →] elemet.

Állítsa a [Bluetooth Connection] elemet a [Later] lehetőségre. A [Bluetooth Connection] a nyomtatás folyamata során is beállítható.

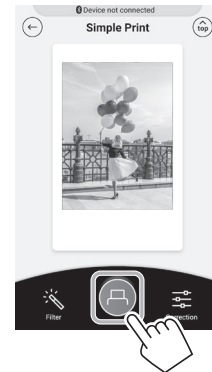


5 Válassza ki a nyomtatni kívánt képet.



6 Érintse meg a [Print] -t, vagy húzza felfelé az ujját a képernyőn.

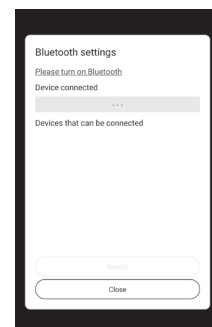
Az [Print]-re koppintás előtt a jobb alsó sarokban található [Print] -re koppintással beállíthatja a képet és a bal alsó sarokban található [Print] -re koppintással szűrheti azt.



Megjegyzések

A Bluetooth beállítások kikapcsolt állapotában, az alábbi képernyő jelenik meg.

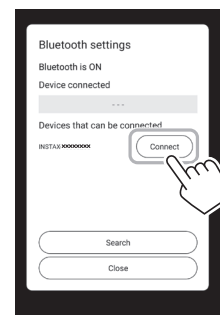
A [Please turn on Bluetooth] elem megérintése megnyitja a Bluetooth beállítási képernyőt. Állítsa be a Bluetooth beállításokat.



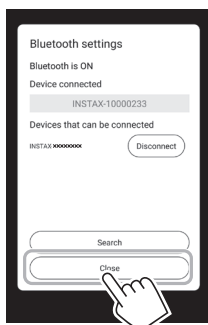
7 Nyomtató észlelésekor koppintson a [Connect] gombra.

Több nyomtató észlelése esetén válassza ki a listából a csatlakoztatni kívánt nyomtatót.

Nyomtató azonosítója (eszköz neve) a nyomtató alján helyezkedik el.

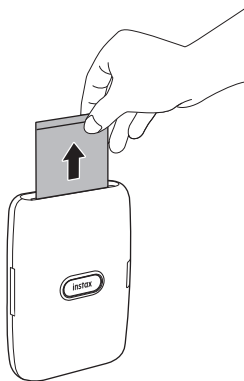


- 8** Nyomtató sikeres csatlakozásakor koppintson a [Close] gombra.



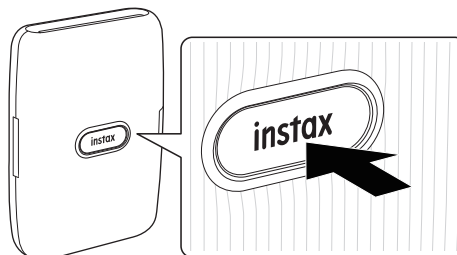
- 9** Koppintson újra az -re. A nyomtató nyomtatni kezd.

- 10** Ha a nyomtató kiadta a filmet (abbamarad a hang), a film szélét tartva vegye ki. Ellenőrizheti az okostelefon képernyőjén maradt filmek számát.

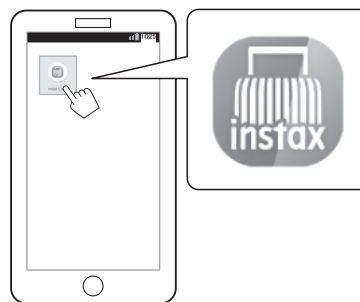


Ha a nyomtató és az okostelefonja már egymáshoz csatlakoznak

- 1** Nyomja meg, és tartsa lenyomva a bekapcsoló gombot körülbelül 1 másodpercig a nyomtató bekapcsolásához. A LED világít.



- 2** Indítsa el a „mini Link” letöltött alkalmazást.

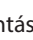




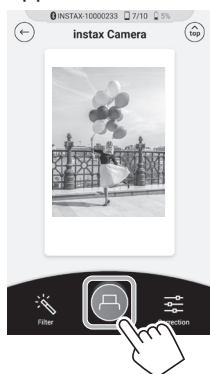
- 3** Válassza ki a nyomtatni kívánt képet.



4 Érintse meg a -t, vagy húzza felfelé az ujját a képernyőn.

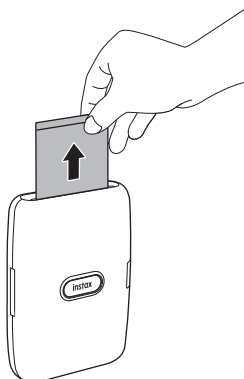
A nyomtató nyomtatni kezd.

Az -re koppintás előtt a jobb alsó sarokban található -re koppintással beállíthatja a képet és a bal alsó sarokban található -re koppintással szűrheti azt.



5 Ha a nyomtató kiadta a filmet (abbamarad a hang), a film szélét tartva vegye ki.

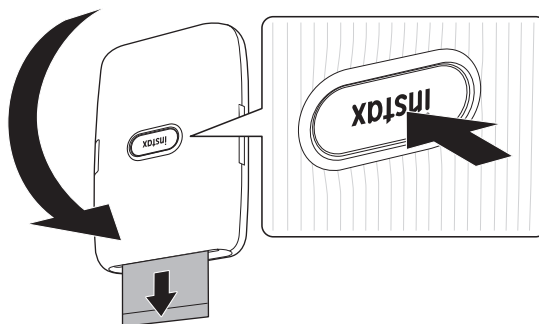
Ellenőrizheti az okostelefon képernyőjén maradt filmek számát.



Kép újryomtatása

Közvetlenül a nyomtató kikapcsolása előtt nyomtatott képet újra kinyomtathatja.

Fordítsa át a nyomtatót a filmkiadó nyílással lefelé, majd nyomja meg a bekapcsoló gombot.



Megjegyzések

- Ha a nyomtató csatlakozik az alkalmazáshoz és az alkalmazás instax Fényképezőgép módban van, akkor nem használhatja az újryomtatás funkciót.
- A nyomtató kikapcsolásával a közvetlenül a kikapcsolás előtt nyomtatott kép törlődik, és a képet nem nyomtatható. Ebben az esetben nyomtassa ki a képet az alkalmazásból.
- Ha a filmkiadó nyílással lefelé nyomtat, tartsa a nyomtatót az olyan tárgyaktól, mint egy asztal legalább 10 cm-re.

Az alkalmazás vezérlése a nyomtató szögével és a bekapcsoló gombbal

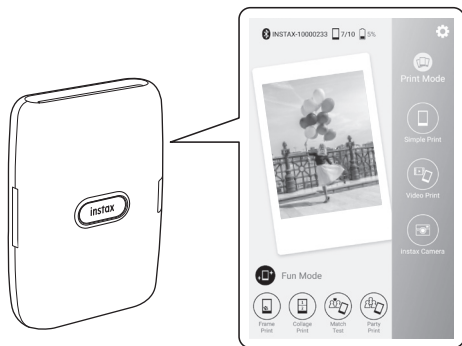
Ha a nyomtató csatlakozik az okostelefonján vagy tabletjén használt alkalmazáshoz, akkor a nyomtató billentésével vezérelheti az alkalmazást. (Okostelefon-alkalmazáshoz kapcsolódó funkció) Részleteket lásd a mini Link alkalmazás GYIK-jában.

Megjegyzés

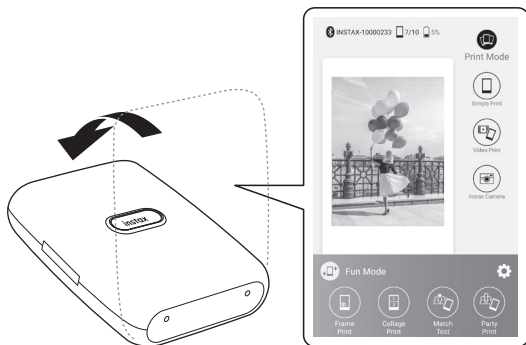
Győződjön meg róla, hogy a mini Link alkalmazás [Camera operation settings] beállítása [ON] értéken áll. Ha [OFF] értéken áll, ez a funkció nem érhető el.

Az alkalmazás módjának megváltoztatása az alkalmazás felső képernyőjének kiválasztása esetén

Állítsa fel a nyomtatót a nyomtatás mód kapcsolásához.



Fektesse el a nyomtatót a Bekapcsoló gombbal felfelé a Szórakozás üzemmódba történő átkapcsoláshoz.

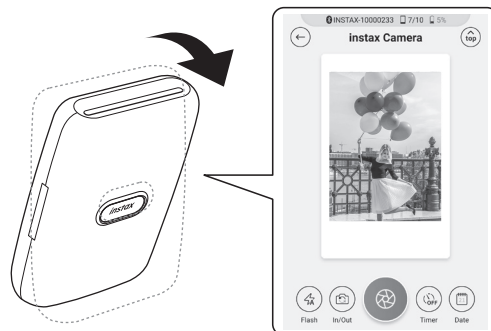


Megjegyzések

- Módosíthatja az alkalmazás módját csak a nyomtató használatával a felső képernyő kiválasztása esetén.
- A Fun mode és Print mode gombok a kiválasztott módtól függetlenül használhatók.

A zoom és a zár vezérlése az instax Fényképezőgép alkalmazáson történő használatával

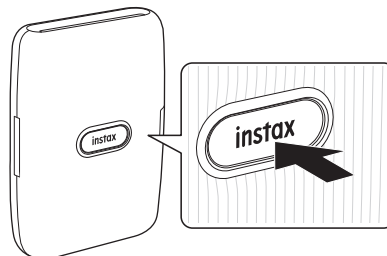
Döntse előre a nyomtatót a nagyításhoz.



Döntse hátrafelé a nyomtatót a kicsinyítéshez.



Nyomja meg a Bekapcsoló gombot a zár kioldásához.



Műszaki adatok

| | |
|------------------------------------|---|
| Rögzítési módszer | Háromszínű expozíció OLED-del |
| Használt film | FUJIFILM instax mini Instant film (külön kapható) |
| Filmek száma | 10 film/csomag |
| Képméret | 62 mm × 46 mm |
| Támogatott képméret | 800 × 600 képpont |
| Nyomatási felbontás | 12,5 pont/mm (318 dpi, 80 µm pontsűrűség) |
| Nyomatási szintek | 256 szint színenként (RGB) |
| Interfész | Szabvány megfelelés: Bluetooth ver. 4.2 (BLE) |
| Támogatott képformátum | JPEG, PNG, HEIF |
| Nyomatási idő | Kép rögzítése - fénykép kimenet (táplált): kb. 12 mp. |
| Hozzávetőleges nyomatási kapacitás | Kb. 100 nyomat (teljes feltöltésnél) * A nyomatok száma a használati feltételektől függ. |
| Energiaellátás | Lítium-ion akkumulátor (beépített típus: nem kivethető) |
| Töltési idő | Körülbelül 80-120 perc (A töltési idő függ a hőmérséklettől és az akkumulátor töltöttségi szintjétől) |
| Energiafogyasztás | Kb. 3 W |
| Működési környezet | Hőmérséklet: +5 °C és +40 °C között Páratartalom: 20% - 80% (nincs lecsapódás) |
| Fő egység méretei | 90,3 mm × 34,6 mm × 124,5 mm (a kiálló részek nélkül) |
| Fő egység tömege | Kb. 209 g (a filmsomagolás nélkül) |
| Mellékelt tartozék | USB-kábel (BOD700, hossz: 30 cm) |

*A fenti műszaki adatok változhatnak a teljesítmény javítása érdekében.

Hibaelhárítás

Ellenőrizze a következő elemeket, mielőtt egy problémát a meghibásodásnak tekintene. Ha a probléma az intézkedések ellenére továbbra is fennáll, vegye fel a kapcsolatot a FUJIFILM ön országában található szervizközpontjával, ahol intézkednek a javításról, vagy látogassa meg az alábbi weboldalt.

FUJIFILM weboldal: <http://www.fujifilm.com/>

Ha a következő probléma merül fel...

| Probléma | Lehetséges okok és megoldások |
|--|---|
| Nem tudom bekapcsolni a nyomtatót. | <ul style="list-style-type: none"> Az akkumulátor nincs feltöltve. Kérjük, töltsse fel a nyomtatót. Nem nyomta elég ideig a bekapcsoló gombot. Nyomja meg, és tartsa lenyomva a bekapcsoló gombot körülbelül 1 másodpercig. |
| Az akkumulátor gyorsan lemerül. | Ha a nyomtatót nagyon hideg környezetben használja, az akkumulátor gyorsan lemerül. Tartsa a nyomtatót melegen a nyomtatás megkezdése előtt. |
| Használat közben megszakad az energiaellátás. | Lehet, hogy az akkumulátor töltöttségi szintje alacsony. Kérjük, töltsse fel a nyomtatót. |
| A töltés nem indul el. | Győződjön meg arról, hogy az USB hálózati adapter csatlakozója megfelelően csatlakozik-e hálózati aljzatba. |
| Hosszú időbe telik a feltöltés. | Alacsony hőmérsékleten a töltés több időt vehet igénybe. |
| A töltés megszakad a töltés során. | Az akkumulátor töltését +5 °C és +40 °C közötti hőmérséklet-tartományban végezze. Ha ezen a tartományon belül nem tudja feltölteni az nyomtatót, forduljon FUJIFILM kereskedőjéhez vagy a vevőszolgálatunkhoz. |
| A nyomtató nem működik megfelelően. | <ul style="list-style-type: none"> Előfordulhat, hogy ideiglenes meghibásodás történt. Nyomja meg a visszaállítás gombot. Ha még mindig nem működik megfelelően, kérjük, forduljon a szervizközpontunkhoz, ahol elvégzik a javítást. Az akkumulátor nincs feltöltve. Kérjük, töltsse fel a nyomtatót. |
| A filmsomag nem töltődik be, vagy nem tölthető be könnyen. | <ul style="list-style-type: none"> Kérjük, használja a FUJIFILM instax mini instant filmet (más típusú film nem használható). Igazítsa a filmsomag sárga jelzését a nyomtató burkolatán lévő igazítójelhez (sárga), majd töltsse be. |

| Probléma | Lehetséges okok és megoldások |
|---|--|
| A film nem lesz kiadva. | <ul style="list-style-type: none"> Fizikai behatások, például rázkódás vagy leejtés miatt a film elmozdulhat. Kérjük, helyezzen be új filmcsomagot. Ha a film elakadt, kapcsolja ki a nyomtatót, majd kapcsolja be újra. Ha a probléma továbbra is fennáll, távolítsa el az elakadt filmet, és helyezzen be egy új filmcsomagot. |
| Az elkészült nyomatok némelyike vagy mindegyike fehér. | Ne nyissa ki a filmrekesz ajtaját, amíg az összes filmet el nem használta. Ha kinyitja a filmrekesz ajtaját, és film maradt meg, a film fényt kap és fehér lesz. |
| A nyomtatás egyenetlen. | <ul style="list-style-type: none"> Ne rázza, ne hajlítsa meg vagy hajtsa össze a nyomtatót közvetlenül nyomtatás után. Ne takarja vagy zárja el a filmkiadó nyílást. |
| Nem tudom újra kinyomtatni a képeket. | A mentett kép a nyomtató kikapcsolásakor törlődik. |
| Nem tudom megváltoztatni alkalmazás módját, a mini Link alkalmazás használata közben. | Az mini Link alkalmazás [Camera operation settings] beállításának [ON] lehetőségére állítása lehetővé teszi az Okostelefon-alkalmazás kapcsolódó funkciójának működését. Ellenőrizze a nyomtató tájolását. |
| A nyomtató megdöntéséhez használt funkció nem működik. | Ellenőrizze, hogy a mini Link alkalmazás [Camera operation settings] beállítása [ON] értéken áll. |


FONTOS BIZTONSÁGI MEGJEGYZÉS

A terméket a biztonság figyelembe vételével terveztük, és biztonságos működésre is képes, ha rendeltetésszerűen, a mellékelt használati útmutatóknak és utasításoknak megfelelően használják. Fontos, hogy a terméket és az „instax mini” filmet is rendeltetésszerűen használják, és a felvételeket csak az itt, illetve az „instax mini” filmhez mellékelt utasításokban leírtak szerint nyomtassák. A könnyű és biztonságos használat érdekében kövesse a használati útmutatóban leírtakat. Ajánlott az útmutatót biztonságos, könnyen elérhető helyen tartani, hogy szükség esetén kéznél legyen.


VIGYÁZAT!

Ez a szimbólum olyan veszélyt jelez, amely sérüléshez vagy halálhoz vezethet. Kövesse az utasításokat.


VIGYÁZAT!


 Ha az alábbi példák valamelyike fordul elő, azonnal húzza ki az USB kábelt, kapcsolja ki a nyomtatót és tartózkodjon a nyomtató használatától.


- A nyomtató felmelegszik, füstöt bocsát ki, égett szag van, vagy rendellenesen működik.
- A nyomtató vízbe esik, vagy idegen anyagok kerülnek a nyomtatóba.


 Ez a készülék beépített akkumulátorral rendelkezik. Ne tegye ki hő hatásának, ne dobja tűzbe, ne ejtse le vagy tegye ki ütésnek. Ellenkező esetben a nyomtató felrobbanhat.


VIGYÁZAT!


 Soha ne próbálja meg szétszedni a terméket. Ellenkező esetben sérülést szenvedhet.


 A nyomtató megfelelő működése esetén a sérülés elkerülése érdekében ne próbálja meg saját maga megjavítani. Ellenkező esetben sérülést szenvedhet.


 Ha a termék leesik vagy megsérül úgy, hogy kilátszik a belseje, ne érintse meg. Vegye fel a kapcsolatot a FUJIFILM kereskedővel.

 Ne érintse meg a hátsó fedél belsejében található alkatrészeket. Ez sérülést okozhat.

 Ne engedje, hogy a termék vizes legyen, illetve ne nyúljon hozzá vizes kézzel. Ez ugyanis elektromos áramütéshez vezethet.

 Azonnal húzza ki az USB kábelt, ha az akkumulátor teljesen fel van töltve.

 Tartsa kisgyermekektől távol. Ez a termék sérülést okozhat a gyermek kezében.

 Ne fedje le vagy csomagolja ruhaneműbe vagy takaróba a nyomtatót vagy a hálózati adaptert. Ez hő felgyülemelését és a burkolat eldeformálódását vagy tüzet okozhat.



A „CE” jel tanúsítja, hogy a termék megfelel az EU (Európai Unió) követelményeinek a biztonság, egészségügy, környezetvédelem és fogyasztóvédelem tekintetében. (A „CE” a Conformité Européenne rövidítése.)

Ezzel a FUJIFILM kijelenti, hogy az „instax mini Link1” típusú rádióberendezés megfelel a 2014/53/EU irányelvnek. További információért, látogasson el az alábbi weboldalra.

https://www.fujifilm.com/products/instant_photo/printers/instax_mini_link/

Nyomató egyszerű kezelése

■ Nyomató kezelése

1. **Ne nyissa ki a filmrekesz ajtaját, amíg az összes filmfelvételt fel nem használta, ellenkező esetben a megmaradt filmet idő előtt fény éri és használhatatlanná teszi azt.**
2. A nyomtató törékeny. Ne tegye ki víznek, homoknak vagy szemcsés anyagoknak.
3. A szennyeződés eltávolításához ne használjon oldószert, például hígítót vagy alkoholt.
4. A filmek károsodásának elkerülése érdekében tartsa tisztán a filmrekeszt és a nyomtató belsejét.
5. Ne hagyja a nyomtatót napos, vagy meleg helyen, például autóbelsejében. Ne hagyja a nyomtatót hosszabb ideig nyirkos helyen.
6. A rovarriasztó gázok, például a naftalin, befolyásolhatják a nyomtató és a nyomtatott képek minőségét. Ügyeljen arra, hogy a nyomtatót vagy a nyomtatott képeket biztonságos, száraz helyen tárolja.
7. A nyomtató üzemi környezeti hőmérséklete $+5\text{ °C} - +40\text{ °C}$ lehet.
8. Nagyon ügyeljen arra, hogy a nyomtatott anyagok ne sértsék meg a szerzői jogot, a képekkel kapcsolatos jogokat, az adatvédelmi vagy más személyiségi jogokat, és ne legyenek közszeméremérsértők. Azok a cselekmények, amelyek mások jogait sértik, ellentétesek a jó erkölccsel, vagy zavaró hatásnak tekinthetők, törvény által büntetendők vagy jogilag egyéb módon támadhatók.
9. Ezt a nyomtatót házi használatra tervezték. Nem alkalmas kereskedelmi használatra.

■ Az akkumulátor töltése

Az akkumulátor nem lett feltöltve a gyártás során. Kérjük, használat előtt teljesen töltsse fel az akkumulátort. Töltse fel az akkumulátort a mellékelt USB kábel segítségével. A töltési idő növekszik $+10\text{ °C}$ alatti vagy $+35\text{ °C}$ feletti környezeti hőmérséklet esetén. Ne próbálja meg feltölteni az akkumulátort $+40\text{ °C}$ feletti vagy $+5\text{ °C}$ alatti hőmérsékleten, mivel az akkumulátor nem töltődik fel.

■ Akkumulátor élettartama

Normál hőmérsékleteken az akkumulátor körülbelül 300-szor tölthető fel. Ha észrevehetően csökken az akkumulátor töltésmegtartási ideje, az azt jelzi, hogy az akkumulátor elérte hasznos élettartamának végét.

■ Figyelmeztetés: Az akkumulátor kezelése

Az akkumulátor és a nyomtató burkolata hosszabb használat után átmelegedhet. Ez normális.

■ A nyomtató által megszerzett minősítési jelek, a filmrekesz belsejében található.

■ Figyelmeztetések a nyomtatás során



Ne rázza a nyomtatót nyomtatás közben.



Ne ejtse le a nyomtatót nyomtatás közben.



Nyomatás közben ne takarja le a filmkiadó nyílást.

■ Az „instax mini” film és a nyomatok kezelése

A film használatához lásd a FUJIFILM „instax mini” Instant Film használati útmutatóját. Kövesse az útmutatásokat a biztonságos és rendeltetésszerű használat érdekében.

1. Tartsa a filmet hűvös helyen. Ne hagyja a filmet több óráig extrém magas hőmérsékletű helyen (pl. zárt autóban).
2. Ne lyukassa át, tépje vagy vágja az „instax mini” filmet. Ha megsérül a film, ne használja fel.
3. Ha behelyezett egy filmcsomagot, a lehető leghamarabb használja fel a filmeket.
4. Ha a filmet túl magas vagy alacsony hőmérsékletű helyen tárolta, nyomtatás előtt helyezze szobahőmérsékletű helyre.
5. A filmet használja fel a megadott lejárati ideje előtt.
6. Kerülje a reptéri, és egyéb, a fényképezőgépet röntgensugárnak kitévő vizsgálatokat. A nem felhasznált filmen fátyolhatás vagy egyéb hibák jelenhetnek meg. Javasoljuk, hogy a nyomtatót és/vagy a filmet kézipoggyászként szállítsa. (További információkért érdeklődjön az adott repülőtéren.)
7. Kerülje az erős fényt, és tartsa a nyomtatásokat hűvös és száraz helyen.
8. Ne szúrja vagy vágja el ezt a filmet, mert kis mennyiségben maró hatású pasztát tartalmaz (magas lúgtartalom). Soha ne engedje, hogy a gyerekek vagy az állatok a szájukba vegyék a filmet. Arra is ügyeljen, hogy a paszta ne kerüljön a bőrére, vagy a ruhájára.
9. Amennyiben a film belsejében található paszta mégis a bőrére vagy a ruhájára kerül, azonnal mossa le bő vízzel. Ha a paszta szembe vagy szájba kerül, azonnal mossa le az érintett területet bő vízzel, és forduljon orvoshoz. Ne feledje, hogy a film belsejében található lúg a kép nyomtatását követően körülbelül 10 percig marad aktív.

■ A film és a nyomatok kezelése

További részleteket a FUJIFILM Instant Film „instax mini” használati útmutatójában talál.



Bluetooth® eszközök: Figyelmeztetések

FONTOS: Olvassa el a következő figyelmeztetéseket a termék beépített Bluetooth adójának használata előtt.

■ Csak Bluetooth-hálózat részeként használható.

A FUJIFILM vállalat és leányvállalatai nem vállalnak felelősséget a jogosulatlan használatból eredő károkért. Ne használja olyan alkalmazásokban, amelyek nagyfokú megbízhatóságot igényelnek, például olyan orvostechikai eszközökben vagy egyéb rendszerekben, amelyek közvetlenül vagy közvetve befolyásolhatják az emberi életet. Amikor a számítógépet és más olyan rendszereket használ, amelyek nagyobb megbízhatóságot igényelnek, mint a Bluetooth hálózatok, ügyeljen arra, hogy minden szükséges óvintézkedést megtegyen a biztonság és a meghibásodás megakadályozása érdekében.

■ Csak abban az országban használja, amelyikben az eszközt vásárolta.

Ez a készülék megfelel az abban az országban érvényes Bluetooth-eszközöket szabályozó előírásoknak, amelyben megvásárolták. A készülék használatakor tartsa be a helyre vonatkozó összes előírást. A FUJIFILM vállalat és leányvállalatai nem vállalnak felelősséget a más joghatóságokból eredő problémák miatt.

■ A vezeték nélküli adatokat (képeket) harmadik felek elfoghatják.

A vezeték nélküli hálózatokon keresztül továbbított adatok biztonsága nem garantált.

Ne használja a készüléket olyan helyeken, ahol mágneses mező, statikus elektromosság vagy rádió interferencia van.

■ Ne használja az adóegységet a mikrohullámú sütők közelében, vagy olyan helyeken, ahol mágneses mezők, statikus elektromosság vagy rádió interferencia van, amelyek megakadályozhatják a vezeték nélküli jelek vételét. Kölsönös interferencia akkor jelentkezhet, ha az adó a 2,4 GHz-es sávban működő többi vezeték nélküli eszköz közelében van.

■ A Bluetooth adó a 2,4 GHz-es sávban működik. Az átlagos teljesítmény körülbelül 3,16 mW.

■ Ez a készülék ugyanazon a frekvencián működik, mint a kereskedelmi, oktatási, orvosi eszközök és a vezeték nélküli adók.

A frekvencia ugyanolyan frekvencián működik, mint az engedélyezett adók és a rádiófrekvenciás azonosítással működő nyomkövető rendszerekhez használt különleges, nem engedélyezett kisfeszültségű adók az összeszerelési vonalakhoz és más hasonló alkalmazásokhoz.

■ A fenti készülékekkel való interferencia elkerülése érdekében tartsa be a következő óvintézkedéseket.

Győződjön meg róla, hogy a rádiófrekvenciás azonosítás adója nem működik az eszköz használata előtt. Ha észleli, hogy ez a készülék alacsony feszültségű rádiófrekvenciás azonosítással működő nyomkövető rendszerekben okoz interferenciát, vegye fel a kapcsolatot a FUJIFILM képviselőjével.

■ A következők törvény által büntethetők:

- A készülék szétszerelése vagy módosítása.
- Az eszköz tanúsító címkéinek eltávolítása.

■ Védjegy információk

A Bluetooth® szövmegjelölés és logó a Bluetooth SIG, Inc. tulajdonában álló bejegyzett védjegyek, és az ilyen védjegyek FUJIFILM általi használata engedély alapján történik.

Információk az európai jogszabályok szerint:

Gyártó: FUJIFILM Corporation
Cím, város: 7-3, Akasaka 9-Chome, Minato-ku, Tokió
Ország: JAPÁN
Hivatalos képviselő Európában:
FUJIFILM EUROPE GMBH
Cím, város: Düsseldorf, Heesenstrasse 31, 40549
Ország: Németország

A termékkel kapcsolatos bármely kérdésével kérjük, keresse fel a FUJIFILM egyik hivatalos forgalmazóját, vagy látogasson el az alábbi weboldalra.

<http://www.fujifilm.com/>

FUJIFILM

FUJIFILM Corporation

7-3, AKASAKA 9-CHOME, MINATO-KU, TOKYO 107-0052, JAPAN