

FUJIFILM

instax Link WIDE

Smartphone Printer

Használati útmutató (Teljes verzió)



Tartalomjegyzék

Használat előtt	3
Megjegyzések a nyomtató hulladékba helyezéséhez.....	3
A fényképezőgép részei	3
A szíj rögzítése	4
Állványra szerelés	4
Az alkalmazás telepítése	4
Az akkumulátor töltése	4
„instax WIDE” filmcsomag betöltése/kivétele.....	5
A nyomtató be-/kikapcsolása	6
Nyomtató állapota – LED jelzőfény.....	6
Csatlakozás és nyomtatás	6
Amikor először létesít kapcsolatot	6
Ha a nyomtató és az okostelefonja már egymáshoz csatlakoznak	9
Műszaki adatok	10
Hibaelhárítás	10
FONTOS BIZTONSÁGI MEGJEGYZÉS	11
Nyomtató egyszerű kezelése	11
Bluetooth® eszközök: Figyelmeztetések	12

Független JPEG csoport (IJG) licenck

A szoftver részben a Független JPEG csoport munkáján alapul.

© 2021 FUJIFILM Corporation. Minden jog fenntartva.

Használat előtt

A nyomtató használata előtt ellenőrizze, hogy a nyomtató tartalmazza a következőket.

Mellékelt tartozéko

- Mikro USB kábel a töltéshez (1)
- Használati útmutató (1)
- Állvány (1)
- Szíj (1)



(BOD700)

❗ Az akkumulátor teljes feltöltése gyárilag nem történt meg, feltétlenül töltse fel az akkumulátort a nyomtató használata előtt.

Megjegyzések a nyomtató hulladékba helyezéséhez

A nyomtatóban egy beépített lítium-ion akkumulátor működik.

A nyomtató hulladékba helyezésekor kövesse a helyi előírásokat, és azoknak megfelelően helyezze hulladékba.

Kérjük, további információért olvassa el a mellékelt KAPCSOLATTARTÁSI INFORMÁCIÓK lapot.

Amennyiben az Ön országa vagy régiója nem szerepel a lapon, kérjük, vegye fel a kapcsolatot a helyi forgalmazóval.

FIGYELEM

Ne vegye ki a beépített akkumulátort; ellenkező esetben megsérülhet



Elektromos és elektronikus berendezések ártalmatlanítása a háztartásokban
Az elektromos és elektronikus hulladékok ártalmatlanítása
(Az Európai Unióban és más, saját újrahasznosítási rendszerrel rendelkező országokban)

Ez a szimbólum, amely a terméken, a kézikönyvben, a garancialevélen és/vagy a csomagoláson jelenik meg, azt jelzi, hogy az adott termék nem kezelhető normál háztartási hulladékként. Ehelyett egy megfelelő, elektromos és elektronikus hulladékok újrahasznosításához létesült gyűjtőhelyen kell leadni. A hulladék megfelelő kezelésével Ön megelőzi a további környezetszennyezés és emberi egészségre káros folyamatok negatív következményeinek kialakulását, amely egyébként megtörténne a hulladék nem megfelelő kezelése esetén. Az anyagok újrahasznosítása segít megővni a környezeti erőforrásokat. A termék újrahasznosításával kapcsolatos további információkért forduljon a helyi önkormányzathoz, újrahasznosító szervezethez vagy ahhoz az üzlethez, ahol a terméket megvásárolta. Az Európai Unió kívüli országok esetén: Ha ezt a terméket el kívánja dobni, kérjük, forduljon a helyi hatóságokhoz további információért a helyes hulladékkezelési módot illetően.



Ez az elemeken vagy akkumulátorokon található szimbólum azt jelzi, hogy az elemek nem kezelhetők normál háztartási hulladékként.

Vásárlóknak Törökországban:

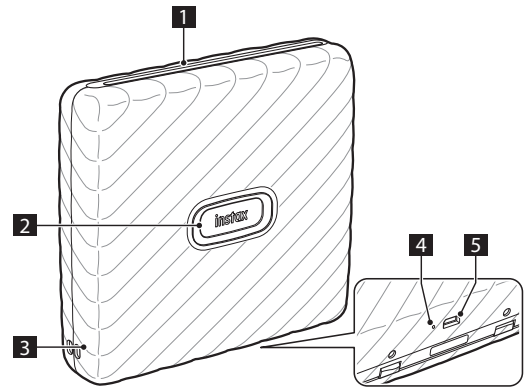
EEE megfelel az irányelveknek.

A biztonságos használat érdekében olvassa el a „FONTOS BIZTONSÁGI MEGJEGYZÉS” részt. (11. o.)

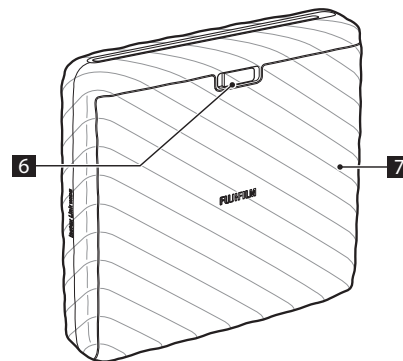
A fényképezőgép részei

❗ A nyomtató első használatakor feltétlenül töltse fel teljesen az akkumulátort.

Előlnézet



Hátulnézet



- 1 Filmkiadó nyílás
- 2 Bekapcsoló gomb/LED*1
- 3 Szíjbújtató
- 4 Visszaállítás gomb*2
- 5 Mikro USB port
- 6 Filmrekesz ajtajának zárja
- 7 Filmrekesz ajtaja

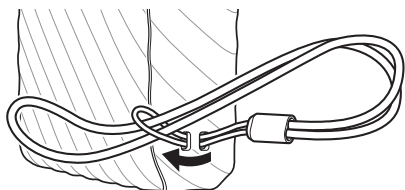
*1 A LED jelző állapotát illető részleteket lásd a(z) 4 és 6 oldalakon.

*2 Ha a nyomtató nem működik megfelelően, használja a Visszaállítás gombot a nyomtató alaphelyzetbe állításához.

A szíj rögzítése

A szíjat az alábbi módon rögzítse.

ⓘ Ügyeljen rá, hogy a szíj ne takarja el a filmkiadó nyílást.



Állványra szerelés

A nyomtató felszerelhető az állványra. Ha az állványra szerelve használja a nyomtatót, győződjön meg arról, hogy a filmkiadó nyílás felül van.



Az alkalmazás telepítése

Kérjük, telepítse az Link WIDE Okostelefon-alkalmazást okostelefonjára a nyomtató használata előtt.

• Ha Android OS rendszerű okostelefont használ, keresse meg az Link WIDE Okostelefon-alkalmazást a Google Play Áruházban, és telepítse azt.

*Az Android OS okostelefonokra vonatkozó követelmények:

Android verzió 5.0 vagy újabb, telepített Google Play Áruházzal

• Ha iOS rendszerű okostelefont használ, keresse meg az Link WIDE Okostelefon-alkalmazást az App Store áruházban, és telepítse azt.

* Az iOS okostelefonokra vonatkozó követelmények: iOS verzió 10.0 vagy újabb

• Ha le is töltötte az alkalmazást és okostelefonja megfelel a fenti követelményeknek, akkor is előfordulhat, hogy nem tudja használni az Link WIDE Okostelefon-alkalmazást. Ez az okostelefon típusától függ.

Lépjen be az Android vagy IOS alkalmazás-áruházba a rendszerkövetelményekre vonatkozó legújabb információkért az Link WIDE alkalmazás letöltéséhez.



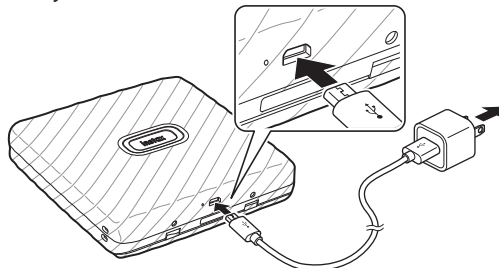
iOS



Android OS

Az akkumulátor töltése

ⓘ Győződjön meg róla, hogy a mikro USB csatlakoztatása megfelel a jelzett módnak.



Csatlakoztassa a nyomtatót a mellékelt mikro USB kábel segítségével az USB hálózati adapterhez (okostelefonjához mellékelve), majd csatlakoztassa az USB hálózati adaptert egy beltéri tápforráshoz.

- Amíg a töltés folyamatban van, Ön nyomtathat képet.
- A töltés körülbelül 80-120 percet vesz igénybe.

LED töltöttségi állapotjelző

Ellenőrizze az akkumulátor töltöttségét okostelefonján keresztül, ha csatlakozik az alkalmazáshoz.

Jelzés	Töltés állapota
A LED fehérén világít	Nem tölt
A LED fehérén villog	Töltés

* A nyomtató kikapcsolt állapotában a LED a töltés befejezése után kialszik. A nyomtató bekapcsolt állapotában, és ha nem csatlakozik az alkalmazáshoz, a LED a töltés befejezését követően zölden világít.

Töltés PC-ről:

- Csatlakoztassa a nyomtatót közvetlenül a számítógépre. Ne csatlakoztassa USB-hubon vagy billentyűzeten keresztül.
- Ha a számítógép töltés közben alvó módba kapcsol, akkor a töltés leáll. A töltés folytatásához lépjen ki az alvó módból, majd csatlakoztassa újra a mikro USB-kábelt.
- Előfordulhat, hogy az akkumulátor a specifikációk és a számítógép beállításai vagy használati körülményei miatt nem képes feltölteni.

Megjegyzések

- Az akkumulátor teljes feltöltése gyárilag nem történt meg, feltétlenül töltsen fel az akkumulátort a nyomtató használat előtt.
- Az akkumulátor nem kivehető.
- Az akkumulátor kezelésére és használatára vonatkozó megjegyzéseket illetően lásd: „Nyomtató egyszerű kezelése”. (11 oldal)

„instax WIDE” filmcsomag betöltése/kivétele

Figyelem

Ne nyissa ki a filmrekesz ajtaját, amíg el nem használta a filmet; ellenkező esetben a hátralévő film fényt kap és fehér színűvé válik. Ez esetben a film már nem használható.

- A filmcsomag behelyezésekor soha ne nyomja meg a két négyzet alakú lyukat a filmcsomag hátulján.
- Soha ne használjon lejárt filmcsomagot, ez ugyanis károsíthatja a nyomtatót.

Csak FUJIFILM instax WIDE instant filmet használjon. Instax SQUARE film és instax mini film nem használható.

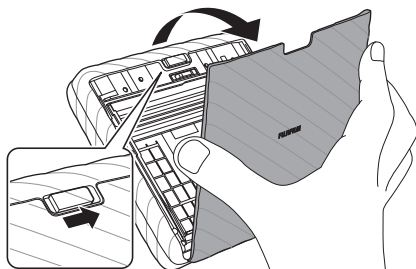
A film csomagolásán található megjegyzések

- A FUJIFILM instax WIDE filmcsomag egy fekete filmfedelelet és 10 filmlapot tartalmaz.
- Ne távolítsa el a filmcsomagot a belső fóliacsomagolásból, amíg készen nem áll a film nyomtatóba töltésére.
- A filmfedél automatikusan kipattan, ha a filmrekesz ajtaja zárva van.

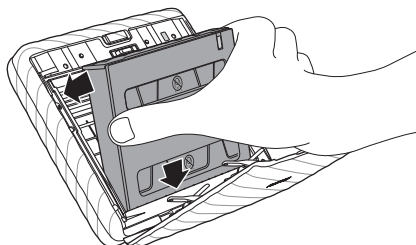
További részleteket a FUJIFILM instax WIDE Instant film használati útmutatójában talál.

A filmcsomag betöltése

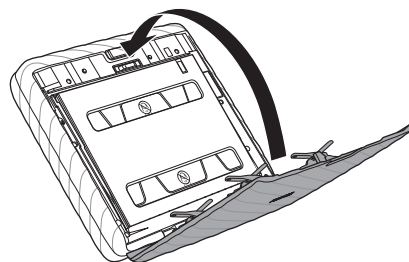
- 1 Csúsztassa el és tartsa lent a filmrekesz ajtajának zárját, majd nyissa ki a filmrekesz ajtaját.



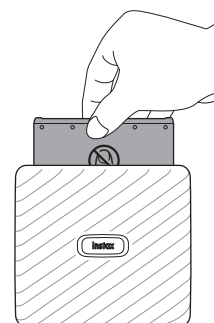
- 2 Helyezze be a filmcsomagot úgy, hogy a sárga jeleket a nyomtató fóliájára és testére igazítja.



- 3 Csukja be a filmrekesz ajtaját.

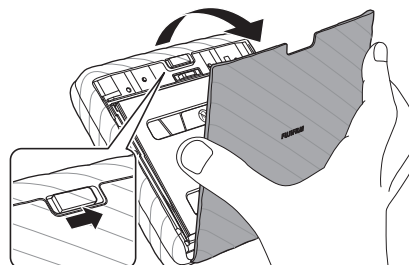


- 4 Egy fekete filmfedél automatikusan kiugrik, távolítsa el és dobja ki.

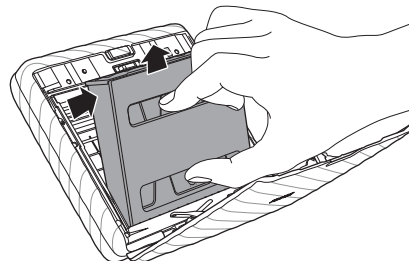


Használt filmcsomag kivétele

- 1 Csúsztassa el és tartsa a filmrekesz ajtajának zárját, majd nyissa ki a filmrekesz ajtaját.



- 2 Fogja meg a filmcsomagon lévő téglalap alakú lyukakat, és távolítsa el az üres filmkazettát.



A nyomtató be-/kikapcsolása



- Nyomja meg, és tartsa lenyomva a bekapcsoló gombot körülbelül 1 másodpercig a nyomtató be- vagy kikapcsolásához.
- A LED a nyomtató bekapcsolásakor kigyullad.
- A nyomtató automatikusan kikapcsol, ha meghatározott ideig nincs használatban.

Nyomtató állapota – LED jelzőfény

A LED lámpa a nyomtató állapotát jelzi.

Jelzés	Állapot
A LED kéken villog	A firmware frissítése folyamatban van
A LED sárgán világít	Nem tölthető Filmkiadási hiba lépett fel
A LED sárgán villog	A filmrekesz ajtaja nyitva volt, amikor megpróbált képeket nyomtatni Akkumulátor töltöttsége alacsony

Csatlakozás és nyomtatás

Az Link WIDE alkalmazás funkcióinak segítségével különböző nyomtatásokat hozhat létre, például szöveg hozzáadásával és szűrők beállításával a képeken.

Az alkalmazás használatával kapcsolatos részleteket illetően keresse fel a következő oldalt.

https://instax.com/link_wide/

Amikor először létesít kapcsolatot

- 1** Nyomja meg, és tartsa lenyomva a bekapcsoló gombot körülbelül 1 másodpercig a nyomtató bekapcsolásához.

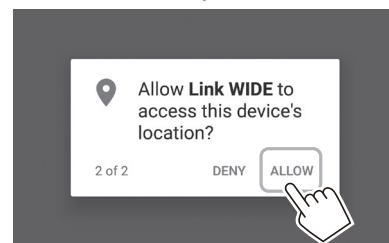
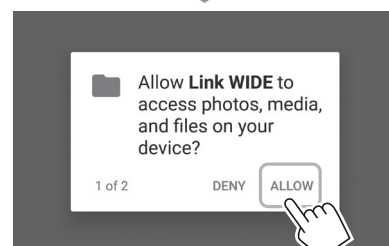
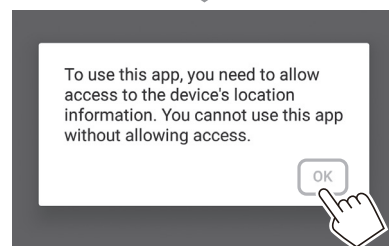
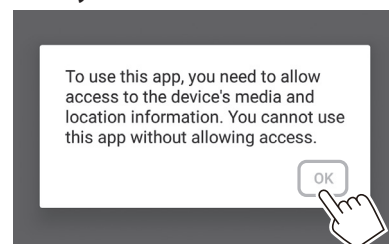
A LED világít.



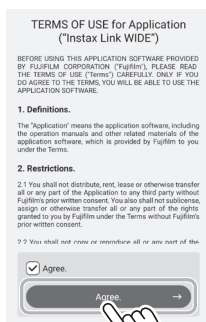
- 2** Nyissa meg az „Link WIDE” alkalmazást.



- 3** Állítsa be a nyomtatóhoz való hozzáféréshez.



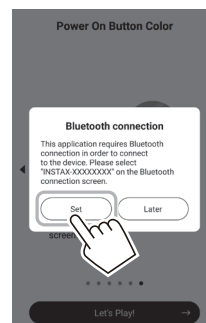
4 Olvassa el a használati feltételeket, majd jelölje be az [Agree.] jelölőnégyzetet, és érintse meg az [Agree. →] elemet.



5 Gyors útmutató jelenik meg. Olvassa el az utasításokat, és érintse meg az [Let's Play! →] elemet.

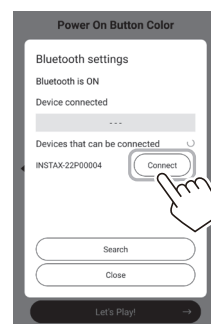


6 Érintse meg a [Set] gombot. A [Bluetooth connection] a nyomtatás folyamata során is beállítható.



7 Nyomtató észlelésekor koppintson a [Connect] gombra.

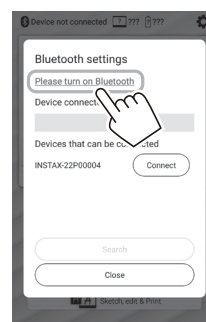
Több nyomtató észlelése esetén válassza ki a listából a csatlakoztatni kívánt nyomtatót. Nyomtató azonosítója (eszköz neve) a nyomtató alján helyezkedik el.



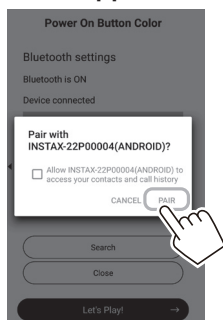
Megjegyzések

A Bluetooth beállítások kikapcsolt állapotában, az alábbi képernyő jelenik meg.

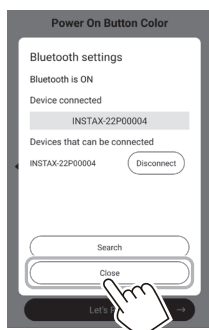
A [Please turn on Bluetooth] elem megérintése megnyitja a Bluetooth beállítási képernyőt. Állítsa be a Bluetooth beállításokat.



- 8** Ha az üzenet megjelenik, pipálja ki a jelölőnégyzetet, és koppintson a [PAIR] gombra.




- 9** Nyomtató sikeres csatlakozásakor koppintson a [Close] gombra.



- 10** Válassza ki a nyomtatni kívánt képet.



- 11** Érintse meg a  -t, vagy húzza felfelé az ujját a képernyőn.

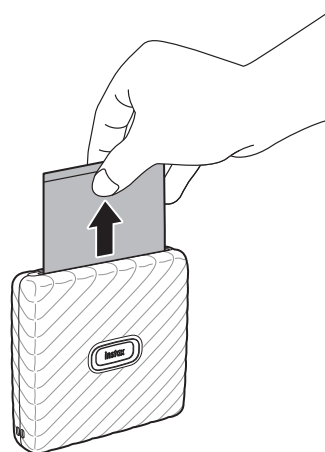
A nyomtató nyomtatni kezd.

Kiválaszthatja a képátvitel során nyomtatni kívánt példányszámot is.







- 12** Ha a nyomtató kiadta a filmet (abbamarad a hang), a film szélét tartva vegye ki.

Ellenőrizheti az alkalmazásban maradt nyomatok számát.



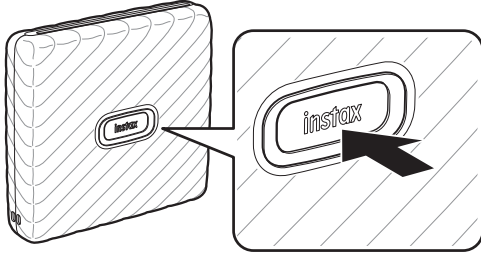
Képek szerkesztése

Nyomtatás előtt az alábbi képszerkesztési lehetőségek állnak rendelkezésre.

	Szöveget írhat a képekre.
	Nagyíthatja/kicsinyítheti vagy elforgathatja a képeket.
	Szűrőt alkalmazhat a képeken.
	Beállíthatja a képek fényerejét.

Ha a nyomtató és az okostelefonja már egymáshoz csatlakoznak

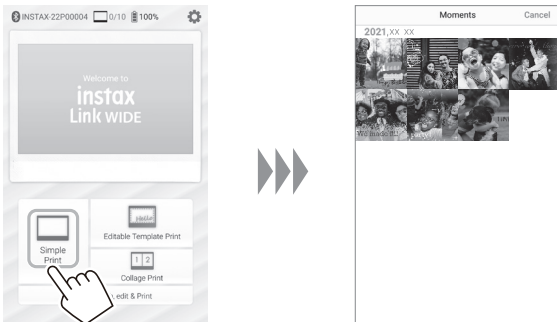
- 1** Nyomja meg, és tartsa lenyomva a bekapcsoló gombot körülbelül 1 másodpercig a nyomtató bekapcsolásához. A LED világít.




- 2** Nyissa meg az „Link WIDE” alkalmazást.



- 3** Válassza ki a nyomtatni kívánt képet.



- 4** Érintse meg a  -t, vagy húzza felfelé az ujját a képernyőn.

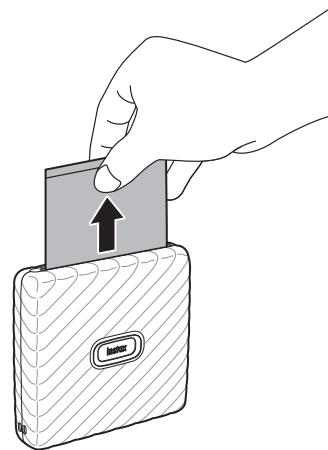
A nyomtató nyomtatni kezd.

Kiválaszthatja a képátvitel során nyomtatni kívánt példányszámot is.







- 5** Ha a nyomtató kiadta a filmet (abbamarad a hang), a film szélét tartva vegye ki.

Ellenőrizheti az alkalmazásban maradt nyomatok számát.



Képek szerkesztése

Nyomatás előtt az alábbi képszerkesztési lehetőségek állnak rendelkezésre.

	Szöveget írhat a képekre.
	Nagyíthatja/kicsinyítheti vagy elforgathatja a képeket.
	Szűrőt alkalmazhat a képeken.
	Beállíthatja a képek fényerejét.

Műszaki adatok

Rögzítési módszer	Háromszínű expozíció OLED-del
Használt film	FUJIFILM instax WIDE Instant film (külön kapható)
Filmek száma	10 film/csomag
Képméret	62 mm × 99 mm
Támogatott képméret	800 × 1260 képpont
Nyomatási felbontás	12,5 pont/mm (318 dpi, 80 µm pontsűrűség)
Nyomatási szintek	256 szint színenként (RGB)
Interfész	Szabvány megfelelés: Bluetooth ver. 4.2 (BLE)
Támogatott képformátum	JPEG, PNG, HEIF, DNG
Nyomatási idő	Kép rögzítése - fénykép kimenet (táplált): kb. 12 mp.
Hozzávetőleges nyomatási kapacitás	Kb. 100 nyomat (teljes feltöltésnél) * A nyomatok száma a használati feltételektől függ.
Energiaellátás	Újratölthető lítium-ion akkumulátor (beépített típus: nem kivehető)
Töltési idő	Körülbelül 80-120 perc (A töltési idő függ a hőmérséklettől és az akkumulátor töltöttségi szintjétől)
Energiafogyasztás	Kb. 3 W
Működési környezet	Hőmérséklet: +5 °C és +40 °C között Páratartalom: 20% - 80% (nincs lecsapódás)
Fő egység méretei	139 mm × 127,5 mm × 33,7 mm (a kiálló részek nélkül)
Fő egység tömege	Kb. 340 g (a filmcsomagolás nélkül)
Mellékelt tartozék	Mikro USB k.b.el (BOD700, hossz: 30 cm) Állvány (1) Szj (1)

*A fenti műszaki adatok változhatnak a teljesítmény javítása érdekében.

Hibaelhárítás

Ellenőrizze a következő elemeket, mielőtt egy problémát a meghibásodásnak tekintene. Ha a probléma az intézkedések ellenére továbbra is fennáll, vegye fel a kapcsolatot a FUJIFILM ön országában található szervizközpontjával, ahol intézkednek a javításról, vagy látogassa meg az alábbi weboldalt. FUJIFILM weboldal: <http://www.fujifilm.com/>

Ha a következő probléma merül fel...

Probléma	Lehetséges okok és megoldások
Nem tudom bekapcsolni a nyomtatót.	<ul style="list-style-type: none"> Az akkumulátor nincs feltöltve. Kérjük, töltsen fel a nyomtatót. Nem nyomta elég ideig a bekapcsoló gombot. Nyomja meg, és tartsa lenyomva a bekapcsoló gombot körülbelül 1 másodpercig.
Az akkumulátor gyorsan lemerül.	Ha a nyomtatót nagyon hideg környezetben használja, az akkumulátor gyorsan lemerül. Tartsa a nyomtatót melegen a nyomatás megkezdése előtt.
Használat közben megszakad az energiaellátás.	Lehet, hogy az akkumulátor töltöttségi szintje alacsony. Kérjük, töltsen fel a nyomtatót.
A töltés nem indul el.	Győződjön meg arról, hogy az USB hálózati adapter csatlakozója megfelelően csatlakozik-e hálózati aljzatba.
Hosszú időbe telik a feltöltés.	Alacsony hőmérsékleten a töltés több időt vehet igénybe.
A töltés megszakad a töltés során.	Az akkumulátor töltését +5 °C és +40 °C közötti hőmérséklet-tartományban végezze. Ha ezen a tartományon belül nem tudja feltölteni az nyomtatót, forduljon FUJIFILM kereskedőjéhez vagy a vevőszolgálatunkhoz.
A nyomtató nem működik megfelelően.	<ul style="list-style-type: none"> Előfordulhat, hogy ideiglenes meghibásodás történt. Nyomja meg a visszaállítás gombot. Ha még mindig nem működik megfelelően, kérjük, forduljon a szervizközpontunkhoz, ahol elvégzik a javítást. Az akkumulátor nincs feltöltve. Kérjük, töltsen fel a nyomtatót.
A filmcsomag nem töltődik be, vagy nem tölthető be könnyen.	<ul style="list-style-type: none"> Kérjük, használja a FUJIFILM instax WIDE instant filmet (más típusú film nem használható). Igazítsa a filmcsomag sárga jelzését a nyomtató burkolatán lévő igazítójelhez (sárga), majd töltsen be.
A film nem lesz kiadva.	<ul style="list-style-type: none"> Ütközés, például rázkódás vagy leejtés miatt a film elmozdulhat. Kérjük, helyezzen be új filmcsomagot. Ha a film elakadt, kapcsolja ki a nyomtatót, majd kapcsolja be újra. Ha a probléma továbbra is fennáll, távolítsa el az elakadt filmet, és helyezzen be egy új filmcsomagot.
Az elkészült nyomatok némelyike vagy mindegyike fehér.	Ne nyissa ki a filmrekesz ajtaját, amíg az összes filmet el nem használta. Ha kinyitja a filmrekesz ajtaját, és film maradt meg, a film fényt kap és fehér lesz.
A nyomatás egyenetlen.	<ul style="list-style-type: none"> Ne rázza, ne hajlítsa meg vagy hajtsa össze a nyomatot közvetlenül nyomatás után. Ne takarja vagy zárja el a filmkiadó nyílást.

FONTOS BIZTONSÁGI MEGJEGYZÉS

A terméket úgy terveztük, hogy biztosítsuk a felhasználó biztonságát, ha rendeltetésszerűen, a mellékelt használati útmutatónak és utasításoknak megfelelően használják. Fontos, hogy a terméket és az „instax WIDE” filmet is rendeltetésszerűen használják, és a felvételeket csak az itt, illetve az „instax WIDE” filmhez mellékelt utasításokban leírtak szerint nyomtassák. A könnyű és biztonságos használat érdekében kövesse a használati útmutatóban leírtakat. A jövőbeni tájékozódás céljából őrizze a használati útmutatót biztonságos, könnyen elérhető helyen.

VIGYÁZAT

Ez a szimbólum olyan veszélyt jelez, amely sérüléshez vagy halálhoz vezethet. Kövesse az utasításokat.

VIGYÁZAT

⚠ Ha az alábbi példák valamelyike fordul elő, azonnal húzza ki a mikro USB kábelt, kapcsolja ki a nyomtatót és tartózkodjon a nyomtató használatától.

- A nyomtató felmelegszik, füstöt bocsát ki, égett szagot bocsát ki, vagy rendellenesen működik.
- A nyomtató vízbe esik vagy idegen tárgyak kerülnek bele a nyomtatóba.

⚠ Ez a készülék beépített akkumulátorral rendelkezik. Ne tegye ki hő hatásának, ne dobja nyílt tűzbe, ne dobja le vagy tegye ki ütés hatásának. Ellenkező esetben a nyomtató felrobbanhat.

VIGYÁZAT

⚠ Soha ne próbálja meg szétszedni a terméket. Ellenkező esetben sérülést szenvedhet.

⚠ Ha a nyomtató nem működik megfelelően, a sérülés elkerülése érdekében ne próbálja meg saját maga megjavítani. Ellenkező esetben sérülést szenvedhet.

⚠ Ha ez a termék leesik vagy megsérül, úgy hogy a belső részek láthatóvá válnak, ne érjen hozzá. Lépjen kapcsolatba a FUJIFILM kereskedőjével.

⚠ Ne érintse meg a hátsó borító belsejében található alkatrészeket. Ez sérülést okozhat.

⚠ Ne engedje, hogy a termék vizes legyen, illetve ne nyúljon hozzá vizes kézzel. Ez ugyanis elektromos áramütéshez vezethet.

⚠ Azonnal húzza ki a mikro USB kábelt, ha az akkumulátor teljesen fel van töltve.

⚠ Tartsa kisgyermekektől távol. Ez a termék sérülést okozhat a gyermek kezében.

⚠ Ne fedje le vagy csomagolja ruhaneműbe vagy takaróba a nyomtatót vagy a hálózati adaptert. Ez hő felgyülemelését és a burkolat eldeformálódását vagy tüzet okozhat.



A „CE” jel tanúsítja, hogy a termék megfelel az EU (Európai Unió) követelményeinek a biztonság, egészségügy, környezetvédelem és fogyasztóvédelem tekintetében. (A „CE” a Conformité Européenne rövidítése.)

Ezzel a FUJIFILM kijelenti, hogy a „instax Link WIDE” típusú rádióberendezések megfelelnek a 2014/53/EU irányelvnek. További információért, látogasson el az alábbi weboldalra. https://instax.com/link_wide/en/spec/

Nyomtató egyszerű kezelése

■ A nyomtató és az akkumulátor kezelése

- VIGYÁZAT - Óvja a túlzott hőhatástól, például napsütéstől, tűztől vagy hasonlótól. Ez robbanást vagy gyúlékony folyadék vagy gáz szivárgását okozhatja használat, tárolás, szállítás vagy ártalmatlanítás közben.
- VIGYÁZAT - Az akkumulátort ne dobja tűzbe vagy forró kemencébe. Ne próbálja mechanikusan összenyomni vagy elvágni az akkumulátort. Ez robbanást okozhat.
- VIGYÁZAT - Óvja rendkívül alacsony légnyomástól nagy tengerszint feletti magasságon, mert az robbanást vagy gyúlékony folyadék vagy gáz szivárgását okozhatja.

■ Nyomtató kezelése

1. **Ne nyissa fel a filmajtót, amíg az összes filmfelvételt nem használták fel, mert így előbb feltárja a fennmaradó fóliát és használhatatlanná teszi azt.**
2. A nyomtató törékeny. Ne tegye ki víz, homok vagy szemcsés anyag hatásának.
3. A szennyeződés eltávolításához ne használjon oldószert, például higítót vagy alkoholt.
4. A filmek károsodásának elkerülése érdekében tartsa tisztán a filmrekeszt és a nyomtató belsejét.
5. Ne hagyja a nyomtatót közvetlen napfényben vagy forró helyeken, például az autó belsejében. Ne hagyja a nyomtatót nedves helyen hosszabb ideig.
6. A rovarriasztó gázok, például a naftalin, befolyásolhatják a nyomtató és a nyomtatott képek minőségét. Ügyeljen arra, hogy a nyomtatót vagy a nyomtatott képeket biztonságos, száraz helyen tárolja.
7. A nyomtató üzemi környezeti hőmérséklete +5°C – +40°C lehet.
8. Nagyon ügyeljen arra, hogy a nyomtatott anyagok ne sértsék meg a szerzői jogot, a képekkel kapcsolatos jogokat, az adatvédelmi vagy más személyiségi jogokat, és ne legyenek közszeméremérsétfők. Azok a cselekmények, amelyek mások jogait sértik, ellentétesek a jó erkölccsel, vagy zavaró hatásnak tekinthetők, törvény által büntetendők vagy jogilag egyéb módon támadhatók.
9. Ezt a nyomtatót házi használatra tervezték. Nem alkalmas kereskedelmi használatra.

■ Az akkumulátor töltése

Az akkumulátor nem lett teljesen feltöltve a gyártás során. Az első használat előtt teljesen töltse fel az akkumulátort.

- Töltse fel az akkumulátort a mellékelt mikro USB kábel segítségével.
- A töltési idő növekszik +10°C alatti vagy +35°C feletti környezeti hőmérséklet esetén.
- Ne próbálja meg feltölteni az akkumulátort +40°C felett vagy +5°C alatti hőmérsékleten, mert az akkumulátor nem töltődik fel.

■ Akkumulátor élettartama

Normál hőmérsékleteken az akkumulátor körülbelül 300 alkalommal tölthető fel. Ha észrevehetően csökken az akkumulátor töltésmegtartási ideje, az azt jelzi, hogy az akkumulátor elérte hasznos élettartamának végét.

■ Figyelmeztetés: Az akkumulátor kezelése

Az akkumulátor és a nyomtató burkolata hosszabb használat után átmelegedhet. Ez normális.

■ A nyomtató által megszerzett minősítési jelek, a filmrekesz belsejében található.

■ Figyelmeztetések a nyomtatás során



Ne rázza a nyomtatót nyomtatás közben.



Ne ejtse le a nyomtatót nyomtatás közben.



Nyomtatás közben ne takarja le a filmkiadó nyílást.

■ Az „instax WIDE” film és a nyomatok kezelése

A film használatához lásd a FUJIFILM Instax Film „instax WIDE” használati útmutatóját. Kövesse az útmutatásokat a biztonságos és rendeltetésszerű használat érdekében.

1. Tartsa a filmet hűvös helyen. Ne hagyja a filmet több óráig extrém magas hőmérsékletű helyen (pl. zárt autóban).
2. Ne lyukassa át, tépje vagy vágja az „instax WIDE” filmet. Ha megsérül a film, ne használja fel.
3. Ha behelyezett egy filmsomagot, a lehető leghamarabb használja fel a filmeket.
4. Ha a filmet túl magas vagy alacsony hőmérsékletű helyen tárolta, nyomtatás előtt helyezze szobahőmérsékletű helyre.
5. A filmet használja fel a megadott lejárati ideje előtt.
6. Kerülje a reptéri csomagszennelést, és óvja a fényképezőgépet az erős röntgensugaraktól. A nem felhasznált filmen fátyolhatás vagy egyéb hibák jelenhetnek meg. Javasoljuk, hogy a nyomtatót és/vagy a filmet kézipoggyászként szállítsa. (További információért érdeklődjön az adott repülőtéren.)
7. Kerülje az erős fényt, és tartsa a nyomtatásokat hűvös és száraz helyen.
8. Ne szúrja vagy vágja el a filmet, mert kis mennyiségben maró hatású pasztát tartalmaz (magas lúgtartalom). Soha ne engedje, hogy a gyerekek vagy az állatok a szájukba vegyék a filmet. Továbbá biztosítsa, hogy a paszta ne kerüljön a bőrére és a ruhájára.
9. Ha a film belsejében található paszta mégis a bőrére vagy a ruhájára kerül, azonnal mossa le bő vízzel. Ne feledje, hogy a film belsejében található lúg a kép nyomtatását követően körülbelül 10 percig marad aktív.

■ A film és a nyomatok kezelése

További részleteket a FUJIFILM „instax WIDE” instant film csomagolásán található használati útmutatójában talál.



Információk az európai jogszabályok szerint

Gyártó: FUJIFILM Corporation

7-3, Akasaka 9-Chome, Minato-ku, Tokió
Japán

Hivatalos képviselő Európában:

FUJIFILM Europe GmbH

Balcke-Duerr-Allee 6, 40882 Ratingen
Németország

EU importőr: FUJIFILM Europe B.V.

Oudenstaart 1, 5047 TK Tilburg
Hollandia

Egyesült Királyság-beli importőr: FUJIFILM UK Limited

Fujifilm House, Whitbread Way,
Bedford, Bedfordshire, MK42 0ZE
UK

Bluetooth® eszközök: Figyelmeztetések

FONTOS: Olvassa el a következő figyelmeztetéseket a termék beépített Bluetooth adójának használata előtt.

■ Csak Bluetooth-hálózat részeként használható.

A FUJIFILM nem vállal felelősséget a jogosulatlan használatból eredő károkért. Ne használja olyan alkalmazásokban, amelyek nagyfokú megbízhatóságot igényelnek, például olyan orvostechnikai eszközökben vagy egyéb rendszerekben, amelyek közvetlenül vagy közvetve befolyásolhatják az emberi életet. Amikor a számítógépet és más olyan rendszereket használ, amelyek nagyobb megbízhatóságot igényelnek, mint a Bluetooth hálózatok, ügyeljen arra, hogy minden szükséges óvintézkedést megtegyen a biztonság és a meghibásodás megakadályozása érdekében.

■ Csak abban az országban használja, amelyikben az eszközt vásárolta.

Ez a készülék megfelel az abban az országban érvényes Bluetooth-eszközöket szabályozó előírásoknak, amelyben megvásárolták. A készülék használatakor tartsa be a helyre vonatkozó összes előírást. A FUJIFILM nem vállal felelősséget a más joghatóságokból eredő problémák miatt.

■ **A vezeték nélküli adatokat (képeket) harmadik felek elfoghatják.**

A vezeték nélküli hálózatokon keresztül továbbított adatok biztonsága nem garantált.

■ **Ne használja a készüléket olyan helyeken, ahol mágneses mező, statikus elektromosság vagy rádió interferencia van.**

Ne használja az adóegységet a mikrohullámú sütők közelében, vagy olyan helyeken, ahol mágneses mezők, statikus elektromosság vagy rádió interferencia van, amelyek megakadályozhatják a vezeték nélküli jelek vételét. Kölsönös interferencia akkor jelentkezhet, ha az adó a 2,4 GHz-es sávban működő többi vezeték nélküli eszköz közelében van.

■ **A Bluetooth adó 2,400 – 2,4835 GHz között működik. A rádiófrekvencia maximális teljesítménye 9,10 mW.**

■ **Ez a készülék ugyanazon a frekvencián működik, mint a kereskedelmi, oktatási, orvosi eszközök és a vezeték nélküli adók.**

A frekvencia ugyanolyan frekvencián működik, mint az engedélyezett adók és a rádiófrekvenciás azonosítással működő nyomkövető rendszerekhez használt különleges, nem engedélyezett kitesztelt adók az összeszerelési vonalakhoz és más hasonló alkalmazásokhoz.

■ **A fenti készülékekkel való interferencia elkerülése érdekében tartsa be a következő óvintézkedéseket.**

Győződjön meg róla, hogy a rádiófrekvenciás azonosítás adója nem működik az eszköz használata előtt. Ha észleli, hogy ez a készülék alacsony feszültségű rádiófrekvenciás azonosítással működő nyomkövető rendszerekben okoz interferenciát, vegye fel a kapcsolatot a FUJIFILM képviselőjével.

■ **A következők törvény által büntethetők:**

- A készülék szétszerelése vagy módosítása.
- Az eszköz tanúsító címkéinek eltávolítása.

■ **Védjegy információk**

A Bluetooth® szövegjelölés és logók a Bluetooth SIG, Inc. tulajdonában álló bejegyzett védjegyek, és az ilyen védjegyek FUJIFILM általi használata engedély alapján történik.

A termékkel kapcsolatos bármely kérdésével kérjük, keresse fel a FUJIFILM egyik hivatalos forgalmazóját, vagy látogasson el az alábbi weboldalra.

<http://www.fujifilm.com/>

FUJIFILM

FUJIFILM Corporation

7-3, AKASAKA 9-CHOME, MINATO-KU, TOKYO 107-0052, JAPAN