

FUJIFILM

instax SQUARE Link

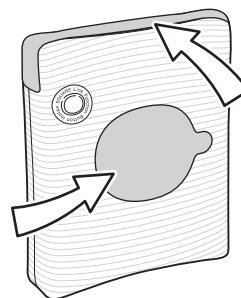
Smartphone Printer

Használati útmutató (Teljes verzió)



Tartalomjegyzék

Használat előtt	3
Megjegyzések a nyomtató hulladékba helyezéséhez.....	3
A fényképezőgép részei	3
Az alkalmazás telepítése.....	4
Az akkumulátor töltése	4
LED töltöttségi állapotjelző	4
Az „instax SQUARE” filmcsomag behelyezése/kivétele.....	5
Filmcsomag betöltése.....	5
Használt filmcsomag kivétele	5
A nyomtató be-/kikapcsolása	6
Nyomtató állapota – LED jelzőfény.....	6
Csatlakozás és nyomtatás	6
Amikor először csatlakoztatja a nyomtatóhoz.....	6
Ha a nyomtató és az okostelefonja már egymáshoz csatlakoznak	9
Kép újryomtatása	10
Fényképezés az alkalmazás használatával	11
Az AR Print és az INSTAX Connect használata.....	11
Műszaki adatok*	11
Hibaelhárítás	12
FONTOS BIZTONSÁGI MEGJEGYZÉS	13
Nyomtató egyszerű kezelése.....	13
Bluetooth® eszközök: Figyelmeztetések	15



Kérjük, használat előtt húzza le a védőlapot.

Független JPEG csoport (IJG) licenck

A szoftver részben a Független JPEG csoport munkáján alapul.

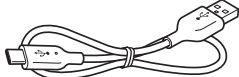
© 2022 FUJIFILM Corporation. Minden jog fenntartva.

Használat előtt

A nyomtató használata előtt ellenőrizze, hogy a nyomtató tartalmazza a következőket.

Mellékelt tartozéko

- C-típusú USB kábel a töltéshez (1)
- Használati útmutató (1)



(YG059291QBU0000)

⚠ Gyárilag az akkumulátor nincs teljesen feltöltve, feltétlenül tölts fel az akkumulátort a nyomtató használata előtt.

Megjegyzések a nyomtató hulladékba helyezéséhez

A nyomtatóban egy beépített lítium-ion akkumulátor működik.

A nyomtató hulladékba helyezésekor kövesse a helyi előírásokat, és azoknak megfelelően helyezze hulladékba.

Kérjük, további információért olvassa el a mellékelt KAPCSOLATTARTÁSI INFORMÁCIÓK lapot.

Amennyiben az Ön országa vagy régiója nem szerepel a lapon, kérjük, vegye fel a kapcsolatot a helyi forgalmazóval.

FIGYELEM

Ne vegye ki a beépített akkumulátort; ellenkező esetben megsérülhet.



Elektromos és elektronikus berendezések ártalmatlanítása a háztartásokban

Az elektromos és elektronikus hulladékok ártalmatlanítása

(Az Európai Unióban és más, saját újrahasznosítási rendszerrel rendelkező országokban)

Ez a szimbólum, amely a terméken, a kézikönyvben, a garancialevélen és/vagy a csomagoláson jelenik meg, azt jelzi, hogy az adott termék nem kezelhető normál háztartási hulladékként. Ehelyett egy megfelelő, elektromos és elektronikus hulladékok újrahasznosításához létesült gyűjtőhelyen kell leadni. A hulladék megfelelő kezelésével Ön megelőzi a további környezetszennyezés és emberi egészségre káros folyamatok negatív következményeinek kialakulását, amely egyébként megtörténne a hulladék nem megfelelő kezelése esetén. Az anyagok újrahasznosítása segít megővni a környezeti erőforrásokat. A termék újrahasznosításával kapcsolatos további információkért forduljon a helyi önkormányzathoz, újrahasznosító szervezethez vagy ahhoz az üzlethez, ahol a terméket megvásárolta.

Az Európai Unió kívüli országok esetén: Ha ezt a terméket el kívánja dobni, kérjük, forduljon a helyi hatóságokhoz további információért a helyes hulladékkezelési módot illetően.



Ez az elemeken vagy akkumulátorokon található szimbólum azt jelzi, hogy az elemek nem kezelhetők normál háztartási hulladékként.

Vásárlóknak Törökországban:

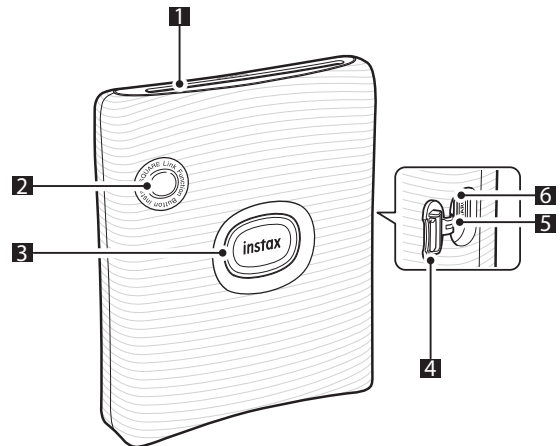
EEE megfelel az irányelveknek.

A biztonságos használat érdekében olvassa el a „FONTOS BIZTONSÁGI MEGJEGYZÉS” részt (13 oldal).

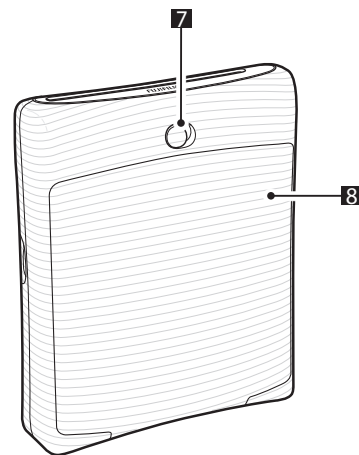
A fényképezőgép részei

⚠ A nyomtató első használatakor feltétlenül tölts fel teljesen az akkumulátort.

Előlnézet



Hátulnézet



- 1 Filmkiadó nyílás
- 2 Funkciógomb
- 3 Bekapcsoló gomb/LED*1
- 4 USB-port fedele
- 5 Visszaállítás gomb*2
- 6 C-típusú USB port
- 7 Filmrekesz ajtajának zárja
- 8 Filmrekesz ajtaja

*1 A LED jelző állapotát illető részleteket lásd a(z)s 4 és 6 oldalakon.

*2 Ha a nyomtató nem működik megfelelően, használja a Visszaállítás gombot a nyomtató alaphelyzetbe állításához.

Az alkalmazás telepítése

Kérjük, telepítse az instax SQUARE Link alkalmazást okostelefonjára a nyomtató használata előtt.

- Ha Android OS rendszerű okos telefont használ, keresse meg az instax SQUARE Link alkalmazást a Google Play Áruházban, és telepítse azt.

*Az Android OS okos telefontokra vonatkozó követelmények:
Android verzió 7.0 vagy újabb, telepített Google Play Áruházzal

- Ha iOS rendszerű okos telefont használ, keresse meg az instax SQUARE Link alkalmazást az App Store áruházban, és telepítse azt.

* Az iOS okos telefontokra vonatkozó követelmények: iOS verzió 12.0 vagy újabb

- Ha le is töltötte az alkalmazást és okos telefonja megfelel a fenti követelményeknek, akkor is előfordulhat, hogy nem tudja használni az instax SQUARE Link alkalmazást.

Lépjen be az instax SQUARE Link alkalmazás letöltési oldalára a rendszerkövetelmények legújabb információiért.

Szkennelje be a instax SQUARE Link okos telefon-alkalmazás letöltéséhez



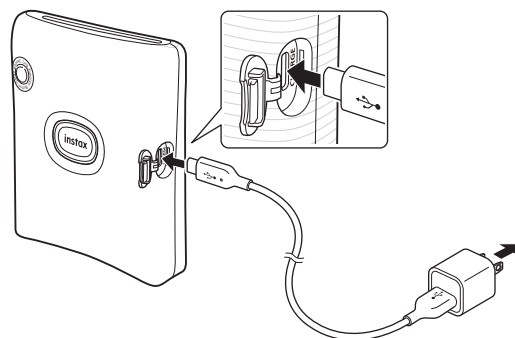
iOS



Android OS

A QR-kód maga a Denso Wave Incorporated bejegyzett védjegye és megjelölése.

Az akkumulátor töltése



Csatlakoztassa a nyomtatót a mellékelt C-típusú USB kábel segítségével az USB hálózati adapterhez (okos telefonjához mellékelve), majd csatlakoztassa az USB hálózati adaptert egy beltéri hálózati csatlakozó aljzatba.

- Amíg a töltés folyamatban van, Ön nyomtathat képet.
- A töltés körülbelül 80-120 percet vesz igénybe.

LED töltöttségi állapotjelző

A nyomtató bekapcsolt állapotában:

Jelzőfény	Töltés állapota
A LED fehéren világít	Nem tölt vagy a töltés befejeződött
A LED fehéren villog	Töltés

A nyomtató kikapcsolt állapotában:

Jelzőfény	Töltés állapota
A LED ki van kapcsolva	Nem tölt vagy a töltés befejeződött
A LED zölden villog	Töltés

Ellenőrizze az okos telefon töltöttségi állapotát, ha csatlakozik az alkalmazáshoz.

Töltés PC-ről:

- Csatlakoztassa a nyomtatót közvetlenül a számítógépre. Ne csatlakoztassa USB-hubon vagy billentyűzetten keresztül.
- Ha a számítógép töltés közben alvó módba kapcsol, akkor a töltés szünetel. A töltés folytatásához lépjen ki az alvó módból, majd csatlakoztassa újra a C-típusú USB-kábelt.
- Előfordulhat, hogy az akkumulátor a specifikációk és a számítógép beállításai vagy használati körülményei miatt nem képes feltölteni.

Megjegyzések

- Gyárilag az akkumulátor nincs teljesen feltöltve, feltétlenül töltse fel az akkumulátort a nyomtató használata előtt.
- Az akkumulátor nem kivehető.
- Az akkumulátor kezelésére és használatára vonatkozó megjegyzéseket illetően lásd: „Nyomtató egyszerű kezelése”. (13 oldal)

Az „instax SQUARE” filmcsomag behelyezése/ kivétele

Figyelem

Ne nyissa ki a filmrekesz ajtaját, amíg el nem használta az összes filmet; ellenkező esetben a maradék film fényt kap és fehér színűvé válik, és a fénynek kitett film a továbbiakban nem használható.

- A filmcsomag behelyezésekor soha ne nyomja meg a két négyzet alakú lyukat a filmcsomag hátulján.
- Soha ne használjon lejárt filmcsomagot, ez ugyanis károsíthatja a nyomtatót.

Csak FUJIFILM instax SQUARE instant filmet használjon. instax mini Film és instax WIDE Film nem használható.

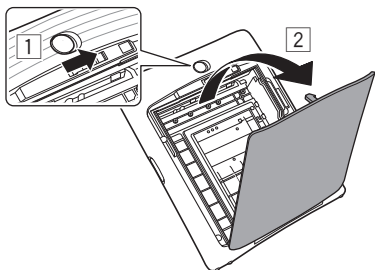
A film csomagolásán található megjegyzések

- A FUJIFILM instax SQUARE filmcsomag egy fekete filmfedél és 10 filmlapot tartalmaz.
- Ne távolítsa el a filmcsomagot a belső fóliacsomagolásból, amíg készen nem áll a film nyomtatóba töltésére.
- A filmfedél automatikusan kipattan, ha a filmrekesz ajtaja zárva van.

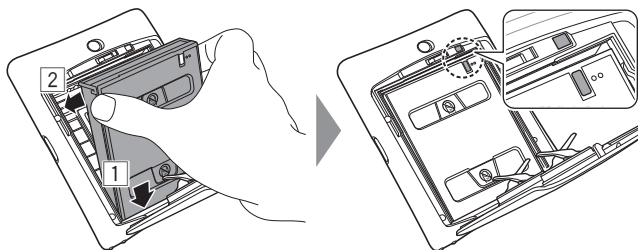
További részleteket a FUJIFILM instax SQUARE Instant film csomagolásán lévő használati útmutatóban talál.

Filmcsomag betöltése

- 1 Csúsztassa el a filmrekesz ajtajának zárját a nyitáshoz, majd nyissa ki a filmrekesz ajtaját.



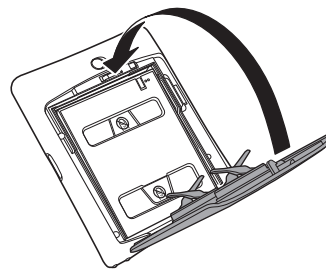
- 2 Helyezze be a filmcsomagot úgy, hogy a sárga jeleket a nyomtató fóliájára és testére igazítja.



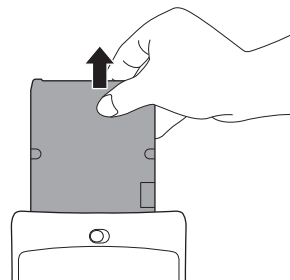
Megjegyzés

A nyomtatón és a filmcsomagon található sárga jeleket igazítsa egymáshoz.

- 3 Csukja be a filmrekesz ajtaját.

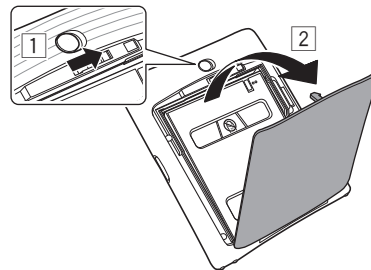


- 4 Egy fekete filmfedél automatikusan kiugrik, távolítsa el és dobja ki.

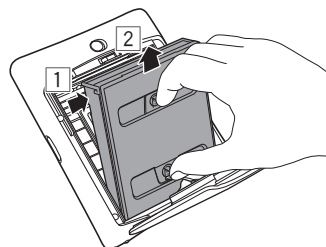


Használt filmcsomag kivétele

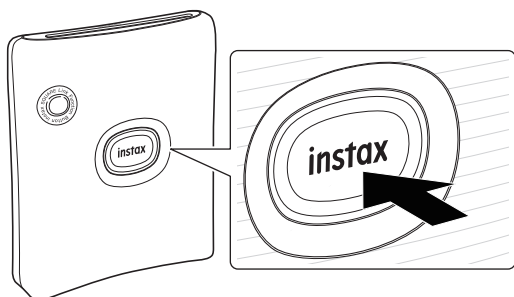
- 1 Csúsztassa el a filmrekesz ajtajának zárját a filmrekesz ajtajának nyitásához.



- 2 Fogja meg a filmcsomagon lévő téglalap alakú lyukakat, és távolítsa el az üres filmkazettát, majd ártalmatlanítsa.



A nyomtató be-/kikapcsolása



- Nyomja meg, és tartsa lenyomva a bekapcsoló gombot körülbelül 1 másodpercig a nyomtató be- vagy kikapcsolásához.
- A LED a nyomtató bekapcsolásakor kigyullad.
- A nyomtató automatikusan kikapcsol, ha meghatározott ideig nincs használatban.

Nyomtató állapota – LED jelzőfény

A LED lámpa a nyomtató állapotát jelzi.

Jelzés	Állapot
A LED kéken villog	A firmware frissítése folyamatban van
A LED lilán villog	Újranyomtatás
A LED 3 másodpercig sárgán világít, majd kialszik	Lemerült akkumulátor * Ha ez a jelenség a töltést követően is fennáll, akkor lehet, hogy meghibásodott. Ebben az esetben, vegye fel a kapcsolatot a FUJIFILM hivatalos forgalmazójával.
A LED továbbra is sárgán villog	Nyomtatási hiba történt * Ha ez a jelenség gyakran előfordul, akkor lehet, hogy meghibásodott. Ebben az esetben, vegye fel a kapcsolatot a FUJIFILM hivatalos forgalmazójával.

Csatlakozás és nyomtatás

Az instax SQUARE Link alkalmazás funkcióinak segítségével különböző nyomatokat hozhat létre, például szöveg hozzáadásával és szűrők beállításával a képeken.

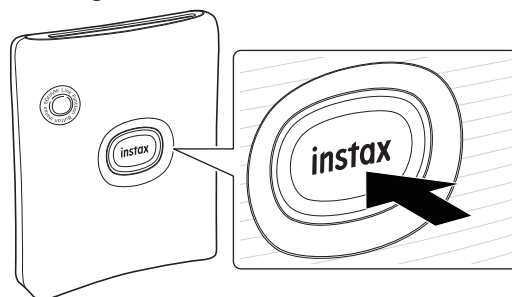
Az alkalmazás használatával kapcsolatos részleteket illetően keresse fel a következő oldalt.

https://instax.com/square_link/

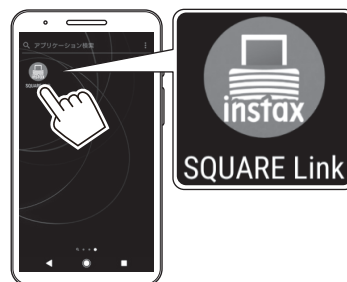
Amikor először csatlakoztatja a nyomtatóhoz

- 1 Nyomja meg, és tartsa lenyomva a bekapcsoló gombot körülbelül 1 másodpercig a nyomtató bekapcsolásához.**

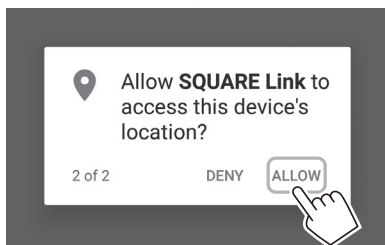
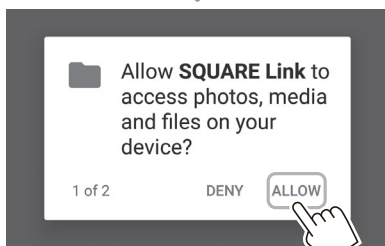
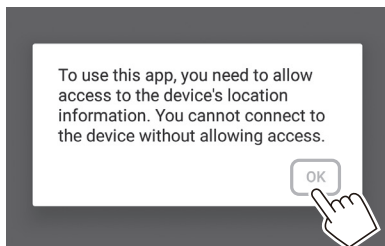
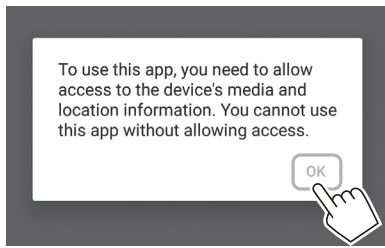
A LED világít.



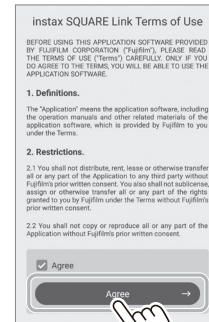
- 2 Nyissa meg az „instax SQUARE Link” alkalmazást.**



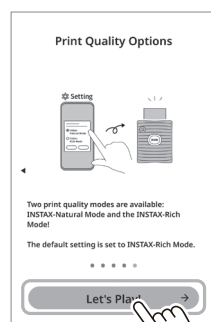
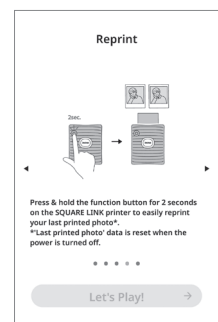
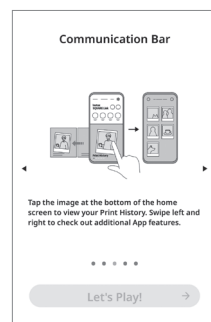
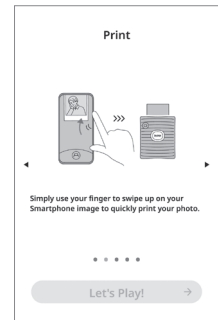
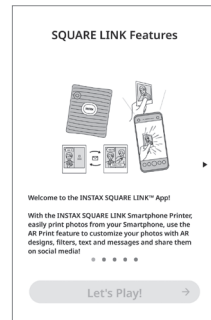
3 Állítsa be az alkalmazást az alábbiakban látható módon.



4 Olvassa el a használati feltételeket, majd jelölje be az [Agree] jelölőnégyzetet, és érintse meg az [Agree →] elemet.

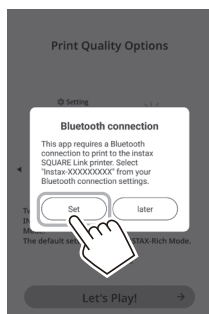


5 Gyors útmutató jelenik meg. Olvassa el az utasításokat, és érintse meg az [Let's Play! →] elemet.



6 Érintse meg a [Set] gombot.

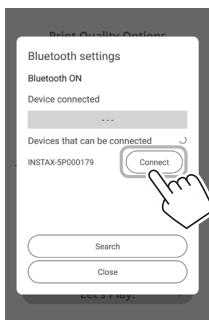
A [Bluetooth connection] a nyomtatás folyamata során is beállítható.



7 Nyomtató észlelésekor koppintson a [Connect] gombra.

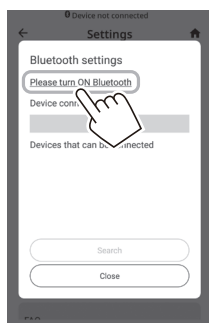
Több nyomtató észlelése esetén válassza ki a listából a csatlakoztatni kívánt nyomtatót.

Nyomtató azonosítója (eszköz neve) a nyomtató alján helyezkedik el.

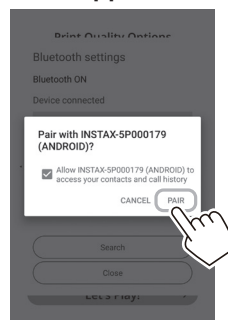


Megjegyzés

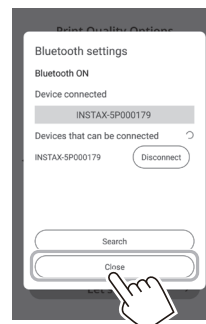
Ha az okostelefon Bluetooth funkciója ki van kapcsolva, érintse meg a [Please turn on Bluetooth] elemet a Bluetooth-beállítások bekapcsolásához.



8 Ha ez az üzenet megjelenik, pipálja ki a jelölőnégyzetet, és koppintson a [PAIR] gombra.



9 Nyomtató sikeres csatlakozásakor koppintson a [Close] gombra.



10 Válassza ki a nyomtatni kívánt képet.



Képek szerkesztése

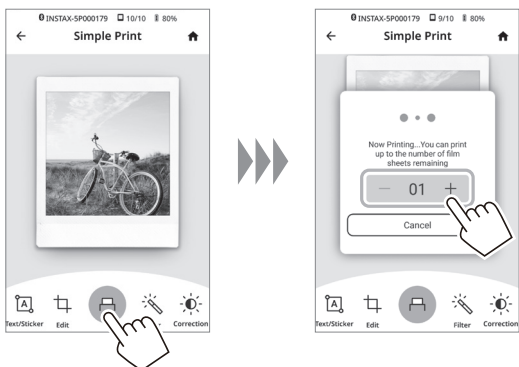
Nyomtatás előtt az alábbi képszerkesztési lehetőségek állnak rendelkezésre.

	Szöveg bevitele vagy matrica hozzáadása a képekhez.
	Nagyítja/kicsinyíti és elforgathatja a képeket.
	Szűrőt alkalmaz a képeken.
	Beállíthatja a képek fényerejét.

11 Érintse meg a -t, vagy húzza felfelé az ujját a képernyőn.

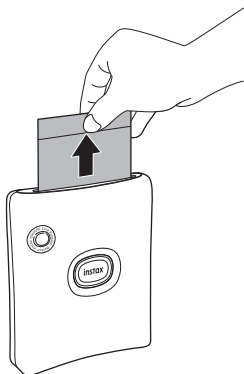
A nyomtató nyomtatni kezd.

Kiválaszthatja a képátvitel során nyomtatni kívánt példányszámot is.



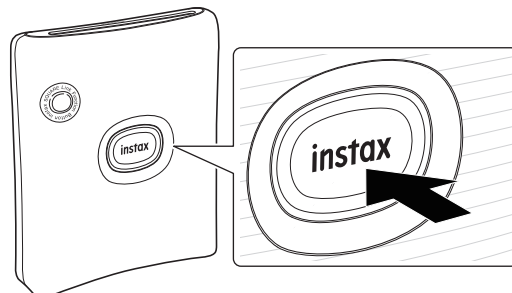
12 Ha a nyomtató kiadta a filmet (abbamarad a hang), a film szélét tartva vegye ki.

Ellenőrizheti az alkalmazásban maradt nyomatok számát.

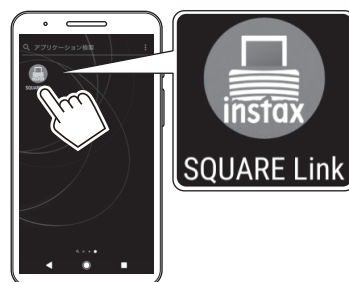


Ha a nyomtató és az okostelefonja már egymáshoz csatlakoznak

- 1 Nyomja meg, és tartsa lenyomva a bekapcsoló gombot körülbelül 1 másodpercig a nyomtató bekapcsolásához.
A LED világít.



- 2 Nyissa meg az „instax SQUARE Link” alkalmazást.


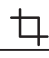
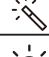



- 3 Válassza ki a nyomtatni kívánt képet.



Képek szerkesztése

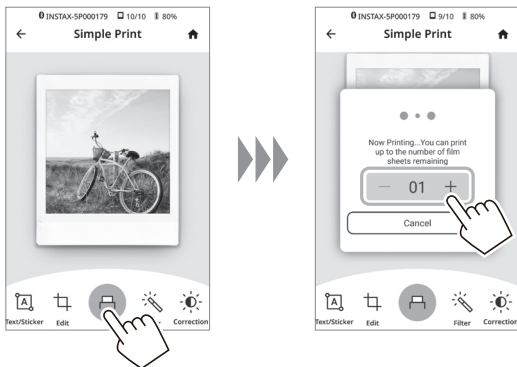
Nyomatás előtt az alábbi képszerkesztési lehetőségek állnak rendelkezésre.

	Szöveg bevitele vagy matrica hozzáadása a képekhez.
	Nagyítja/kicsinyíti és elforgathatja a képeket.
	Szűrőt alkalmaz a képeken.
	Beállíthatja a képek fényerejét.

4 Érintse meg a -t, vagy húzza felfelé az ujját a képernyőn.

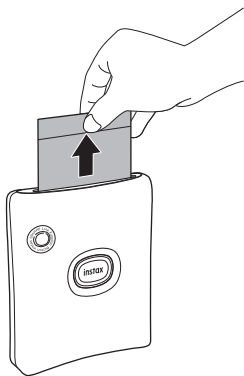
A nyomtató nyomtatni kezd.

Kiválaszthatja a képátvitel során nyomtatni kívánt példányszámot is.



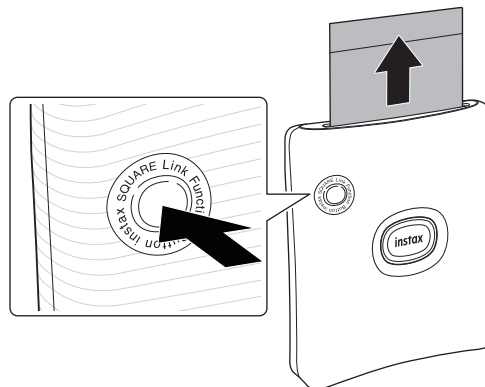
5 Ha a nyomtató kiadta a filmet (abbamarad a hang), a film szélét tartva vegye ki.

Ellenőrizheti az alkalmazásban maradt nyomatok számát.



Kép újranyomtatása

Az utoljára nyomtatott kép újra kinyomtatható a funkciógomb 2 másodpercig történő nyomva tartásával.



Megjegyzés

- A nyomtató kikapcsolásával a közvetlenül a kikapcsolás előtt nyomtatott kép törlődik, és a kép nem nyomtatható. Ebben az esetben nyomtassa ki a képet az alkalmazásból.

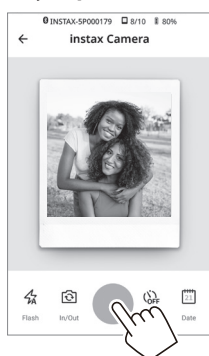
Fényképezés az alkalmazás használatával

Az alkalmazás által nyújtott INSTAX Camera mód használatával készíthet fényképet. Az alábbi beállításokat használhatja: vaku/váltás az elülső és hátsó kamera/önkioldó/dátum beillesztése között. Részleteket lásd az instax SQUARE Link alkalmazás „GYIK” útmutatójában.

1 Lépjen be az INSTAX Camera módba.



2 Készítsen egy fényképet.



Az AR Print és az INSTAX Connect használata

A kedvenc szavai és effektjei használatával szabadon létrehozhat AR-tartalmat.

Az AR-tartalommal rendelkező lenyomatok használatával kedve szerint fejezheti ki magát. Kinyomtathatja és elküldheti értékes emlékeit az INSTAX Connect funkcióval.

A további részletekért szkennelje be ezt:



https://instax.com/square_link/

Számos más izgalmas funkció!

Műszaki adatok*

Rögzítési módszer	Háromszínű expozíció OLED-del
Használt film	FUJIFILM instax SQUARE Instant film (külön kapható)
Filmek száma	10 film/csomag
Képméret	62 mm × 62 mm
Expozíció képpontok száma	800 × 800 képpont
Expozíció felbontás	12,5 pont/mm (318 dpi, 80 µm pontsűrűség)
Expozíció színátmenet	256 színű RGB színátmenet
Interfész	Bluetooth ver. 4.2 (BLE)
Nyomtatható képfarmátum	JPEG, PNG, HEIF, DNG
Nyomatási idő	Kép rögzítése - fénykép kimenet (táplált): kb. 12 mp.
Nyomatott képek lehetséges száma	Körülbelül 100 (teljes feltöltéstől; a nyomtatások száma a használat körülményeitől függ.)
Energiaellátás	Lítium-ion akkumulátor (beépített típus: nem kivehető)
Töltési idő	Körülbelül 80-120 perc (a töltés idejekor fennálló környezeti hőmérséklettől függ)
Energiafogyasztás	Kb. 3 W
Működési környezet	Hőmérséklet: +5 °C és +40 °C között Páratartalom: 20% - 80% (nincs lecsapódás)
Fő egység méretei	105 mm × 37,5 mm × 127,5 mm (a kiálló részek nélkül)
Fő egység tömege Körülbelül	236 g (a filmcsomagolás nélkül)
Mellékelt tartozék	USB-kábel (C-típus, hossz: 30 cm)

*A fenti műszaki adatok változhatnak a teljesítmény javítása érdekében.

Hibaelhárítás

Ellenőrizze a következő elemeket, mielőtt egy problémát a meghibásodásnak tekintene. Ha a probléma az intézkedések ellenére továbbra is fennáll, vegye fel a kapcsolatot a FUJIFILM ön országában található szervizközpontjával, ahol intézkednek a javításról, vagy látogassa meg az alábbi weboldalt.

FUJIFILM weboldal: <https://www.fujifilm.com/>

Ha a következő probléma merül fel...

Probléma	Lehetséges okok és megoldások
Nem tudom bekapcsolni a nyomtatót.	<ul style="list-style-type: none"> Az akkumulátor nincs feltöltve. Kérjük, töltsse fel a nyomtatót. Nem nyomta elég ideig a bekapcsoló gombot. Nyomja meg, és tartsa lenyomva a bekapcsoló gombot körülbelül 1 másodpercig.
Az akkumulátor gyorsan lemerül.	Ha a nyomtatót nagyon hideg környezetben használja, az akkumulátor gyorsan lemerül. Tartsa a nyomtatót melegen a nyomtatás megkezdése előtt.
Használat közben megszakad az energiaellátás.	Lehet, hogy az akkumulátor töltöttségi szintje alacsony. Kérjük, töltsse fel a nyomtatót.
A töltés nem indul el.	Győződjön meg arról, hogy az USB hálózati adapter csatlakozója megfelelően csatlakozik-e hálózati aljzatba.
Hosszú időbe telik a feltöltés.	Alacsony hőmérsékleten a töltés több időt vehet igénybe.
A töltés megszakad a töltés során.	Az akkumulátor töltését +5 °C és +40 °C közötti hőmérséklet-tartományban végezze. Ha ezen a tartományon belül nem tudja feltölteni az nyomtatót, forduljon FUJIFILM kereskedőjéhez vagy a vevőszolgálatunkhoz.
A nyomtató nem működik megfelelően.	<ul style="list-style-type: none"> Előfordulhat, hogy ideiglenes meghibásodás történt. Nyomja meg a visszaállítás gombot. Ha még mindig nem működik megfelelően, kérjük, forduljon a szervizközpontunkhoz, ahol elvégzik a javítást. Az akkumulátor nincs feltöltve. Kérjük, töltsse fel a nyomtatót.
A filmsomag nem töltődik be, vagy nem tölthető be könnyen.	<ul style="list-style-type: none"> Kérjük, használja a FUJIFILM instax SQUARE instant filmet (más típusú film nem használható). Igazítsa a filmsomag sárga jelzését a nyomtató burkolatán lévő igazítójelhez (sárga), majd töltsse be.
A film nem nyomtatódik ki.	<ul style="list-style-type: none"> Ütközés, például rázkódás vagy leejtés miatt a film elmozdulhat. Kérjük, helyezzen be új filmsomagot. Ha a film elakadt, kapcsolja ki a nyomtatót, majd kapcsolja be újra. Ha a probléma továbbra is fennáll, távolítsa el az elakadt filmet, és helyezzen be egy új filmsomagot.
Az elkészült nyomatok némelyike vagy mindegyike fehér.	Ne nyissa ki a filmrekesz ajtaját, amíg az összes filmet el nem használja. Ha kinyitja a filmrekesz ajtaját, és film maradt benn, a film fényt kap és fehér színű lesz.

Probléma	Lehetséges okok és megoldások
A nyomtatás egyenetlen.	<ul style="list-style-type: none"> Ne rázza, ne hajlítsa meg vagy hajtsa össze a nyomatot közvetlenül nyomtatás után. Ne takarja vagy zárja el a filmkiadó nyílást.
Nem tudom újra kinyomtatni a képeket.	A mentett kép a nyomtató kikapcsolásakor törlődik.

FONTOS BIZTONSÁGI MEGJEGYZÉS

A terméket úgy terveztük, hogy biztosítsuk a felhasználó biztonságát, ha rendeltetésszerűen, a mellékelt használati útmutatónak és utasításoknak megfelelően használják. **Fontos, hogy a terméket és az „instax SQUARE” filmet is rendeltetésszerűen használják, és a felvételeket csak az itt, illetve az „instax SQUARE” filmhez mellékelt utasításokban leírtak szerint nyomtassák.** A könnyű és biztonságos használat érdekében kövesse a használati útmutatóban leírtakat. A jövőbeni használathoz tartsa Használati útmutatót biztonságos, könnyen elérhető helyen.

VIGYÁZAT

Ez a szimbólum olyan veszélyt jelez, amely sérüléshez vagy halálhoz vezethet. Kövesse az utasításokat.

VIGYÁZAT

- ⚠ Ha az alábbi példák valamelyike fordul elő, azonnal húzza ki a C-típusú USB kábelt, kapcsolja ki a nyomtatót és tartózkodjon a nyomtató használatától.
- A nyomtató felmelegszik, füstöt bocsát ki, égett szagot bocsát ki, vagy rendellenesen működik.
- A nyomtató vízbe esik vagy idegen tárgyak kerülnek bele a nyomtatóba.
- ⚠ Ez a készülék beépített akkumulátorral rendelkezik. Ne tegye ki hő hatásának, ne dobja nyílt tűzbe, ne dobja le vagy tegye ki ütés hatásának. Ellenkező esetben a nyomtató felrobbanhat.

VIGYÁZAT

- ⚠ Soha ne próbálja meg szétszedni a terméket. Ellenkező esetben sérülést szenvedhet.
- ⚠ Ha a nyomtató nem működik megfelelően, a sérülés elkerülése érdekében ne próbálja meg saját maga megjavítani. Ellenkező esetben sérülést szenvedhet.
- ⚠ Ha ez a termék leesik vagy megsérül, úgy hogy a belső részek láthatóvá válnak, ne érjen hozzá. Lépjen kapcsolatba a FUJIFILM kereskedőjével.
- ⚠ Ne érintse meg a hátsó borító belsejében található alkatrészeket. Ez sérülést okozhat.
- ⚠ Ne engedje, hogy a termék vizes legyen, illetve ne nyúljon hozzá vizes kézzel. Ez ugyanis elektromos áramütéshez vezethet.
- ⚠ Azonnal húzza ki a C-típusú USB kábelt, ha az akkumulátor teljesen fel van töltve.
- ⚠ Tartsa kisgyermekektől távol. Ez a termék sérülést okozhat a gyermek kezében.



A „CE” jel tanúsítja, hogy a termék megfelel az EU (Európai Unió) követelményeinek a biztonság, egészségügy, környezetvédelem és fogyasztóvédelem tekintetében. (A „CE” a Conformité Européenne rövidítése.)

Ezzel a FUJIFILM kijelenti, hogy a „FI017W” típusú rádióberendezések megfelelnek a 2014/53/EU irányelvnek. További információért, látogasson el az alábbi weboldalra. https://instax.com/square_link/en/spec/

Nyomtató egyszerű kezelése

■ A nyomtató és az akkumulátor kezelése

- VIGYÁZAT - Óvja a túlzott hőhatástól, például napsütéstől, tűztől vagy hasonlótól. Ez robbanást vagy gyúlékony folyadék vagy gáz szivárgását okozhatja használat, tárolás, szállítás vagy ártalmatlanítás közben.
- VIGYÁZAT - Az akkumulátort ne dobja tűzbe vagy forró kemencébe. Ne próbálja mechanikusan összenyomni vagy elvágni az akkumulátort. Ez robbanást okozhat.
- VIGYÁZAT - Óvja rendkívül alacsony légnyomástól nagy tengerszint feletti magasságon, mert az robbanást vagy gyúlékony folyadék vagy gáz szivárgását okozhatja.

■ Nyomtató kezelése

1. Ne nyissa fel a filmajtót, amíg az összes filmfelvételt nem használták fel, mert így előbb feltárja a fennmaradó fóliát és használhatatlanná teszi azt.
2. A nyomtató törékeny. Ne tegye ki víz, homok vagy szemcsés anyag hatásának.
3. A szennyeződés eltávolításához ne használjon oldószert, például higítót vagy alkoholt.
4. A filmek károsodásának elkerülése érdekében tartsa tisztán a filmrekeszt és a nyomtató belsejét.
5. Ne hagyja a nyomtatót közvetlen napfényben vagy forró helyeken, például az autó belsejében. Ne hagyja a nyomtatót nedves helyen hosszabb ideig.
6. A rovarriasztó gázok, például a naftalin, befolyásolhatják a nyomtató és a nyomtatott képek minőségét. Ügyeljen arra, hogy a nyomtatót vagy a nyomtatott képeket biztonságos, száraz helyen tárolja.
7. A nyomtató üzemi környezeti hőmérséklete +5°C – +40°C lehet.
8. Nagyon ügyeljen arra, hogy a nyomtatott anyagok ne sértsék meg a szerzői jogot, a képekkel kapcsolatos jogokat, az adatvédelmi vagy más személyiségi jogokat, és ne legyenek közszeméremérsértők. Azok a cselekmények, amelyek mások jogait sértik, ellentétesek a jó erkölccsel, vagy zavaró hatásnak tekinthetők, törvény által büntetendők vagy jogilag egyéb módon támadhatók.
9. Ezt a nyomtatót házi/személyes használatra tervezték. Nem alkalmas kereskedelmi használatra.

■ Az akkumulátor töltése

- Az akkumulátor a gyártás során nem került teljesen feltöltésre. Kérjük, első használat előtt teljesen töltse fel az akkumulátort.
- Töltse fel az akkumulátort a mellékelt C-típusú USB kábel segítségével. A töltési idő növekszik +10 °C alatti vagy +35 °C feletti környezeti hőmérséklet esetén.
- Ne próbálja meg feltölteni az akkumulátort +40 °C felett vagy +5 °C alatti hőmérsékleten, mert az akkumulátor nem töltődik fel.

■ Akkumulátor élettartama

Normál hőmérsékleteken az akkumulátor körülbelül 300 alkalommal tölthető fel. Ha észrevehetően csökken az akkumulátor töltésmegtartási ideje, az azt jelzi, hogy az akkumulátor elérte hasznos élettartamának végét.

■ Figyelmeztetés: Az akkumulátor kezelése

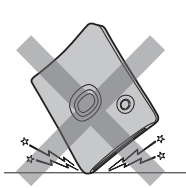
Az akkumulátor és a nyomtató burkolata hosszabb használat után átmelegedhet. Ez normális.

■ A nyomtató által megszerzett minősítési jelek, a filmrekesz belsejében található.

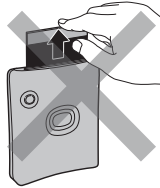
■ Figyelmeztetések a nyomtatás során



Ne rázza a nyomtatót nyomtatás közben.



Ne ejtse le a nyomtatót nyomtatás közben.



Nyomtatás közben ne takarja le a filmkiadó nyílást.

■ „instax SQUARE” film és a nyomatok kezelése

A film használatához lásd a FUJIFILM Instax Film „instax SQUARE” használati útmutatóját. Kövesse az útmutatásokat a biztonságos és rendeltetésszerű használat érdekében.

1. Tartsa a filmet hűvös helyen. Ne hagyja a filmet több óráig extrém magas hőmérsékletű helyen (pl. zárt autóban).
2. Ne lyukassza át, tépje vagy vágja az „instax SQUARE” filmet. Ha megsérül a film, ne használja fel.
3. Ha behelyezett egy filmcsomagot, a lehető leghamarabb használja fel a filmeket.
4. Ha a filmet túl magas vagy alacsony hőmérsékletű helyen tárolta, nyomtatás előtt helyezze szobahőmérsékletű helyre.
5. A filmet használja fel a megadott lejáratási ideje előtt.
6. Kerülje a reptéri csomagszkennelést, és óvja a fényképezőgépet az erős röntgensugartól. A nem felhasznált filmen fátolhatás vagy egyéb hibák jelenhetnek meg. Javasoljuk, hogy a nyomtatót és/vagy a filmet kézipoggyászként szállítsa. (További információkért érdeklődjön az adott repülőtéren.)
7. Kerülje az erős fényt, és tartsa a nyomtatott képeket hűvös és száraz helyen.
8. Ne szúrja vagy vágja el a filmet, mert kis mennyiségben maró hatású pasztát tartalmaz (magas lúgtartalom). Soha ne engedje, hogy a gyerekek vagy az állatok a szájukba vegyék a filmet. Továbbá biztosítsa, hogy a paszta ne kerüljön a bőrére és a ruhájára.
9. Ha a film belsejében található paszta mégis a bőrére vagy a ruhájára kerül, azonnal mossa le bő vízzel. Ne feledje, hogy a film belsejében található lúg a kép nyomtatását követően körülbelül 10 percig marad aktív.

■ A film és a nyomatok kezelése

További részleteket a FUJIFILM „instax SQUARE” instant film csomagolásán található használati útmutatójában talál.



Információk az európai jogszabályok szerint

Gyártó: FUJIFILM Corporation

7-3, Akasaka 9-Chome, Minato-ku, Tokió
Japán

Hivatalos képviselő Európában:

FUJIFILM Europe GmbH

Balcke-Duerr-Allee 6, 40882 Ratingen
Németország

EU importőr: FUJIFILM Europe B.V.

Oudenstaart 1, 5047 TK Tilburg
Hollandia

Egyesült Királyság-beli importőr: FUJIFILM UK Limited

Fujifilm House, Whitbread Way,
Bedford, Bedfordshire, MK42 0ZE
UK

Bluetooth® eszközök: Figyelmeztetések

FONTOS: Olvassa el a következő figyelmeztetéseket a termék beépített Bluetooth adójának használata előtt.

■ **Csak Bluetooth-hálózat részeként használható.**

A FUJIFILM nem vállal felelősséget a jogosulatlan használatból eredő károkért. Ne használja olyan alkalmazásokban, amelyek nagyfokú megbízhatóságot igényelnek, például olyan orvostechonikai eszközökben vagy egyéb rendszerekben, amelyek közvetlenül vagy közvetve befolyásolhatják az emberi életet. Amikor a számítógépet és más olyan rendszereket használ, amelyek nagyobb megbízhatóságot igényelnek, mint a Bluetooth hálózatok, ügyeljen arra, hogy minden szükséges óvintézkedést megtegyen a biztonság és a meghibásodás megakadályozása érdekében.

■ **Csak abban az országban használja, amelyikben az eszközt vásárolta.**

Ez a készülék megfelel az abban az országban érvényes Bluetooth-eszközöket szabályozó előírásoknak, amelyben megvásárolták. A készülék használatakor tartsa be a helyre vonatkozó összes előírást. A FUJIFILM nem vállal felelősséget a más joghatóságokból eredő problémák miatt.

■ **A vezeték nélküli adatokat (képeket) harmadik felek elfoghatják.**

A vezeték nélküli hálózatokon keresztül továbbított adatok biztonsága nem garantált.

■ **Ne használja a készüléket olyan helyeken, ahol mágneses mező, statikus elektromosság vagy rádió interferencia van.**

Ne használja az adóegységet a mikrohullámú sütők közelében, vagy olyan helyeken, ahol mágneses mezők, statikus elektromosság vagy rádió interferencia van, amelyek megakadályozhatják a vezeték nélküli jelek vételét. Kölcsonös interferencia akkor jelentkezhet, ha az adó a 2,4 GHz-es sávban működő többi vezeték nélküli eszköz közelében van.

■ **A Bluetooth adó 2,400 – 2,4835 GHz között működik. A maximális rádiófrekvenciás teljesítmény 8,28 mW.**

■ **Ez a készülék ugyanazon a frekvencián működik, mint a kereskedelmi, oktatási, orvosi eszközök és a vezeték nélküli adók.**

A frekvencia ugyanolyan frekvencián működik, mint az engedélyezett adók és a rádiófrekvenciás azonosítással működő nyomkövető rendszerekhez használt különleges, nem engedélyezett kifeszültségű adók az összeszerelési vonalakhoz és más hasonló alkalmazásokhoz.

■ **A fenti készülékekkel való interferencia elkerülése érdekében tartsa be a következő óvintézkedéseket.**

Győződjön meg róla, hogy a rádiófrekvenciás azonosítás adója nem működik az eszköz használata előtt. Ha észleli, hogy ez a készülék alacsony feszültségű rádiófrekvenciás azonosítással működő nyomkövető rendszerekben okoz interferenciát, vegye fel a kapcsolatot a FUJIFILM képviselőjével.

■ **A következők törvény által büntethetők:**

- A készülék szétszerelése vagy módosítása.
- Az eszköz tanúsító címkeinek eltávolítása.

■ **Védjegy információk**

A Bluetooth® szövmegjelölés és logók a Bluetooth SIG, Inc. tulajdonában álló bejegyzett védjegyek, és az ilyen védjegyek FUJIFILM általi használata engedély alapján történik.

A termékkel kapcsolatos bármely kérdésével kérjük, keresse fel a FUJIFILM egyik hivatalos forgalmazóját, vagy látogasson el az alábbi weboldalra.

<https://www.fujifilm.com/>

FUJIFILM

FUJIFILM Corporation

7-3, AKASAKA 9-CHOME, MINATO-KU, TOKYO 107-0052, JAPAN