

**FUJIFILM**

# instax SQUARE Link

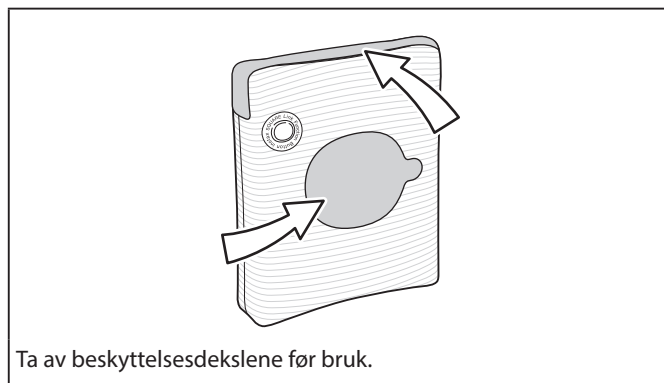
Smartphone Printer

**Brukerhåndbok (komplett versjon)**



## Innholdsfortegnelse

Før bruk .....	3
Merknader om avfallshåndtering av skriveren .....	3
Kameraets deler .....	3
Installere appen .....	4
Lade batteriet .....	4
LED-ladestatusindikator .....	4
Sette inn/ta ut "instax SQUARE" filmpakken .....	5
Sette inn en filmpakke .....	5
Ta ut en brukt filmpakke .....	5
Slå skriveren på/av .....	6
Skriverstatus – LED-lampeindikator .....	6
Koble til og skrive ut .....	6
Når du kobler til skriveren for første gang .....	6
Når skriveren og smarttelefonen allerede er tilkoblet .....	9
Skrive ut et bilde på nytt .....	10
Ta et bilde med appen .....	11
Opplive AR Print og INSTAX Connect .....	11
Spesifikasjoner* .....	11
Feilsøking .....	12
VIKTIG SIKKERHETSINFORMASJON .....	13
Enkel skriverbehandling .....	13
Bluetooth® -enheter: Forholdsregler .....	15



### Uavhengig JPEG-gruppe (IJG) lisenser

Denne programvaren er delvis basert på arbeidet til den uavhengige JPEG-gruppen.

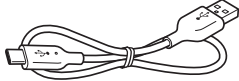
© 2022 FUJIFILM Corporation. Alle rettigheter forbeholdt.

## Før bruk

Før du bruker skriveren, må du kontrollere at følgende er inkludert med skriveren.

### Medfølgende tilbehør

- USB Type C-kabel for lading (1)
- Brukerhåndbok (1)



(YG059291QBU0000)

- ❗ Batteriet er ikke fulladet på fabrikken, sørg for å lade batteriet før du bruker skriveren.

## Merknader om avfallshåndtering av skriveren

**I denne skriveren brukes det et innebygd litium-ionbatteri.**

Når du avhender skriveren, må du følge de lokale forskriftene og avhende det på riktig måte.

Se det medfølgende bladet med KONTAKTINFORMASJON for spørsmål.

Hvis landet ditt eller regionen din ikke er med i bladet, ta kontakt med din lokale distributør.

### FORSIKTIG

Ikke fjern det innebygde batteriet selv, da du kan bli skadet.



Avhending av elektrisk og elektronisk utstyr i private husholdninger

Avhending av brukt elektrisk og elektronisk utstyr (Gjelder i EU og andre europeiske land med egne innsamlingsystemer)

Dette symbolet på produktet, i bruksanvisningen og i garantien, og/eller på emballasjen, indikerer at dette produktet ikke må behandles som husholdningsavfall. I stedet bør det tas med til et egnet innsamlingssted for resirkulering av elektrisk og elektronisk utstyr.

Ved å sørge for at dette produktet avhendes på riktig måte, bidrar du til å forhindre potensielle negative konsekvenser for miljøet og menneskers helse, som ellers kan forårsakes av u hensiktsmessig avfallshåndtering av dette produktet.

Resirkulering av materialer bidrar til å bevare naturressursene. Hvis du ønsker mer informasjon om resirkulering av dette produktet, kan du kontakte kommunen, renovasjonsselskapet eller butikken der du kjøpte produktet.

I land utenfor EU: Hvis du ønsker å kaste dette produktet, må du ta kontakt med de lokale myndighetene og spørre dem om riktige avhendingsmåte.



Dette symbolet på batteriene eller akkumulatorene angir at disse batteriene ikke skal behandles som vanlig husholdningsavfall.

### For kunder i Tyrkia:

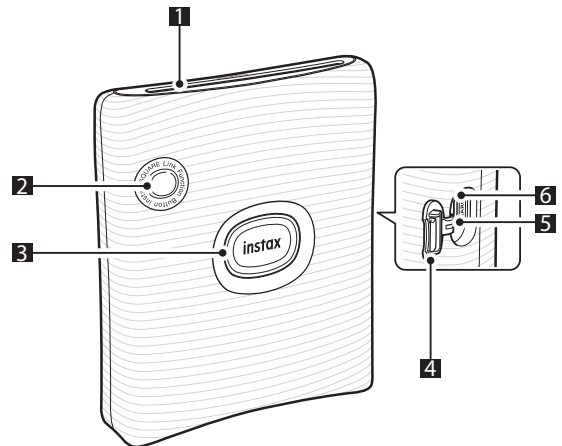
EEE er i samsvar med direktivet.

Les "VIKTIG SIKKERHETSINFORMASJON" (s. 13) for sikker bruk.

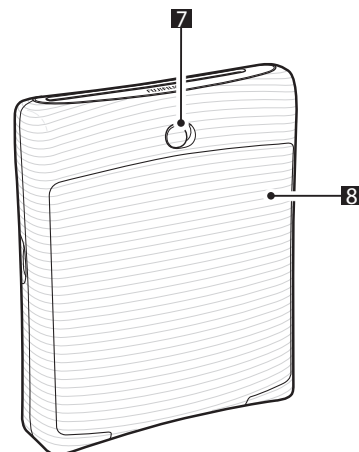
## Kameraets deler

- ❗ Når du bruker skriveren for første gang, må du sørge for at batteriet er fulladet.

### Foran



### Bak



- 1 Filmutlørspor
- 2 Funksjonsknapp
- 3 Av/Pk-knapp/LED-lampe\*1
- 4 Deksel for USB-port
- 5 Reset-knapp\*2
- 6 USB Type C-port
- 7 Lås til filmdeksel
- 8 Filmdeksel

\*1 For informasjon om LED-indikasjonsstatus, se sidene 4 og 6.

\*2 Hvis skriveren ikke fungerer som den skal, trykker du på reset-knappen for å tilbakestille skriveren.

## Installere appen

Installer instax SQUARE Link-appen på smarttelefonen før du bruker skriveren.

- Hvis du bruker en Android OS-smarttelefon, søk etter instax SQUARE Link-appen i Google Play Store og installer den.  
\*Krav til Android OS-smarttelefoner: Android Ver. 7.0 eller høyere med Google Play Store installert
- Hvis du bruker en iOS-smarttelefon, søk etter instax SQUARE Link-appen i App Store og installer den.  
\*Krav til iOS-smarttelefoner: iOS Ver. 12.0 eller høyere
- Selv om du har lastet ned appen og smarttelefonen din oppfyller kravene ovenfor, kan det hende du ikke kan bruke instax SQUARE Link-appen. Dette er avhengig av smarttelefonmodellen din.

Gå til nedlastingssiden for instax SQUARE Link-appen for oppdatert informasjon om systemkrav.

Skann for å laste ned instax SQUARE Link smarttelefon-appen



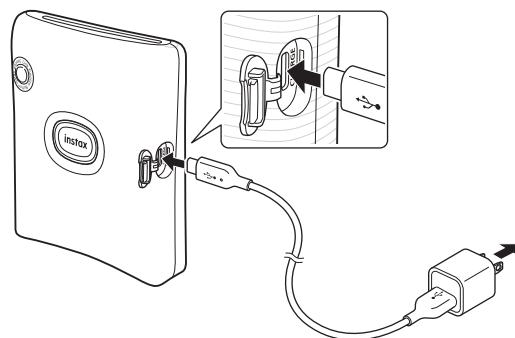
iOS



Android OS

Tekst-QR-koden er i seg selv et registrert varemerke og et tekstmerke fra Denso Wave Incorporated.

## Lade batteriet



Koble skriveren med den medfølgende USB Type C-kabelen til en USB AC-adapter (følger med smarttelefonen), og koble deretter USB AC-adapteren til et innendørs strømuttak.

- Du kan skrive ut et bilde mens ladingen pågår.
- Ladetiden er omtrent 80 til 120 minutter.

### LED-ladestatusindikator

Når skriveren er slått på:

Indikator	Ladestatus
LED-lampen lyser hvitt	Lader ikke eller ladingen er fullført
LED-lampen blinker hvitt	Lader

Når skriveren er slått av:

Indikator	Ladestatus
LED-lampen er slått av	Lader ikke eller ladingen er fullført
LED-lampen blinker grønt	Lader

Kontroller ladestatusen med smarttelefonen når den er koblet til appen.

### Lade fra en datamaskin:

- Koble skriveren og datamaskinen direkte. Ikke koble til via en USB-hub eller et tastatur.
- Hvis datamaskinen går i hvilemodus under lading, pauses ladingen. For å fortsette ladingen, avslutt hvilemodus og koble til USB Type C-kabelen på nytt.
- Det kan hende at batteriet ikke kan lades avhengig av spesifikasjonene, innstillingene eller forholdene på datamaskinen.

### Merknader

- Batteriet er ikke fulladet på fabrikken, sørg for å lade batteriet før du bruker skriveren.
- Batteriet kan ikke fjernes.
- For merknader om batteriet, se "Enkel skriverbehandling". (s.13)

## Sette inn/ta ut "instax SQUARE" filmpakken

### Forsiktig

Ikke åpne filmdekselet før all filmen er brukt opp; ellers vil resten av filmen bli eksponert og bli hvit, og da kan ikke filmen lenger brukes.

- Når du setter inn filmpakken, må du aldri trykke på de to rektangulære hullene på baksiden av filmpakken.
- Bruk aldri en filmpakke utover holdbarheten, da den kan skade skriveren.

Bruk kun FUJIFILM instax SQUARE Instant Film. instax mini-film og instax WIDE-film kan ikke brukes.

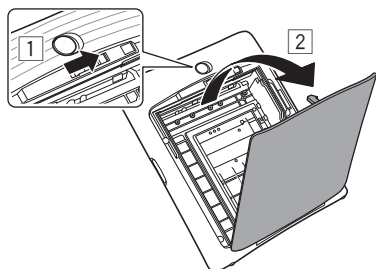
### Merknader om filmpakken

- Hver FUJIFILM instax SQUARE filmpakke inneholder et sort filmbeskyttelsesdeksel og 10 filmark.
- Ta ikke filmen ut av den indre filmemballasjen før du er klar til å sette filmen inn i skriveren.
- Den sorte filmbeskyttelse løses automatisk ut når filmdekselet lukkes.

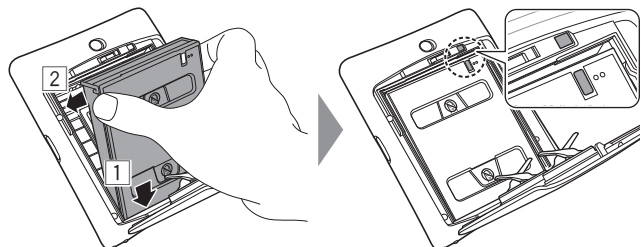
For mer informasjon, se instruksjoner og advarsler på FUJIFILM instax SQUARE Instant Film-emballasjen.

## Sette inn en filmpakke

- 1 Skyv låsen til filmdekselet for å låse opp, og åpne deretter filmdekselet.



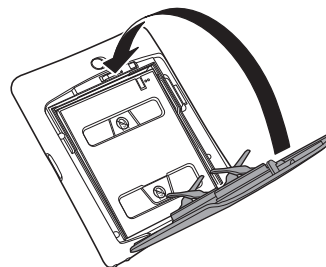
- 2 Sett i filmpakken ved å rette inn de gule merkene på filmpakken og selve skriveren.



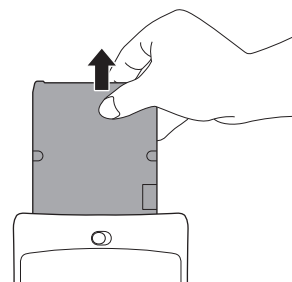
### Merk

Pass på å justere de gule merkene på skriveren og på filmpakken.

- 3 Lukk filmdekselet.

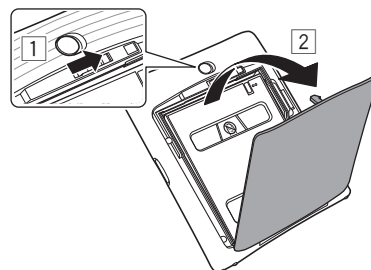


- 4 En sort filmbeskyttelse vil utløses automatisk, ta ut og kast.

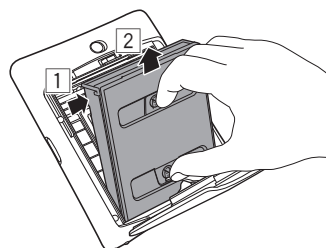


## Ta ut en brukt filmpakke

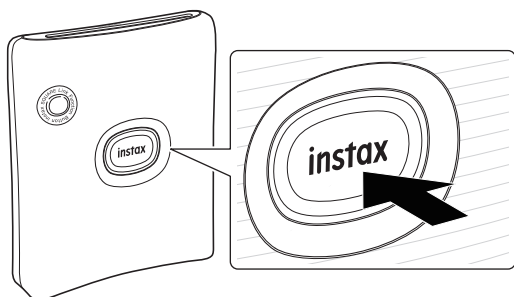
- 1 Skyv låsen til filmdekselet for å åpne filmdekselet.



- 2 Ta tak i de rektangulære hullene på filmpakken, fjern den tomme filmkassetten, og kast den.



## Slå skriveren på/av



- Trykk på og hold av/på-knappen i omtrent 1 sekund for å slå skriveren av eller på.
- LED-lampen lyser når skriveren slås på.
- Skriveren slår seg av automatisk når den ikke er i bruk i en viss periode.

## Skriverstatus – LED-lampeindikator

LED-lampen indikerer skriverstatusen.

Indikasjon	Status
LED-lampen blinker blått	Programvare blir oppdatert
LED-lampen blinker lilla	Skriver ut på nytt
LED-lampen lyser gult i tre sekunder og slår seg deretter av	Lavt batteri * Hvis dette fenomenet fortsetter selv etter lading, kan det være en feil. Kontakt en autorisert FUJIFILM-forhandler i slike tilfeller.
LED-lampen fortsetter å blinke gult	Det oppstod en utskriftsfeil * Hvis dette fenomenet forekommer ofte, kan det være en feil. Kontakt en autorisert FUJIFILM-forhandler i slike tilfeller.

## Koble til og skrive ut

Du kan ha glede av å lage forskjellige utskrifter, som å legge til tekst og bruke filtre på bilder med funksjonene i instax SQUARE Link-appen.

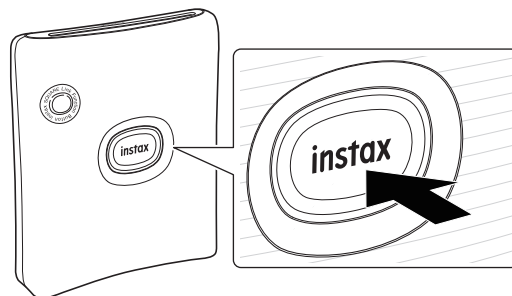
Mer informasjon om hvordan du bruker appen finner du på følgende nettside.

[https://instax.com/square\\_link/](https://instax.com/square_link/)

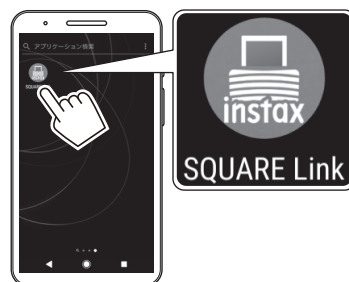
### Når du kobler til skriveren for første gang

- 1 Trykk på og hold inne av/på-knappen i omtrent 1 sekund for å slå på skriveren.

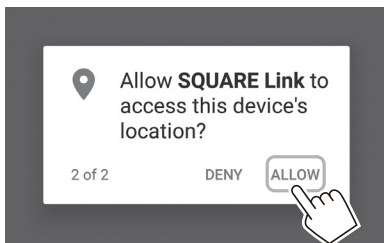
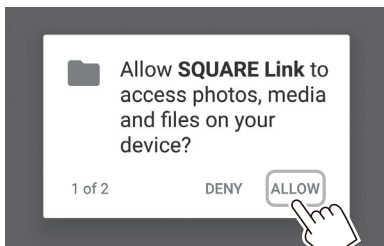
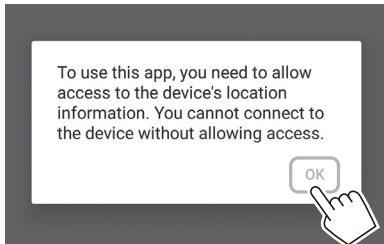
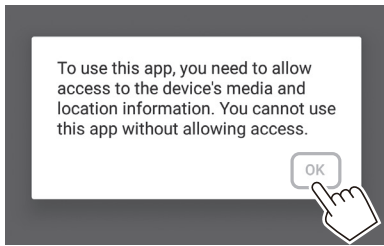
LED-lampen tennes.



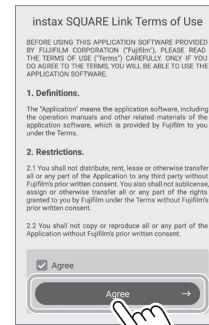
- 2 Åpne "instax SQUARE Link"-appen.



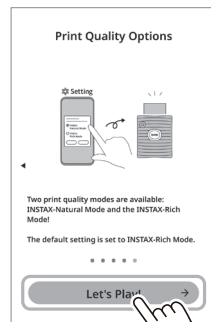
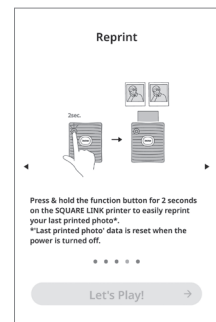
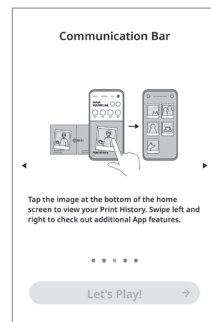
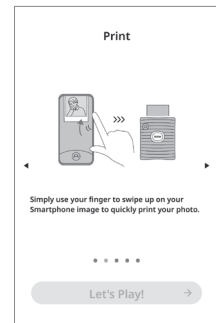
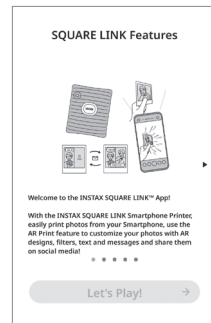
### 3 Konfigurer appen som vist nedenfor.



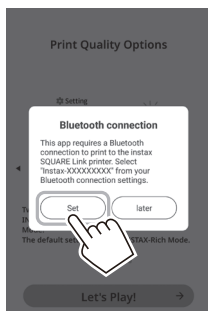
### 4 Les brukervilkårene, sett deretter en hake i boksen [Agree], og trykk på [Agree →].



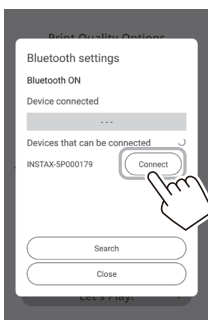
### 5 Hurtiginstruksjoner vises. Les instruksjonene og trykk på [Let's Play! →].



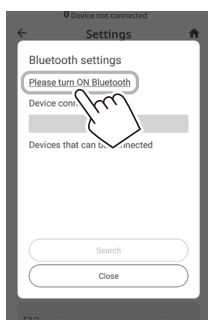
- 6 Trykk på [Set].**  
[Bluetooth connection] kan også stilles inn under utskrift.



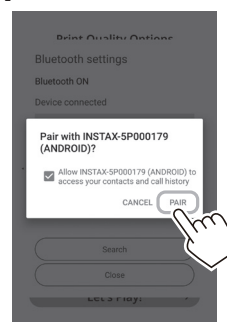
- 7 Når en skriver oppdages, trykk på [Connect].**  
Hvis flere skrivere oppdages, velger du skriveren som skal kobles til fra listen. Skriverens identifikator (enhetsnavnet) finnes på bunnen av skriveren.



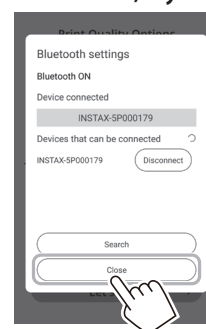
**Merk**  
Når smarttelefonens Bluetooth er slått av, trykk på [Please turn ON Bluetooth] for å slå på Bluetooth-innstillingene.



- 8 Når denne meldingen vises, merk av i boksen og trykk på [PAIR].**



- 9 Når en skriver er tilkoblet, trykk på [Close].**



- 10 Velg et bilde du vil skrive ut.**




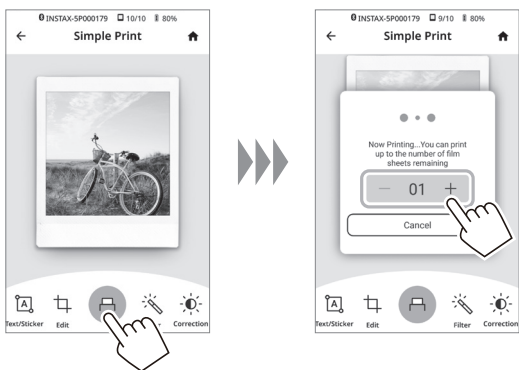
#### Redigere bilder

Følgende alternativer for bilderedigering er tilgjengelige før utskrift.

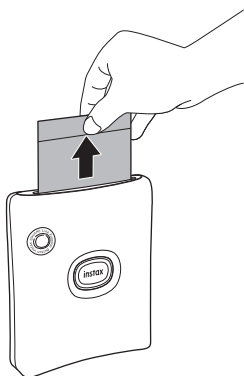
	Legger inn tekst eller legger til et klistremerke på bilder.
	Zoomer inn/ut og kan rotere bilder.
	Bruker et filter på bilder.
	Justerer lysstyrken på bildene.



- 11** Trykk på  eller sveip opp på skjermen. Skriveren starter utskriften. Du kan også velge antall kopier som skal skrives ut under bildeoverføring.

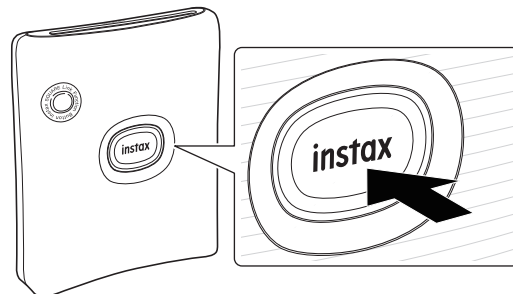


- 12** Når filmen har blitt løst ut (skriveren slutter å lage en lyd), holder du i kanten av filmen og fjerner den fra skriveren. Du kan se hvor mange utskrifter som gjenstår i appen.

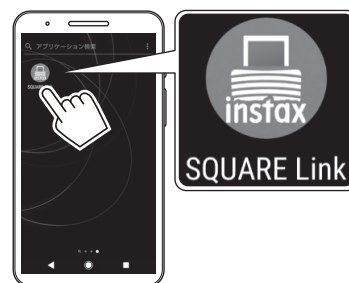


**Når skriveren og smarttelefonen allerede er tilkoblet**

- 1** Trykk på og hold inne av/på-knappen i omtrent 1 sekund for å slå på skriveren. LED-lampen tennes.



- 2** Åpne "instax SQUARE Link"-appen.


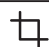




- 3** Velg et bilde du vil skrive ut.



**Redigere bilder**

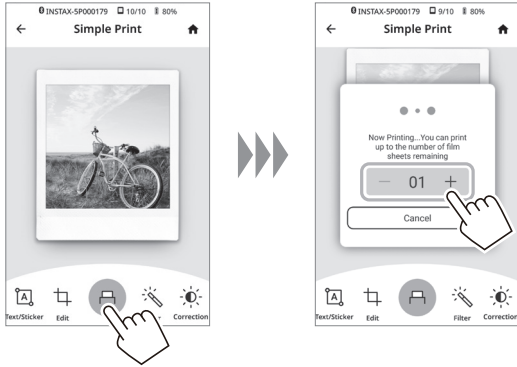
Følgende alternativer for bilderedigering er tilgjengelige før utskrift.

	Legger inn tekst eller legger til et klistremerke på bilder.
	Zoomer inn/ut og kan rotere bilder.
	Bruker et filter på bilder.
	Justerer lysstyrken på bildene.

#### 4 Trykk på eller sveip opp på skjermen.

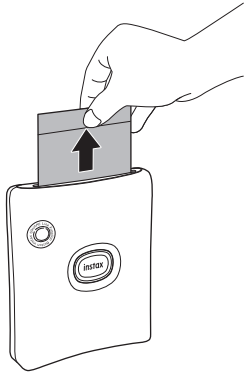
Skriveren starter utskriften.

Du kan også velge antall kopier som skal skrives ut under bildeoverføring.



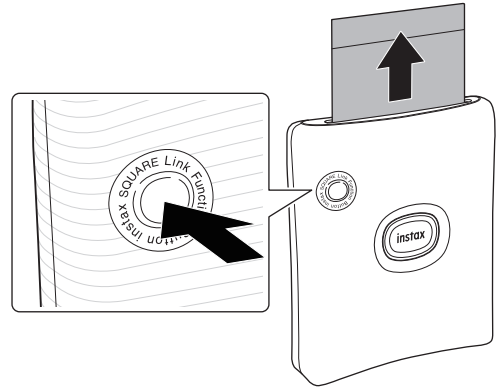
#### 5 Når filmen har blitt løst ut (skriveren slutter å lage en lyd), holder du i kanten av filmen og fjerner den fra skriveren.

Du kan se hvor mange utskrifter som gjenstår i appen.



### Skrive ut et bilde på nytt

Det sist utskrevne bildet kan skrives ut på nytt ved å trykke på funksjonsknappen i to sekunder.



#### Merk

- Det siste lagrede bildet som har blitt skrevet ut slettes når skriveren slås av. I dette tilfellet kan du skrive ut bildet fra appen.

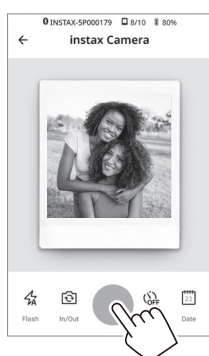
## Ta et bilde med appen

Du kan ta et bilde ved å bruke INSTAX kameramodus tilgjengelig i appen. Du kan også bruke følgende alternativer: blits/bytte mellom front- og bakkamera/selvutløser/datoinnsetting. For mer informasjon, se "FAQ" i instax SQUARE Link-appen.

### 1 Start INSTAX kameramodus.



### 2 Ta et bilde.



## Oppleve AR Print og INSTAX Connect

Du kan fritt lage AR-innhold med dine favorittord og -effekter. Du kan uttrykke hva du vil ved å bruke utskrift med AR-innhold. Du kan også skrive ut og sende dine dyrebare minner med INSTAX Connect-funksjonen.

Hvis du vil ha flere detaljer, kan du skanne her.



[https://instax.com/square link/](https://instax.com/square_link/)

Mange spennende funksjoner!

## Spesifikasjoner\*

Opptaksmetode	3-farget eksponering med OLED
Film brukt	FUJIFILM instax SQUARE Instant Film (selges separat)
Antall filmer	10 filmer/pakke
Bildestørrelse	62 mm × 62 mm
Eksponering pikselantall	800 × 800 punkter
Eksponering oppløsning	12,5 punkter/mm (318 dpi, 80 µm punkthøyde)
Eksponering gradering	RGB-gradering på 256 farger
Grensesnitt	Bluetooth ver. 4.2 (BLE)
Utskriftbart bildeformat	JPEG, PNG, HEIF, DNG
Utskriftstid	Bilderegistrering - bilde skrevet ut (matet ut): Ca. 12 sek.
Mulig antall utskrevne bilder	Omtrent 100 (fra full lading; antall utskrifter avhenger av bruksforholdene.)
Strømforsyning	Litium ion-batteri (innvendig type: kan ikke fjernes)
Ladetid	Ca. 80 til 120 minutter (avhengig av omgivelsestemperaturen ved lading)
Strømforbruk	Ca. 3 W
Driftsmiljø	Temperatur: +5°C til +40°C Fuktighet: 20 % til 80 % (ingen kondens)
Hovedenhetens dimensjoner	105 mm × 37,5 mm × 127,5 mm (uten utstikkende deler)
Hovedenhetens masse Omtrent	236 g (unntatt filmpakke)
Medfølgende tilbehør	USB-kabel (Type C, lengde: 30 cm)

\*Spesifikasjonene ovenfor kan endres for forbedret ytelse.

## Feilsøking

Kontroller følgende punkter før du vurderer et problem som en funksjonsfeil. Hvis problemet vedvarer selv etter forsøk på problemløsning, ta kontakt med FUJIFILM-servicesenter for reparasjon eller besøk nettstedet nedenfor.

FUJIFILM nettsted: <https://www.fujifilm.com/>

### Hvis følgende problem oppstår...

Problem	Mulige årsaker og løsninger
Jeg kan ikke slå på skriveren.	<ul style="list-style-type: none"><li>• Batteriet er kanskje ikke ladet. Vennligst opplad skriveren.</li><li>• Du trykket ikke på av/på-knappen lenge nok. Trykk og hold inne av/på-knappen i omtrent 1 sekund.</li></ul>
Batteriet mister strøm raskt.	Hvis du bruker skriveren i svært kalde omgivelser, vil batteriet tømmes raskt. Hold skriveren varm før du skriver ut.
Strømbrytning under bruk.	Batterinivået kan være lavt. Vennligst opplad skriveren.
Ladingen starter ikke.	Kontroller at USB-strømadapterstikket er koblet til strømuttaket.
Skriveren bruker for lang tid på å lade.	Ved lave temperaturer kan ladingen ta lenger tid.
Ladingen stopper under opplading.	Lad batteriet i et temperaturområde mellom +5 °C og +40 °C. Hvis du ikke kan lade skriveren innenfor dette området, ta kontakt med FUJIFILM-forhandleren din eller supportsenteret.
Skriveren fungerer ikke normalt.	<ul style="list-style-type: none"><li>• Det kan være en midlertidig feil. Trykk på Reset-knappen. Hvis skriveren fortsatt ikke fungerer som den skal, ta kontakt med vårt servicesenter for reparasjon.</li><li>• Batteriet er kanskje ikke ladet. Vennligst opplad skriveren.</li></ul>
Filmpakken kan ikke settes inn eller kan ikke settes inn på en riktig måte.	<ul style="list-style-type: none"><li>• Bruk FUJIFILM instax SQUARE Instant Film (andre filmer kan ikke brukes).</li><li>• Rett inn det gule merket på filmpakken med det gule på selve skriveren, når de er justert setter du filmen inn i skriveren.</li></ul>
Filmen skrives ikke ut.	<ul style="list-style-type: none"><li>• Filmen kan være feiljustert på grunn av støt som vibrasjoner eller fall. Legg inn en ny filmpakke.</li><li>• Hvis filmen sitter fast, slå av skriveren og slå den på igjen. Hvis problemet vedvarer fjerner du den fastklemt filmen og setter inn en ny filmpakke.</li></ul>
Noen eller alle de ferdige utskriftene er hvite.	Ikke åpne filmdekselet før all filmen er brukt opp. Hvis filmdekselet åpnes med gjenværende film, vil filmen bli eksponert og hvit.

Problem	Mulige årsaker og løsninger
Utskriften er ujevn.	<ul style="list-style-type: none"><li>• Ikke rist, bøyy, brett eller hold på utskriften umiddelbart etter at den er skrevet ut.</li><li>• Ikke blokker sporet for filmutløsning.</li></ul>
Jeg kan ikke skrive ut bilder på nytt.	Det siste lagrede bildet som har blitt skrevet ut slettes når skriveren slås av.

## VIKTIG SIKKERHETSINFORMASJON

Dette produktet er utformet for å sikre brukerens sikkerhet når det håndteres riktig i samsvar med brukerveiledningen og instruksjonene som er gitt. Det er viktig at både produktet og "instax SQUARE"-filmen håndteres korrekt og kun brukes til å skrive ut bilder i henhold til instruksjonene i bruksanvisningen og i instruksjonene for "instax SQUARE"-filmen. Oppbevar bruksanvisningen på et trygt og lett tilgjengelig sted for senere bruk.

### ADVARSEL

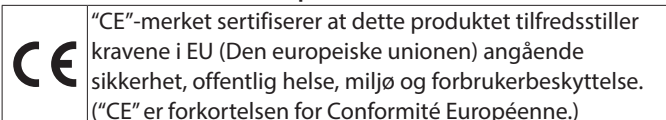
Dette symbolet indikerer fare, som kan føre til personskade eller død. Følg disse instruksjonene.

### ADVARSEL

- ⚠ Hvis noen av de følgende tilfellene oppstår, kobler du umiddelbart fra USB Type C-kabelen, slår av skriveren og avslutter bruk.
- Skriveren blir varm, avgir røyk, avgir en brent lukt eller fungerer unormalt.
- Skriveren mistes i vann eller fremmedlegemer kommer inn i skriveren.
- ⚠ Denne enheten inneholder et innebygd batteri. Ikke utsett den for varme, kast den i en åpen ild, miste den i gulvet eller utsett den for støt. Dette kan føre til at skriveren eksploderer.

### ADVARSEL

- ⚠ Forsøk aldri å demontere dette produktet. Du kan bli skadet.
- ⚠ For å unngå skade må du ikke selv forsøke å reparere skriveren ved feilfunksjon.
- ⚠ Hvis produktet faller eller skades slik at de indre delene er synlige, må du ikke berøre det. Kontakt din FUJIFILM-forhandler.
- ⚠ Ikke berør noen deler på innsiden av bakdekselet. Dette kan forårsake skade.
- ⚠ Du må aldri la dette produktet bli vått eller håndtere det med våte hender. Dette kan føre til elektrisk støt.
- ⚠ Koble umiddelbart fra USB Type C-kabelen når batteriet er fulladet.
- ⚠ Oppbevares utilgjengelig for små barn. Dette produktet kan forårsake skade i hendene på et barn.



FUJIFILM erklærer herved at radioutstyrstypen "FI017W" er i samsvar med direktiv 2014/53/EU.

For mer informasjon, gå til nettsiden nedenfor.  
[https://instax.com/square\\_link/en/spec/](https://instax.com/square_link/en/spec/)

## Enkel skriverbehandling

### ■ Håndtering av skriveren og batteriet

- FORSIKTIG - Ikke utsett for overdreven varme, som solskinn, ild eller lignende. Dette kan føre til en eksplosjon eller lekkasje av brannfarlig væske eller gass under bruk, lagring, transport eller avhending.
- FORSIKTIG - Ikke kast et batteri i åpen ild eller i en varm ovn. Ikke knus eller skjær mekanisk over batteriet. Dette kan føre til en eksplosjon.
- FORSIKTIG - Må ikke utsettes for ekstremt lavt lufttrykk ved høy høyde, dette kan føre til en eksplosjon eller lekkasje av brannfarlig væske eller gass.

### ■ Skriverbehandling

1. Ikke åpne filmdekselet før alle filmeksponeringene er brukt, da dette vil eksponere den gjenværende filmen for tidlig og gjøre den ubrukelig.
2. Skriveren er en skjør gjenstand. Ikke utsett den for vann, sand eller skitt.
3. Ikke bruk løsemidler som tynner eller alkohol for å fjerne smuss.
4. Hold filmkammeret og skriverens innside rene, slik at du unngår å skade filmen.
5. Ikke la skriveren ligge i direkte sollys eller på varme steder, slik som inne i bilen. Ikke la skriveren ligge på fuktige steder over lengre perioder.
6. Møllavvisende gass som naftalen, kan påvirke skriveren og utskriftene. Pass på å oppbevare skriveren og utskriftene på et trygt, tørt sted.
7. Vær oppmerksom på at temperaturområdet som skriveren kan brukes innenfor er +5 °C til +40 °C.
8. Vær svært nøye med å sikre at utskrevet materiale ikke bryter opphavsretten, bilderettighetene, privatliv eller andre personlige rettigheter og ikke fornærmer offentlig anstendighet. Handlinger som krenker andres rettigheter, er i strid med offentlig anstendighet eller utgjør en plage, kan være straffbart etter lov eller på annen måte være lovpålagt.
9. Denne skriveren er utviklet for hjemme/personlig bruk. Det er ikke egnet for kommersiell bruk.

### ■ Lade batteriet

- Batteriet er ikke fulladet under produksjon. Lad batteriet helt opp før produktet tas i bruk første gang.
- Lad batteriet med den medfølgende USB Type C-kabelen. Ladetiden vil øke ved omgivelsestemperaturer under +10 °C eller over +35 °C.
- Ikke forsøk å lade batteriet ved temperaturer over +40 °C eller ved temperaturer under +5 °C, da batteriet ikke vil bli ladet.

### ■ Batterilevetid

Ved normale temperaturer kan batteriet lades opp igjen omtrent 300 ganger. En merkbar reduksjon i hvor lenge batteriet holder på ladingen, indikerer at det har nådd slutten av sin levetid.

### ■ Forsiktig: Batterihåndtering

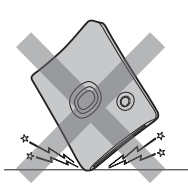
Batteriet og skriverhuset kan bli varme å ta på etter lang tids bruk. Dette er normalt.

■ **Sertifiseringsmerker for skriveren er plassert inne i filmkammeret.**

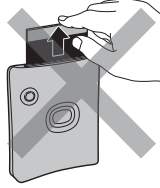
■ **Forholdsregler ved utskrift**



Ikke rist skriveren under utskrift.



Ikke mist skriveren i bakken under utskrift.



Ikke dekk til filmutløseret under utskrift.

■ **"instax SQUARE" Behandling av film og utskrift**

Se FUJIFILM Instant Film "instax SQUARE"-emballasjen for bruksanvisning for film. Følg alle instruksjoner for sikker og riktig bruk.

1. Oppbevar filmen på et kjølig sted. Legg ikke filmen på et sted der temperaturen er ekstremt høy (f.eks. i en lukket bil) i mange timer.
2. Ikke punkter, riv eller skjær i "instax SQUARE"-filmen. Filmen må ikke brukes hvis den blir skadet.
3. Når du setter i en film, må du bruke filmen så snart som mulig.
4. Hvis filmen har blitt oppbevart på et sted der temperaturen er ekstremt høy eller lav, må den returneres til romtemperatur før du begynner å skrive ut bilder.
5. Pass på å bruke filmen før utløpsdatoen eller "Bruk før"-datoen.
6. Unngå flyplasskontrollert bagasjeskanning og annen sterk røntgeneksponering. Effekten av dugg osv. kan vises på en ubrukt film. Vi anbefaler at du tar med deg skriveren og/eller filmen på flyet som håndbagasje. (Sjekk med hver flyplass for mer informasjon.)
7. Unngå sterkt lys, og oppbevar de utskrevne utskriftene på et kjølig og tørt sted.
8. Ikke stikk hull på eller klipp over filmen, fordi den inneholder en liten mengde kaustisk lim (alkalisk). La aldri barn eller dyr putte filmen i munnen. Pass også på at limet ikke kommer i kontakt med hud eller klær.
9. Hvis limet inne i filmen kommer i kontakt med hud eller klær, må du straks vaske det av med rikelige mengder vann. Hvis limet kommer i kontakt med øyne eller munn, må du umiddelbart vaske området med store mengder vann og kontakte lege. Merk at den alkaliske filmen forblir aktiv i ca. 10 minutter etter at bildet er skrevet ut.

■ **Forholdsregler ved håndtering av film og utskrift**

For fullstendig informasjon, se instruksjoner og advarsler på emballasjen til FUJIFILM Instant Film "instax SQUARE".



**Informasjon om sporbarhet i Europa**

**Produsent: FUJIFILM Corporation**

7-3, Akasaka 9-Chome, Minato-ku, Tokyo  
Japan

**Autorisert representant i Europa:**

**FUJIFILM Europe GmbH**

Balcke-Duerr-Allee 6, 40882 Ratingen  
Tyskland

**Importør i EU: FUJIFILM Europe B.V.**

Oudenstaart 1, 5047 TK Tilburg  
Nederland

**Importør i UK: FUJIFILM UK Limited**

Fujifilm House, Whitbread Way,  
Bedford, Bedfordshire, MK42 0ZE  
STORBRITANNIA

## Bluetooth® -enheter: Forholdsregler

**VIKTIG: Les følgende merknader før du bruker produktets innebygde Bluetooth-sender.**

■ **Brukes bare som del av et Bluetooth-nettverk.**

FUJIFILM påtar seg ikke ansvar for skader som følge av uautorisert bruk. Må ikke brukes i applikasjoner som krever en høy grad av pålitelighet, for eksempel i medisinske enheter eller andre systemer som kan ha direkte eller indirekte innvirkning på menneskeliv. Når du bruker enheten i en datamaskin og andre systemer som krever en større grad av pålitelighet enn Bluetooth-enheter, må du sørge for å ta alle nødvendige forholdsregler for å sikre sikkerheten og forhindre funksjonsfeil.

■ **Bruk bare i landet der enheten ble kjøpt.**

Denne enheten er i overensstemmelse med forskrifter for Bluetooth-enheter i det landet den ble kjøpt. Følg alle lokale forskrifter ved bruk av enheten. FUJIFILM tar ikke ansvar for problemer som oppstår ved bruk i andre jurisdiksjoner.

■ **Trådløse data (bilder) kan fanges opp av tredjeparter.**

Sikkerheten på data som er overført via trådløse nettverk, garanteres ikke.

■ **Ikke bruk enheten på steder som er utsatt for magnetfelt, statisk elektrisitet eller radioforstyrrelser.**

Ikke bruk senderen i nærheten av mikrobølgeovner eller på andre steder som er utsatt for magnetfelt, statisk elektrisitet eller radioforstyrrelser som kan forhindre mottak av trådløse signaler. Gjensidig forstyrrelse kan forekomme når senderen brukes i nærheten av andre trådløse enheter som opererer i 2,4 GHz-båndet.

■ **Bluetooth-senderen brukes i 2,400 GHz – 2,4835 GHz.**

Maksimal radiofrekvenseffekt er 8,28 mW.

■ **Denne enheten opererer med samme frekvens som kommersielle, opplærings og medisinske enheter og trådløse sendere.**

Den opererer også med samme frekvens som lisensierte sendere og spesielle ikke-lisensierte lavspenningssendere som brukes i sporingssystemer for radiofrekvensidentifikasjon for monteringslinjer og i andre lignende bruksområder.

■ **For å unngå forstyrrelser med de ovennevnte enhetene, må du ta følgende forholdsregler.**

Bekreft at radiofrekvensidentifikasjonssenderen ikke er i drift før du bruker denne enheten. Hvis du legger merke til at denne enheten forårsaker interferens ved radiofrekvensidentifikasjonssystemet med lavspenning, kontakt en FUJIFILM-representant.

■ **Følgende kan straffes etter loven:**

- Demontering eller modifisering av denne enheten.
- Fjerning av etiketter for enhetssertifisering.

■ **Informasjon om varemerker**

Bluetooth® ordmerke og logoer er registrerte varemerker som tilhører Bluetooth SIG, Inc., og all bruk av slike merker av FUJIFILM er under lisens.

Hvis du har spørsmål om dette produktet, vennligst ta kontakt med en FUJIFILM autorisert forhandler, gå til nettsiden nedenfor. <https://www.fujifilm.com/>

# FUJIFILM

**FUJIFILM Corporation**

7-3, AKASAKA 9-CHOME, MINATO-KU, TOKYO 107-0052, JAPAN